

SCB:s medborgarundersökning 2020

Höörs kommun

Tabell- och diagrambilaga



Tabell- och diagrambilaga

Innehållsförteckning

A. Hur ser medborgarna på kommunen som en plats att bo och leva på

Diagram 1A. Modellbild A.....	2
Diagram 2A. Prioriteringsmatris A.....	3
Tabell 1A. Betygsindex, medelbetyg och svarsfördelning - Samtliga.....	4
Diagram 3A. Andel som gett högt respektive lågt betyg - Samtliga.....	7
Tabell 1A Kvinnor. Betygsindex, medelbetyg och svarsfördelning - Kvinnor	8
Diagram 3A Kvinnor. Andel som gett högt respektive lågt betyg - Kvinnor.....	11
Tabell 1A Män. Betygsindex, medelbetyg och svarsfördelning - Män.....	12
Diagram 3A Män. Andel som gett högt respektive lågt betyg - Män.....	15
Tabell 2A.1–7. Frågeområdenas betygsindex och NRI efter bakgrundsfrågor	16
Tabell 2A.8. Frågeområdenas betygsindex och NRI efter kommunstorlek.....	21

B. Hur ser medborgarna på kommunens verksamheter

Diagram 1B. Modellbild B.....	23
Diagram 2B. Prioriteringsmatris B.....	24
Tabell 1B. Betygsindex, medelbetyg och svarsfördelning - Samtliga.....	25
Diagram 3B. Andel som gett högt respektive lågt betyg - Samtliga.....	29
Tabell 1B Kvinnor. Betygsindex, medelbetyg och svarsfördelning - Kvinnor	30
Diagram 3B Kvinnor. Andel som gett högt respektive lågt betyg - Kvinnor.....	34

Tabell 1B Män. Betygsindex, medelbetyg och svarsfördelning - Män.....	35
Diagram 3B Män. Andel som gett högt respektive lågt betyg - Män.....	39
Tabell 2B.1–12. Verksamheternas betygsindex och NMI efter bakgrundsfrågor och erfarenhet.....	40
Tabell 2B.13. Frågeområdenas betygsindex och NMI efter kommunstorlek.....	52

C. Hur ser medborgarna på sitt inflytande i kommunen

Diagram 1C. Modellbild C.....	54
Diagram 2C. Prioriteringsmatris C.....	55
Tabell 1C. Betygsindex, medelbetyg och svarsfördelning - Samtliga.....	56
Diagram 3C. Andel som gett högt respektive lågt betyg - Samtliga.....	59
Tabell 1C Kvinnor. Betygsindex, medelbetyg och svarsfördelning - Kvinnor	60
Diagram 3C Kvinnor. Andel som gett högt respektive lågt betyg - Kvinnor.....	63
Tabell 1C Män. Betygsindex, medelbetyg och svarsfördelning - Män.....	64
Diagram 3C Män. Andel som gett högt respektive lågt betyg - Män.....	67
Tabell 2C.1-7. Frågeområdenas betygsindex och NII efter bakgrundsfrågor och erfarenhet.....	68
Tabell 2C.8. Frågeområdenas betygsindex och NII efter kommunstorlek.....	72

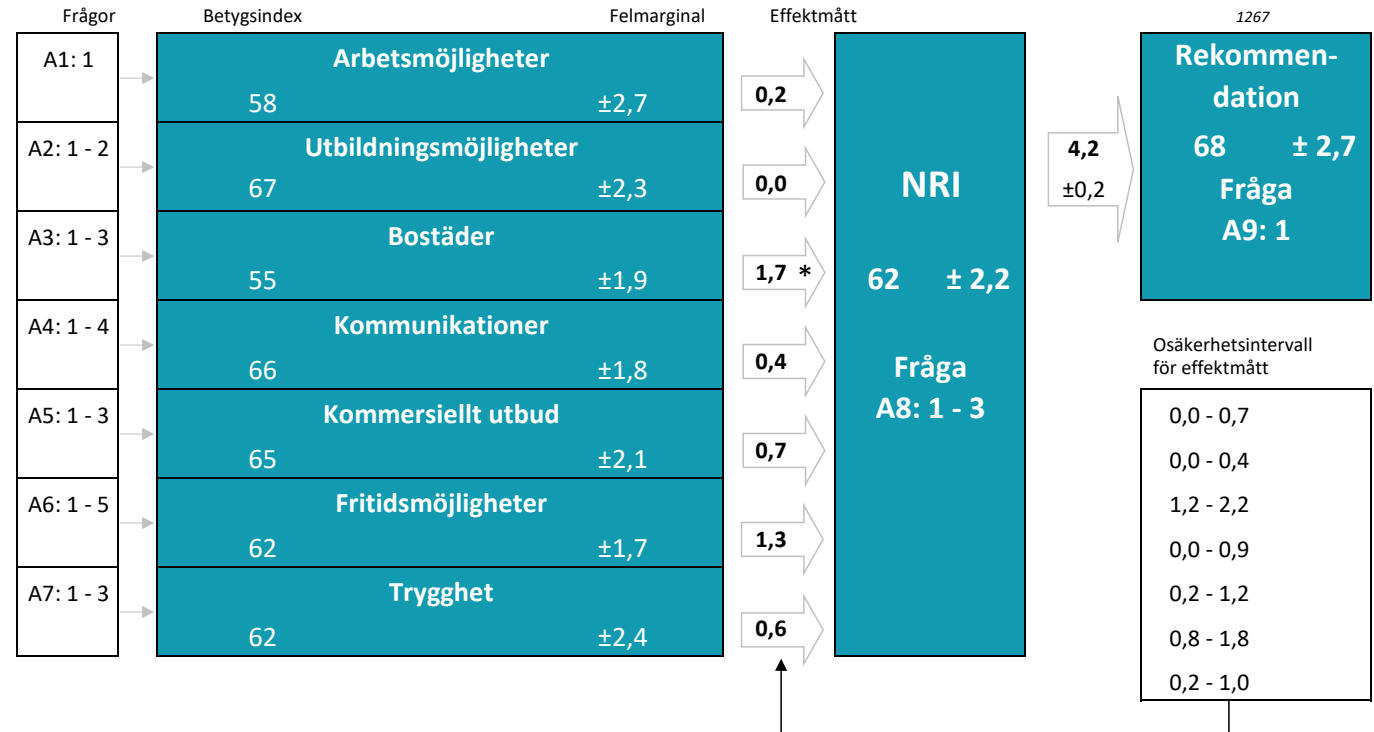
A. Hur ser medborgarna på kommunen som en plats att bo och leva på?

(Nöjd-Region-Index)

TABELLER OCH DIAGRAM

Diagram 1A: Modellbild

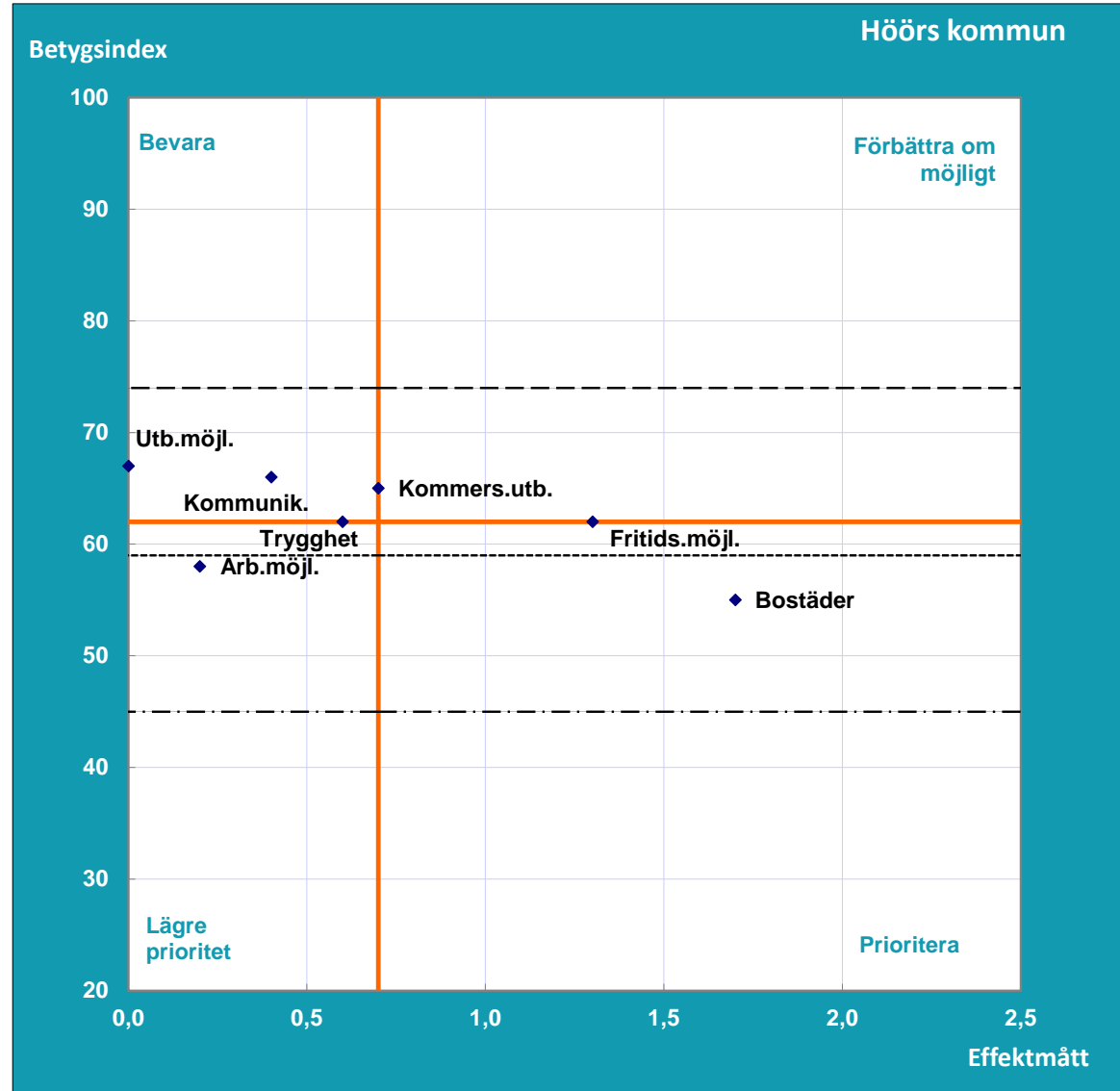
Nöjd-Region-Index (NRI)	
Medborgarna om att bo och leva i kommunen	
Del A	
Hörs kommun	
Hösten 2020	
Antal svarande	493
Andel svarande (%)	41
Medelindex	62
Medeleffekt	0,7



Tolkning av effektmått:

* Effektmåttet 1,7 innebär att om betygsindexet för faktorn Bostäder ökar med 5 enheter från 55 till 60 förväntas helhetsbetyget (NRI) öka med 1,7 enheter från 62 till 63,7.

Nöjd-Region-Index (NRI)	
Medborgarna om att bo och leva i kommunen	
Del A	
Höörs kommun	
Hösten 2020	
NRI	62
Rekommendation	68
Antal svarande	493
Andel svarande (%)	41
Medelindex	62
Medeleffekt	0,7



Frågeområde	Betygsindex	Effekt-mått
Arbetsmöjligheter	58	0,2
Utbildningsmöjligheter	67	0,0
Bostäder	55	1,7
Kommunikationer	66	0,4
Kommersiellt utbud	65	0,7
Fritidsmöjligheter	62	1,3
Trygghet	62	0,6

— = kommunens medelindex och medeleffekt

..... = medelindex för samtliga kommuner hösten 2020

- - - = lägsta kommun-medelindex hösten 2020

— = högsta kommun-medelindex hösten 2020



Tabell 1A: Betygsindex, medelbetyg och svarsfördelning

I denna tabell redovisas betygsindex för NRI och samtliga frågeområden samt medelbetyg och svarsfördelning för delfrågorna i enkäten. Även andelen som har angett "Ingen åsikt" samt de som inte har besvarat respektive delfråga framgår i tabellen.

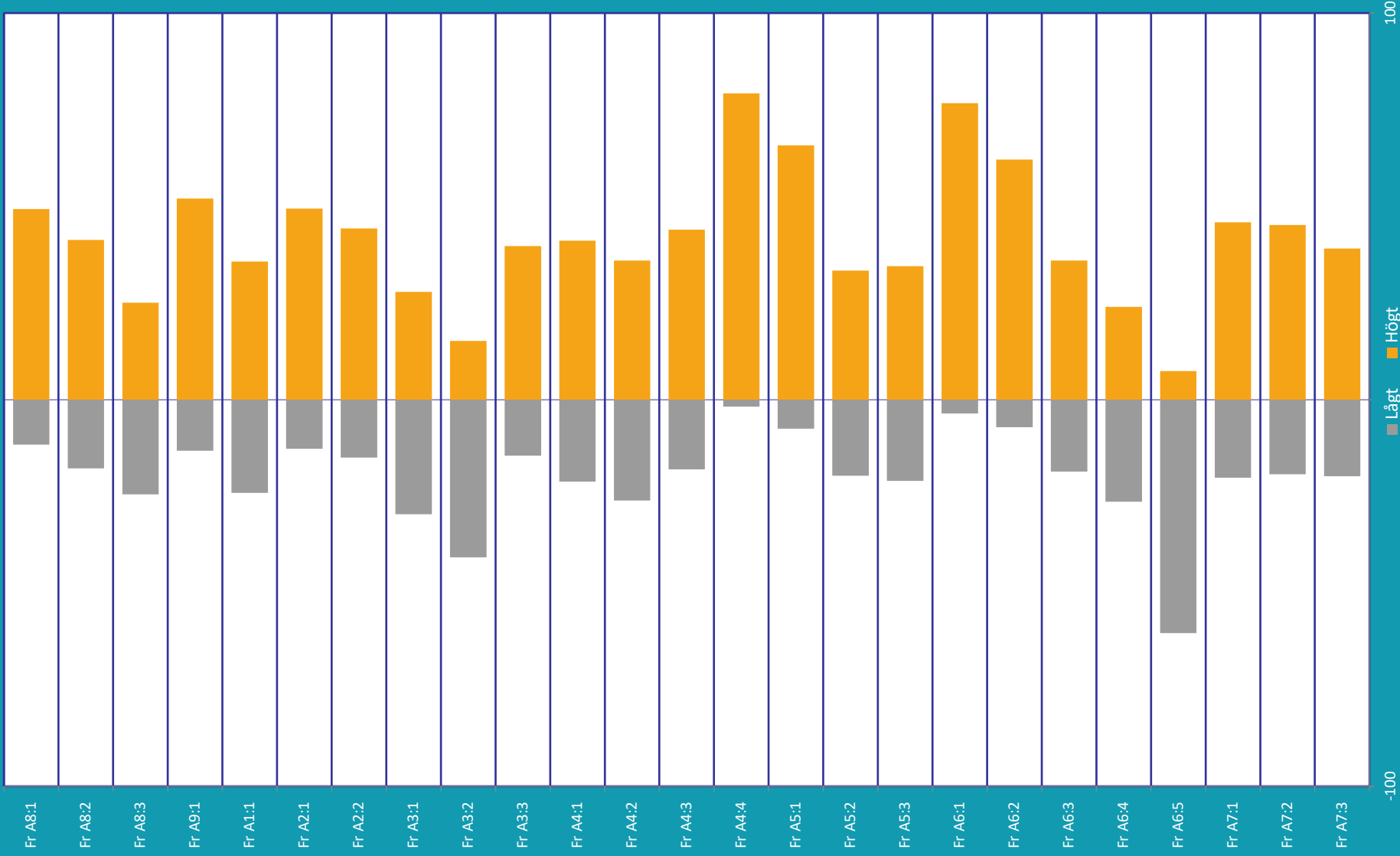
Nöjd-Region-Index (NRI)	
Medborgarna om att bo och leva i kommunen	
Del A	
Hörs kommun	
Hösten 2020	
Antal svarande	493
Andel svarande (%)	41
Medelindex	62

HÖRS KOMMUN						
FRÅGA	FRÅGEOMRÅDE	Betygsindex		Samtliga kommuner hösten 2020		
		Hösten 2020	Hösten 2018	Betygsindex	Lägsta betygsindex	Högsta betygsindex
A8: 1 - 3	NRI, HELHETEN	62	57	60	47	79
A9: 1	REKOMMENDATION	68	61	64	44	86
A1: 1	ARBETSMÖJLIGHETER	58	56	56	36	80
A2: 1 - 2	UTBILDNINGSMÖJLIGHETER	67	63	61	28	88
A3: 1 - 3	BOSTÄDER	55	51	55	41	69
A4: 1 - 4	KOMMUNIKATIONER	66	65	60	35	75
A5: 1 - 3	KOMMERSIELLT UTBUD	65	62	63	44	78
A6: 1 - 5	FRITIDSMÖJLIGHETER	62	61	59	44	73
A7: 1 - 3	TRYGGHET	62	59	55	33	73
	MEDELINDEX	62	60	59		

HÖÖRS KOMMUN													
FRÅGA	FRÅGEOMRÅDE	Betygsindex		Samtliga kommuner hösten 2020			Andel svar uppdelat på låga, mellan och höga betyg för kommunen (%)				Andel Ingen åsikt (%)	Andel Ej svar (%)	
		Hösten 2020	Hösten 2018	Betygsindex	Lägsta betygsindex	Högsta betygsindex	Låga betyg (1 - 4)	Mellanbetyg (5 - 7)	Höga betyg (8 - 10)	Summa			
	NRI, HELHETEN	62	57	60	47	79							
Fr A8:1	Hur nöjd är du med din kommun i dess helhet som en plats att bo och leva på?	7,0	6,6	6,9	5,8	8,4	12	39	49	100	0	1	
Fr A8:2	Hur väl uppfyller din kommun dina förväntningar på en plats att bo och leva på?	6,6	6,1	6,5	5,4	8,1	18	41	41	100	0	2	
Fr A8:3	Föreställ dig en kommun som en plats som är perfekt att bo och leva på. Hur nära ett sådant ideal tycker du att din kommun kommer?	6,0	5,5	5,9	4,6	7,6	25	50	25	100	0	2	
	REKOMMENDATION	68	61	64	44	86							
Fr A9:1	Kan du rekommendera vänner och bekanta att flytta till din kommun?	7,1	6,5	6,7	5,0	8,7	13	35	52	100	0	1	
	ARBETSMÖJLIGHETER	58	56	56	36	80							
	<i>Hur ser du på ...</i>												
Fr A1:1	...möjligheterna att få arbete inom rimligt avstånd?	6,2	6,1	6,0	4,3	8,2	24	40	36	100	14	3	
	UTBILDNINGSMÖJLIGHETER	67	63	61	28	88							
	<i>Hur ser du på ...</i>												
Fr A2:1	...tillgången till universitets- eller högskoleutbildning inom rimligt avstånd?	7,1	6,8	6,4	3,1	9,3	13	38	49	100	9	3	
Fr A2:2	...tillgången till övriga utbildningar inom rimligt avstånd? (Folkhögskola, Kvalificerad Yrkesutbildning, Komvux etc.)	6,9	6,7	6,6	4,0	8,6	15	41	44	100	16	5	
	BOSTÄDER	55	51	55	41	69							
	<i>Hur ser du på ...</i>												
Fr A3:1	...möjligheterna till att hitta bra boende?	5,7	5,2	5,7	3,7	7,0	30	43	28	100	8	2	
Fr A3:2	...utbudet av olika typer av boendeformer (hyresrätt, bostadsrätt, småhus etc.)?	5,0	4,8	5,4	3,7	6,7	41	44	15	100	13	2	
Fr A3:3	...hur trivsamt bebyggelsen är?	6,8	6,6	6,6	5,4	8,1	15	46	40	100	5	2	

HÖÖRS KOMMUN												
FRÅGA	FRÅGEOMRÅDE	Betygsindex		Samtliga kommuner hösten 2020			Andel svar uppdelat på låga, mellan och höga betyg för kommunen (%)				Andel Ingen åsikt (%)	Andel Ej svar (%)
		Hösten 2020	Hösten 2018	Betygsindex	Lägsta betygsindex	Högsta betygsindex	Låga betyg (1 - 4)	Mellanbetyg (5 - 7)	Höga betyg (8 - 10)	Summa		
	KOMMUNIKATIONER	66	65	60	35	75						
	<i>Hur ser du på ...</i>											
Fr A4:1	...tillgången till gång- och cykelvägar?	6,4	6,3	6,2	2,4	7,8	21	38	41	100	5	2
Fr A4:2	...möjligheterna till att använda kollektivtrafiken för resor? (Med kollektivtrafik menas lokal och regional trafik med buss, spårvagn, tunnelbana, tåg och/eller båt/färja.)	6,1	6,4	5,6	2,5	7,7	26	38	36	100	2	1
Fr A4:3	...tillgången till förbindelser för längre resor? (Resor med tåg, buss, båt och/eller flyg.)	6,7	6,7	5,9	3,3	7,9	18	38	44	100	3	2
Fr A4:4	...möjligheterna till att enkelt kunna transportera sig med bil?	8,6	8,4	8,0	5,6	8,9	2	19	79	100	4	3
	KOMMERSIELLT UTBUD	65	62	63	44	78						
	<i>Hur ser du på ...</i>											
Fr A5:1	...utbudet av livsmedelsaffärer inom rimligt avstånd?	7,9	7,6	7,6	5,2	8,6	8	27	66	100	1	1
Fr A5:2	...utbudet av andra affärer och service inom rimligt avstånd?	6,3	6,3	6,2	4,3	8,2	20	47	33	100	2	1
Fr A5:3	...utbudet av kaféer/barer/restauranger inom rimligt avstånd?	6,3	6,0	6,3	4,1	7,9	21	45	35	100	5	1
	FRITIDSMÖJLIGHETER	62	61	59	44	73						
	<i>Hur ser du på ...</i>											
Fr A6:1	...tillgången till parker, grönområden och natur?	8,5	8,3	7,9	6,1	8,7	4	20	77	100	2	1
Fr A6:2	...möjligheterna till att kunna utöva fritidsintressen t.ex. sport, kultur, friluftsliv, föreningsliv?	7,7	7,5	7,3	6,0	8,2	7	31	62	100	6	1
Fr A6:3	...tillgången till idrottsevenemang?	6,4	6,3	6,1	3,6	7,6	19	45	36	100	29	1
Fr A6:4	...tillgången till kulturrevenemang?	5,8	5,8	5,6	3,8	7,5	26	50	24	100	21	1
Fr A6:5	...nöjesutbudet?	4,1	3,9	4,6	3,0	6,9	60	32	7	100	16	1
	TRYGGHET	62	59	55	33	73						
	<i>Hur ser du på ...</i>											
Fr A7:1	...hur tryggt och säkert du kan vistas utomhus på kvällar och nätter?	6,7	6,4	5,9	3,4	8,6	20	34	46	100	5	1
Fr A7:2	...hur trygg och säker du kan känna dig mot hot, rån och misshandel?	6,6	6,5	5,9	3,5	8,2	19	36	45	100	6	1
Fr A7:3	...hur trygg och säker du kan känna dig mot inbrott i hemmet?	6,4	6,0	6,0	4,7	7,3	20	41	39	100	4	1

Diagram 3 Modell A Andel som gett högt respektive lågt betyg



I denna tabell redovisas betygsindex för NRI och samtliga frågeområden samt medelbetyg och svarsfördelning för delfrågorna i enkäten. Även andelen som har angett "Ingen åsikt" samt de som inte har besvarat respektive delfråga framgår i tabellen.

Nöjd-Region-Index (NRI)	
Medborgarna om att bo och leva i kommunen	
Del A	
Höörs kommun	
Hösten 2020	
Kvinnor	
Antal svarande	260
Andel svarande (%)	42
Medelindex	64

HÖÖRS KOMMUN - Kvinnor						
FRÅGA	FRÅGEOMRÅDE	Betygsindex för kvinnor		Samtliga kommuner hösten 2020 för kvinnor		
		Hösten 2020	Hösten 2018	Betygsindex	Lägsta betygsindex	Högsta betygsindex
A8: 1 - 3	NRI, HELHETEN	65	60	62	47	78
A9: 1	REKOMMENDATION	71	64	65	43	86
A1: 1	ARBETSMÖJLIGHETER	60	60	56	39	79
A2: 1 - 2	UTBILDNINGSMÖJLIGHETER	70	67	62	27	88
A3: 1 - 3	BOSTÄDER	58	54	55	42	68
A4: 1 - 4	KOMMUNIKATIONER	67	67	61	34	76
A5: 1 - 3	KOMMERSIELLT UTBUD	68	63	64	41	78
A6: 1 - 5	FRITIDSMÖJLIGHETER	65	65	60	44	74
A7: 1 - 3	TRYGGHET	61	57	53	31	71
	MEDELINDEX	64	62	59		

HÖÖRS KOMMUN - Kvinnor

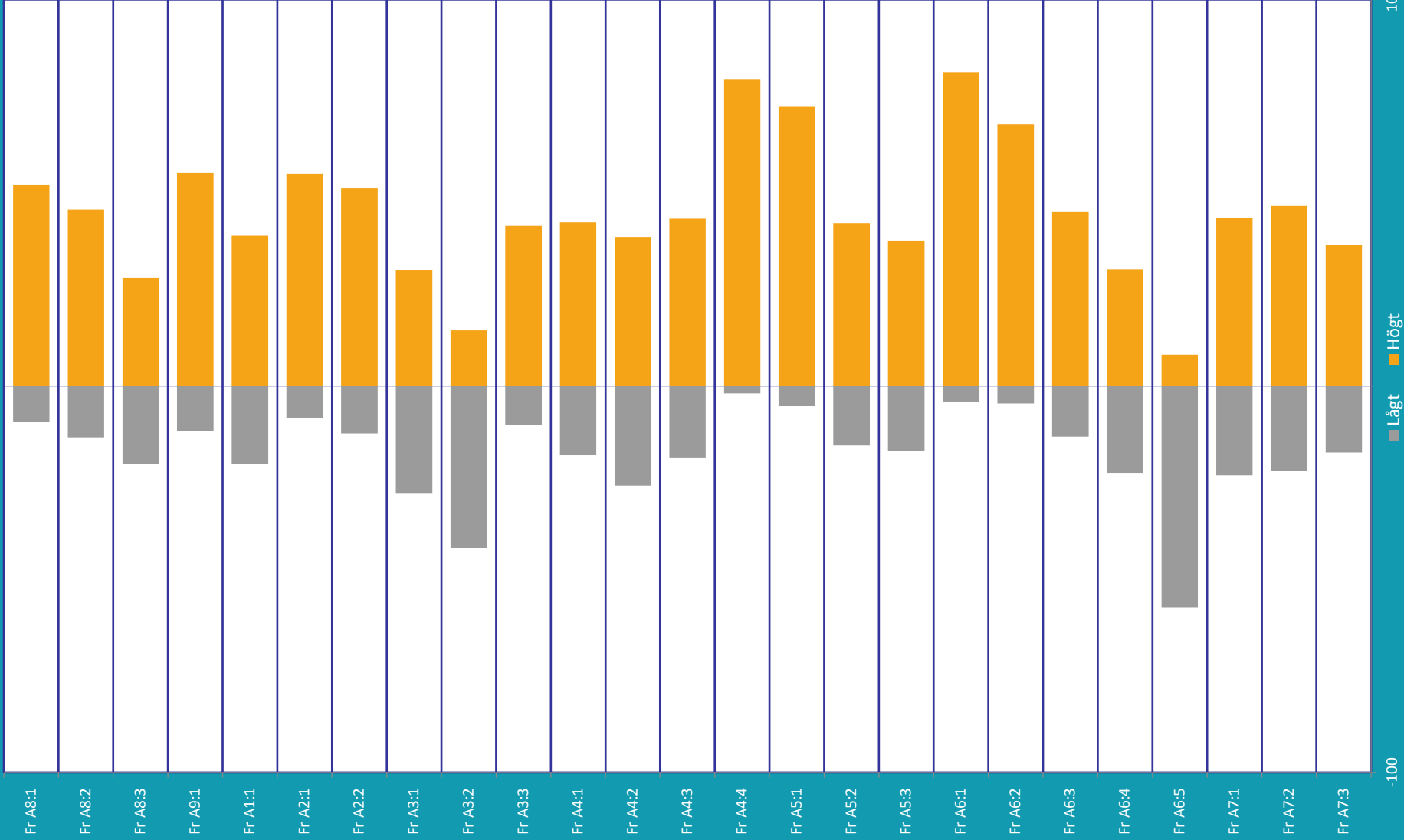
FRÅGA	FRÅGEOMRÅDE	Betygsindex för kvinnor		Samtliga kommuner hösten 2020 för kvinnor			Andel svar uppdelat på låga, mellan och höga betyg för kommunen (%)				Andel Ingen åsikt (%)	Andel Ej svar (%)
		Hösten 2020	Hösten 2018	Betygsindex	Lägsta betygsindex	Högsta betygsindex	Låga betyg (1 - 4)	Mellanbetyg (5 - 7)	Höga betyg (8 - 10)	Summa		
	NRI, HELHETEN	65	60	62	47	78						
Fr A8:1	Hur nöjd är du med din kommun i dess helhet som en plats att bo och leva på?	7,3	6,8	7,0	5,9	8,4	9	39	52	100	0	0
Fr A8:2	Hur väl uppfyller din kommun dina förväntningar på en plats att bo och leva på?	6,9	6,4	6,6	5,5	8,1	13	41	46	100	0	1
Fr A8:3	Föreställ dig en kommun som en plats som är perfekt att bo och leva på. Hur nära ett sådant ideal tycker du att din kommun kommer?	6,2	5,8	6,0	4,6	7,7	20	52	28	100	0	1
	REKOMMENDATION	71	64	65	43	86						
Fr A9:1	Kan du rekommendera vänner och bekanta att flytta till din kommun?	7,4	6,7	6,8	4,9	8,7	12	33	55	100	0	2
	ARBETSMÖJLIGHETER	60	60	56	39	79						
	<i>Hur ser du på ...</i>											
Fr A1:1	...möjligheterna att få arbete inom rimligt avstånd?	6,5	6,4	6,1	4,6	8,1	20	41	39	100	12	4
	UTBILDNINGSMÖJLIGHETER	70	67	62	27	88						
	<i>Hur ser du på ...</i>											
Fr A2:1	...tillgången till universitets- eller högskoleutbildning inom rimligt avstånd?	7,4	7,1	6,5	3,0	9,3	8	37	55	100	9	4
Fr A2:2	...tillgången till övriga utbildningar inom rimligt avstånd? (Folkhögskola, Kvalificerad Yrkesutbildning, Komvux etc.)	7,2	6,9	6,7	3,9	8,7	12	36	51	100	16	5
	BOSTÄDER	58	54	55	42	68						
	<i>Hur ser du på ...</i>											
Fr A3:1	...möjligheterna till att hitta bra boende?	5,9	5,3	5,7	3,5	7,0	28	42	30	100	9	3
Fr A3:2	...utbudet av olika typer av boendeformer (hyresrätt, bostadsrätt, småhus etc.)?	5,0	4,8	5,4	3,7	6,7	42	44	14	100	13	4
Fr A3:3	...hur trivsamt bebyggelsen är?	7,0	6,9	6,6	5,4	8,0	10	49	41	100	6	3

HÖÖRS KOMMUN - Kvinnor

FRÅGA	FRÅGEOMRÅDE	Betygsindex för kvinnor		Samtliga kommuner hösten 2020 för kvinnor			Andel svar uppdelat på låga, mellan och höga betyg för kommunen (%)				Andel Ingen åsikt (%)	Andel Ej svar (%)
		Hösten 2020	Hösten 2018	Betygsindex	Lägsta betygsindex	Högsta betygsindex	Låga betyg (1 - 4)	Mellanbetyg (5 - 7)	Höga betyg (8 - 10)	Summa		
	KOMMUNIKATIONER	67	67	61	34	76						
	<i>Hur ser du på ...</i>											
Fr A4:1	...tillgången till gång- och cykelvägar?	6,6	6,4	6,3	2,3	7,9	18	40	42	100	5	1
Fr A4:2	...möjligheterna till att använda kollektivtrafiken för resor? (Med kollektivtrafik menas lokal och regional trafik med buss, spårvagn, tunnelbana, tåg och/eller båt/färja.)	6,2	6,5	5,6	2,6	7,9	26	36	39	100	3	1
Fr A4:3	...tillgången till förbindelser för längre resor? (Resor med tåg, buss, båt och/eller flyg.)	6,7	6,8	5,8	3,0	7,9	19	38	43	100	3	2
Fr A4:4	...möjligheterna till att enkelt kunna transportera sig med bil?	8,7	8,6	8,1	5,6	8,9	2	19	79	100	3	3
	KOMMERSIELLT UTBUD	68	63	64	41	78						
	<i>Hur ser du på ...</i>											
Fr A5:1	...utbudet av livsmedelsaffärer inom rimligt avstånd?	8,2	7,8	7,6	5,1	8,7	5	22	72	100	1	1
Fr A5:2	...utbudet av andra affärer och service inom rimligt avstånd?	6,6	6,4	6,3	4,1	8,3	15	43	42	100	2	1
Fr A5:3	...utbudet av kaféer/barer/restauranger inom rimligt avstånd?	6,6	6,0	6,4	3,9	8,0	17	46	38	100	3	1
	FRITIDSMÖJLIGHETER	65	65	60	44	74						
	<i>Hur ser du på ...</i>											
Fr A6:1	...tillgången till parker, grönområden och natur?	8,7	8,4	8,0	6,0	8,7	4	15	81	100	1	0
Fr A6:2	...möjligheterna till att kunna utöva fritidsintressen t.ex. sport, kultur, friluftsliv, föreningsliv?	8,0	7,7	7,3	5,9	8,3	5	28	68	100	7	0
Fr A6:3	...tillgången till idrottsvenemang?	6,9	6,7	6,2	4,0	7,7	13	42	45	100	33	0
Fr A6:4	...tillgången till kulturevenemang?	6,1	6,2	5,8	3,8	7,6	23	47	30	100	20	0
Fr A6:5	...nöjesutbudet?	4,2	4,0	4,6	3,0	6,9	57	35	8	100	18	0
	TRYGGHET	61	57	53	31	71						
	<i>Hur ser du på ...</i>											
Fr A7:1	...hur tryggt och säkert du kan vistas utomhus på kvällar och nätter?	6,6	6,1	5,6	3,0	8,3	23	33	44	100	5	1
Fr A7:2	...hur trygg och säker du kan känna dig mot hot, rån och misshandel?	6,6	6,2	5,6	3,2	8,0	22	31	47	100	4	0
Fr A7:3	...hur trygg och säker du kan känna dig mot inbrott i hemmet?	6,3	6,0	6,0	4,6	7,2	17	46	36	100	3	1

Diagram 3 Modell A Andel som gett högt respektive lågt betyg

HÖÖRS KOMMUN - Kvinnor



I denna tabell redovisas betygsindex för NRI och samtliga frågeområden samt medelbetyg och svarsfördelning för delfrågorna i enkäten. Även andelen som har angett "Ingen åsikt" samt de som inte har besvarat respektive delfråga framgår i tabellen.

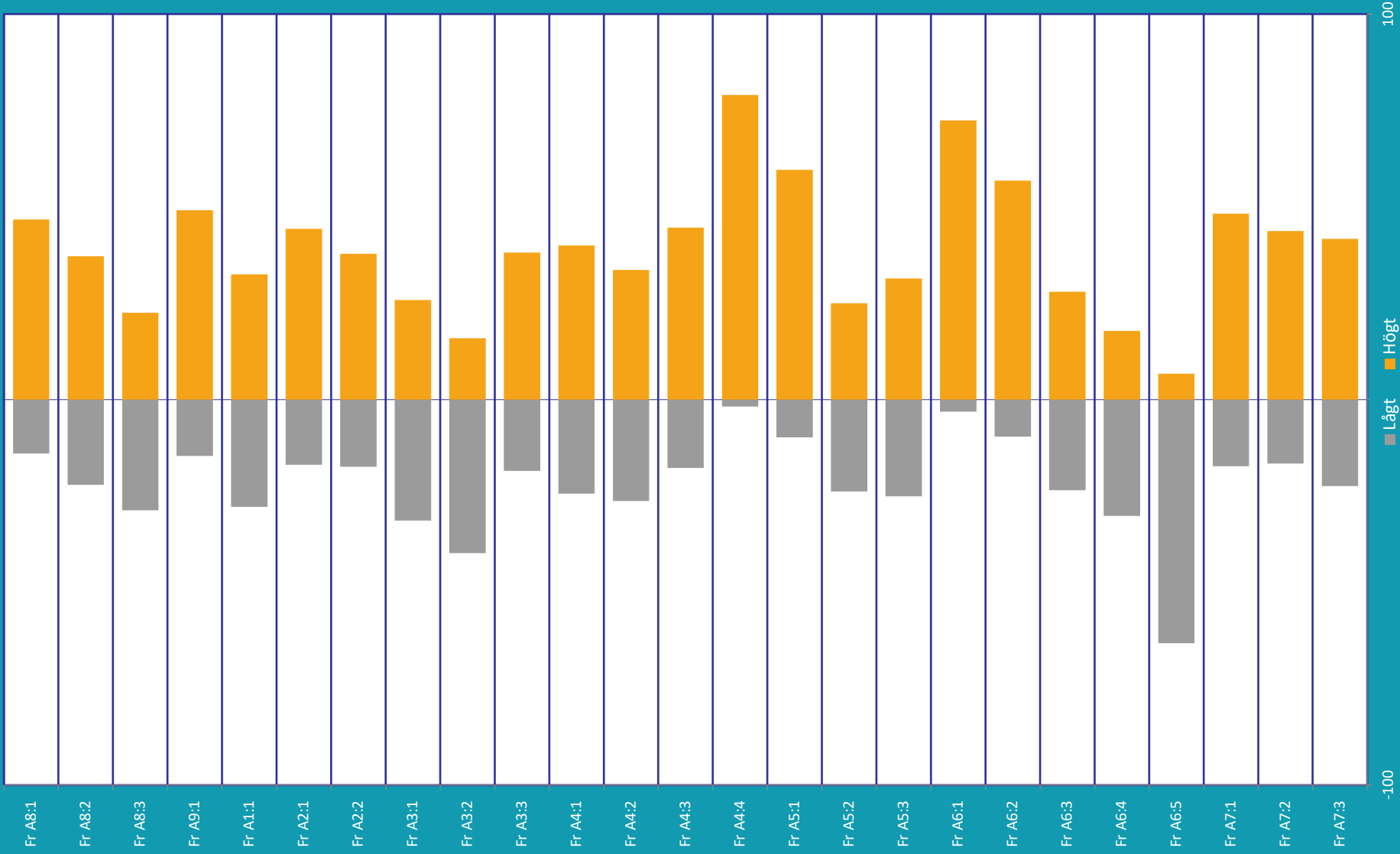
Nöjd-Region-Index (NRI)	
Medborgarna om att bo och leva i kommunen	
Del A	
Höörs kommun	
Hösten 2020	
Män	
Antal svarande	233
Andel svarande (%)	41
Medelindex	60

HÖÖRS KOMMUN - Män						
FRÅGA	FRÅGEOMRÅDE	Betygsindex för män		Samtliga kommuner hösten 2020 för män		
		Hösten 2020	Hösten 2018	Betygsindex	Lägsta betygsindex	Högsta betygsindex
A8: 1 - 3	NRI, HELHETEN	59	54	59	47	79
A9: 1	REKOMMENDATION	66	58	63	45	86
A1: 1	ARBETSMÖJLIGHETER	56	52	55	33	82
A2: 1 - 2	UTBILDNINGSMÖJLIGHETER	64	60	60	30	88
A3: 1 - 3	BOSTÄDER	53	49	55	41	70
A4: 1 - 4	KOMMUNIKATIONER	64	64	60	36	75
A5: 1 - 3	KOMMERSIELLT UTBUD	62	61	62	45	77
A6: 1 - 5	FRITIDSMÖJLIGHETER	60	56	58	45	71
A7: 1 - 3	TRYGGHET	63	61	58	36	77
	MEDELINDEX	60	57	58		

HÖÖRS KOMMUN - Män												
FRÅGA	FRÅGEOMRÅDE	Betygsindex för män		Samtliga kommuner hösten 2020 för män			Andel svar uppdelat på låga, mellan och höga betyg för kommunen (%)				Andel Ingen åsikt (%)	Andel Ej svar (%)
		Hösten 2020	Hösten 2018	Betygsindex	Lägsta betygsindex	Högsta betygsindex	Låga betyg (1 - 4)	Mellanbetyg (5 - 7)	Höga betyg (8 - 10)	Summa		
	NRI, HELHETEN	59	54	59	47	79						
Fr A8:1	Hur nöjd är du med din kommun i dess helhet som en plats att bo och leva på?	6,8	6,4	6,8	5,6	8,5	14	39	47	100	0	2
Fr A8:2	Hur väl uppfyller din kommun dina förväntningar på en plats att bo och leva på?	6,3	5,9	6,4	5,3	8,2	22	41	37	100	0	2
Fr A8:3	Föreställ dig en kommun som en plats som är perfekt att bo och leva på. Hur nära ett sådant ideal tycker du att din kommun kommer?	5,7	5,2	5,8	4,6	7,6	29	49	23	100	0	3
	REKOMMENDATION	66	58	63	45	86						
Fr A9:1	Kan du rekommendera vänner och bekanta att flytta till din kommun?	6,9	6,2	6,6	5,0	8,7	15	36	49	100	0	1
	ARBETSMÖJLIGHETER	56	52	55	33	82						
Fr A1:1	<i>Hur ser du på ...</i> ...möjligheterna att få arbete inom rimligt avstånd?	6,0	5,7	6,0	4,0	8,3	28	40	33	100	16	1
	UTBILDNINGSMÖJLIGHETER	64	60	60	30	88						
Fr A2:1	<i>Hur ser du på ...</i> ...tillgången till universitets- eller högskoleutbildning inom rimligt avstånd?	6,8	6,4	6,3	3,1	9,3	17	39	44	100	9	2
Fr A2:2	...tillgången till övriga utbildningar inom rimligt avstånd? (Folkhögskola, Kvalificerad Yrkesutbildning, Komvux etc.)	6,6	6,4	6,5	4,1	8,6	17	45	38	100	15	4
	BOSTÄDER	53	49	55	41	70						
Fr A3:1	<i>Hur ser du på ...</i> ...möjligheterna till att hitta bra boende?	5,6	5,1	5,7	3,9	7,1	31	43	26	100	8	1
Fr A3:2	...utbudet av olika typer av boendeformer (hyresrätt, bostadsrätt, småhus etc.)?	5,0	4,7	5,4	3,7	6,9	40	44	16	100	14	1
Fr A3:3	...hur trivsamt bebyggelsen är?	6,6	6,3	6,5	5,4	8,2	19	43	38	100	5	1

HÖÖRS KOMMUN - Män												
FRÅGA	FRÅGEOMRÅDE	Betygsindex för män		Samtliga kommuner hösten 2020 för män			Andel svar uppdelat på låga, mellan och höga betyg för kommunen (%)				Andel Ingen åsikt (%)	Andel Ej svar (%)
		Hösten 2020	Hösten 2018	Betygsindex	Lägsta betygsindex	Högsta betygsindex	Låga betyg (1 - 4)	Mellanbetyg (5 - 7)	Höga betyg (8 - 10)	Summa		
	KOMMUNIKATIONER	64	64	60	36	75						
	<i>Hur ser du på ...</i>											
Fr A4:1	...tillgången till gång- och cykelvägar?	6,3	6,2	6,2	2,5	7,8	24	36	40	100	5	3
Fr A4:2	...möjligheterna till att använda kollektivtrafiken för resor? (Med kollektivtrafik menas lokal och regional trafik med buss, spårvagn, tunnelbana, tåg och/eller båt/färja.)	6,1	6,2	5,5	2,5	7,8	26	40	34	100	2	2
Fr A4:3	...tillgången till förbindelser för längre resor? (Resor med tåg, buss, båt och/eller flyg.)	6,6	6,7	5,9	3,4	7,9	18	38	45	100	4	2
Fr A4:4	...möjligheterna till att enkelt kunna transportera sig med bil?	8,4	8,2	7,9	5,6	8,9	2	19	79	100	4	3
	KOMMERSIELLT UTBUD	62	61	62	45	77						
	<i>Hur ser du på ...</i>											
Fr A5:1	...utbudet av livsmedelsaffärer inom rimligt avstånd?	7,7	7,5	7,5	5,3	8,6	10	31	60	100	1	2
Fr A5:2	...utbudet av andra affärer och service inom rimligt avstånd?	5,9	6,1	6,1	4,5	8,2	24	51	25	100	2	2
Fr A5:3	...utbudet av kaféer/barer/restauranger inom rimligt avstånd?	6,1	5,9	6,2	4,3	7,8	25	44	31	100	7	2
	FRITIDSMÖJLIGHETER	60	56	58	45	71						
	<i>Hur ser du på ...</i>											
Fr A6:1	...tillgången till parker, grönområden och natur?	8,3	8,3	7,8	6,2	8,6	3	25	72	100	2	2
Fr A6:2	...möjligheterna till att kunna utöva fritidsintressen t.ex. sport, kultur, friluftsliv, föreningsliv?	7,4	7,3	7,2	5,9	8,2	10	34	57	100	5	2
Fr A6:3	...tillgången till idrottsevenemang?	5,9	5,9	6,0	3,2	7,5	24	49	28	100	26	2
Fr A6:4	...tillgången till kulturrevenemang?	5,5	5,5	5,5	3,6	7,3	30	52	18	100	21	2
Fr A6:5	...nöjesutbudet?	3,9	3,8	4,6	3,0	7,0	63	30	7	100	15	2
	TRYGGHET	63	61	58	36	77						
	<i>Hur ser du på ...</i>											
Fr A7:1	...hur tryggt och säkert du kan vistas utomhus på kvällar och nätter?	6,8	6,7	6,2	3,9	8,8	17	35	48	100	6	2
Fr A7:2	...hur trygg och säker du kan känna dig mot hot, rån och misshandel?	6,7	6,7	6,1	3,7	8,5	17	40	44	100	7	2
Fr A7:3	...hur trygg och säker du kan känna dig mot inbrott i hemmet?	6,4	5,9	6,1	4,8	7,4	22	36	42	100	4	2

Diagram 3 Modell A Andel som gett högt respektive lågt betyg





SCB:s medborgarundersökning hösten 2020
Höörns kommun

Tabell 2A.1 Frågeområdenas betygsindex och NRI efter kön

	Kön				Samtliga	
	Man		Kvinna			
	Betygs-index	Fel-marg.	Betygs-index	Fel-marg.	Betygs-index	Fel-marg.
NRI	59	±3,4	65	±2,6	62	±2,2
Rekommendation	66	±4,2	71	±3,3	68	±2,7
Arbetsmöjligheter	56	±3,9	60	±3,7	58	±2,7
Utbildningsmöjligheter	64	±3,4	70	±3,0	67	±2,3
Bostäder	53	±3,0	58	±2,3	55	±1,9
Kommunikationer	64	±2,7	67	±2,5	66	±1,8
Kommersiellt utbud	62	±3,3	68	±2,6	65	±2,1
Fritidsmöjligheter	60	±2,5	65	±2,2	62	±1,7
Trygghet	63	±3,5	61	±3,2	62	±2,4
ANTAL SVARANDE	233		260		493	

Tabell 2A.2 Frågeområdenas betygsindex och NRI efter ålder

	Ålder								Samtliga	
	18-29 år		30-49 år		50-64 år		65-84 år			
	Betygs-index	Fel-marg.	Betygs-index	Fel-marg.	Betygs-index	Fel-marg.	Betygs-index	Fel-marg.	Betygs-index	Fel-marg.
NRI	58	±8,7	62	±4,5	61	±4,9	65	±3,5	62	±2,2
Rekommendation	63	±11,9	69	±5,2	68	±5,6	71	±4,0	68	±2,7
Arbetsmöjligheter	52	±11,4	60	±5,7	59	±5,5	59	±3,4	58	±2,7
Utbildningsmöjligheter	65	±9,6	68	±4,8	67	±4,8	66	±3,3	67	±2,3
Bostäder	47	±6,8	58	±4,3	57	±4,5	55	±3,3	55	±1,9
Kommunikationer	71	±6,4	63	±4,2	63	±4,3	69	±3,0	66	±1,8
Kommersiellt utbud	67	±8,2	61	±4,6	64	±4,5	70	±3,5	65	±2,1
Fritidsmöjligheter	65	±6,7	58	±3,7	63	±3,9	65	±2,6	62	±1,7
Trygghet	63	±9,5	66	±5,1	62	±5,0	57	±3,8	62	±2,4
ANTAL SVARANDE	31		149		131		182		493	



SCB:s medborgarundersökning hösten 2020

Hörs kommun

TABELL 2A.3 Frågeområdenas betygsindex och NRI efter ortstyp

	Var bor du?				Samtliga
	Kommunens centralort	Annan tätort	Utanför tätort	Uppgift saknas	
NRI	63	62	60	.	62
Rekommendation	70	69	66	.	68
Arbetsmöjligheter	63	52	53	.	58
Utbildningsmöjligheter	71	62	63	.	67
Bostäder	55	58	56	.	55
Kommunikationer	70	66	60	.	66
Kommersiellt utbud	69	59	60	.	65
Fritidsmöjligheter	63	61	60	.	62
Trygghet	63	64	61	.	62
ANTAL SVARANDE	249	41	198	5	493

TABELL 2A.4 Frågeområdenas betygsindex och NRI efter boendetid i kommunen

	Hur länge har du bott i din kommun?					Samtliga
	2 år eller kortare	3-5 år	6-10 år	11 år eller längre	Uppgift saknas	
NRI	60	67	63	61	.	62
Rekommendation	61	74	73	67	.	68
Arbetsmöjligheter	52	61	62	57	.	58
Utbildningsmöjligheter	66	76	70	65	.	67
Bostäder	60	63	57	54	.	55
Kommunikationer	63	68	67	65	.	66
Kommersiellt utbud	54	62	65	66	.	65
Fritidsmöjligheter	59	60	59	63	.	62
Trygghet	73	71	67	59	.	62
ANTAL SVARANDE	27	47	53	362	4	493

TABELL 2A.5 Frågeområdenas betygsindex och NRI efter erfarenhet av kollektivtrafik

	Hur ofta åker du med kollektivtrafiken?						Samtliga
	Minst 4 ggr/vecka	1-3 ggr/vecka	1-4 ggr/månad	Mer sällan än 1 gång/månad	Aldrig	Uppgift saknas	
NRI	62	58	60	64	58	66	62
Rekommendation	70	57	68	71	65	87	68
Arbetsmöjligheter	62	51	62	59	51	57	58
Utbildningsmöjligheter	71	67	72	67	60	53	67
Bostäder	54	55	54	58	51	63	55
Kommunikationer	66	63	69	67	60	72	66
Kommersiellt utbud	64	59	68	66	62	65	65
Fritidsmöjligheter	62	59	63	63	59	61	62
Trygghet	65	68	66	62	54	74	62
ANTAL SVARANDE	64	28	71	214	97	19	493

TABELL 2A.6 Frågeområdenas betygsindex och NRI efter födelseland

	Födelseland			Samtliga
	Inrikes född	Utrikes född	Uppgift saknas	
NRI	62	62	0	62
Rekommendation	68	69	0	68
Arbetsmöjligheter	58	55	0	58
Utbildningsmöjligheter	67	66	0	67
Bostäder	55	60	0	55
Kommunikationer	66	62	0	66
Kommersiellt utbud	66	55	0	65
Fritidsmöjligheter	62	59	0	62
Trygghet	62	61	0	62
ANTAL SVARANDE	448	45	0	493

TABELL 2A.7 Frågeområdenas betygsindex och NRI efter utbildning

	Utbildning					Samtliga
	Förgymnasial	Gymnasial	Eftergymnasial < 3 år	Eftergymnasial > 3 år	Uppgift saknas	
NRI	56	60	66	63	.	62
Rekommendation	63	65	75	70	.	68
Arbetsmöjligheter	50	53	60	65	.	58
Utbildningsmöjligheter	59	63	70	73	.	67
Bostäder	49	52	60	58	.	55
Kommunikationer	64	65	70	65	.	66
Kommersiellt utbud	67	64	68	63	.	65
Fritidsmöjligheter	60	61	64	62	.	62
Trygghet	50	61	62	68	.	62
ANTAL SVARANDE	67	183	81	159	3	493



SCB:s medborgarundersökning hösten 2020

Hörs kommun

Tabell 2A.8 Frågeområdenas betygsindex och NRI efter kommunens storlek

	Kommunens storlek. Antal invånare												Samtliga kommuner		Hörs kommun	
	< 10 000		10 000 - 14 999		15 000 - 19 999		20 000 - 29 999		30 000 - 49 999		50 000 eller fler		Betygs-index	Fel-marg.	Betygs-index	Fel-marg.
	Betygs-index	Fel-marg.	Betygs-index	Fel-marg.	Betygs-index	Fel-marg.	Betygs-index	Fel-marg.	Betygs-index	Fel-marg.	Betygs-index	Fel-marg.	Betygs-index	Fel-marg.	Betygs-index	Fel-marg.
NRI	57	±0,8	59	±0,7	58	±0,6	61	±0,6	62	±0,6	63	±0,5	60	±0,4	62	±2,2
Rekommendation	59	±1,0	62	±0,8	61	±0,8	63	±0,7	66	±0,7	68	±0,6	64	±0,4	68	±2,7
Arbetsmöjligheter	48	±0,9	51	±0,8	55	±0,7	57	±0,6	58	±0,7	61	±0,6	56	±0,4	58	±2,7
Utbildningsmöjligheter	50	±0,8	51	±0,7	60	±0,6	61	±0,6	64	±0,6	72	±0,4	61	±0,3	67	±2,3
Bostäder	54	±0,7	53	±0,6	56	±0,6	57	±0,5	56	±0,6	54	±0,5	55	±0,3	55	±1,9
Kommunikationer	51	±0,6	55	±0,6	60	±0,5	61	±0,5	64	±0,5	66	±0,4	60	±0,3	66	±1,8
Kommersiellt utbud	56	±0,7	58	±0,7	61	±0,6	63	±0,6	64	±0,6	70	±0,5	63	±0,4	65	±2,1
Fritidsmöjligheter	52	±0,6	56	±0,5	56	±0,5	59	±0,5	61	±0,5	66	±0,4	59	±0,3	62	±1,7
Trygghet	59	±0,9	58	±0,8	55	±0,7	54	±0,7	53	±0,7	53	±0,6	55	±0,4	62	±2,4
ANTAL SVARANDE	4 790		5 676		7 422		8 288		7 818		15 293		49 287		493	
ANTAL KOMMUNER	14		14		15		16		15		26		100			

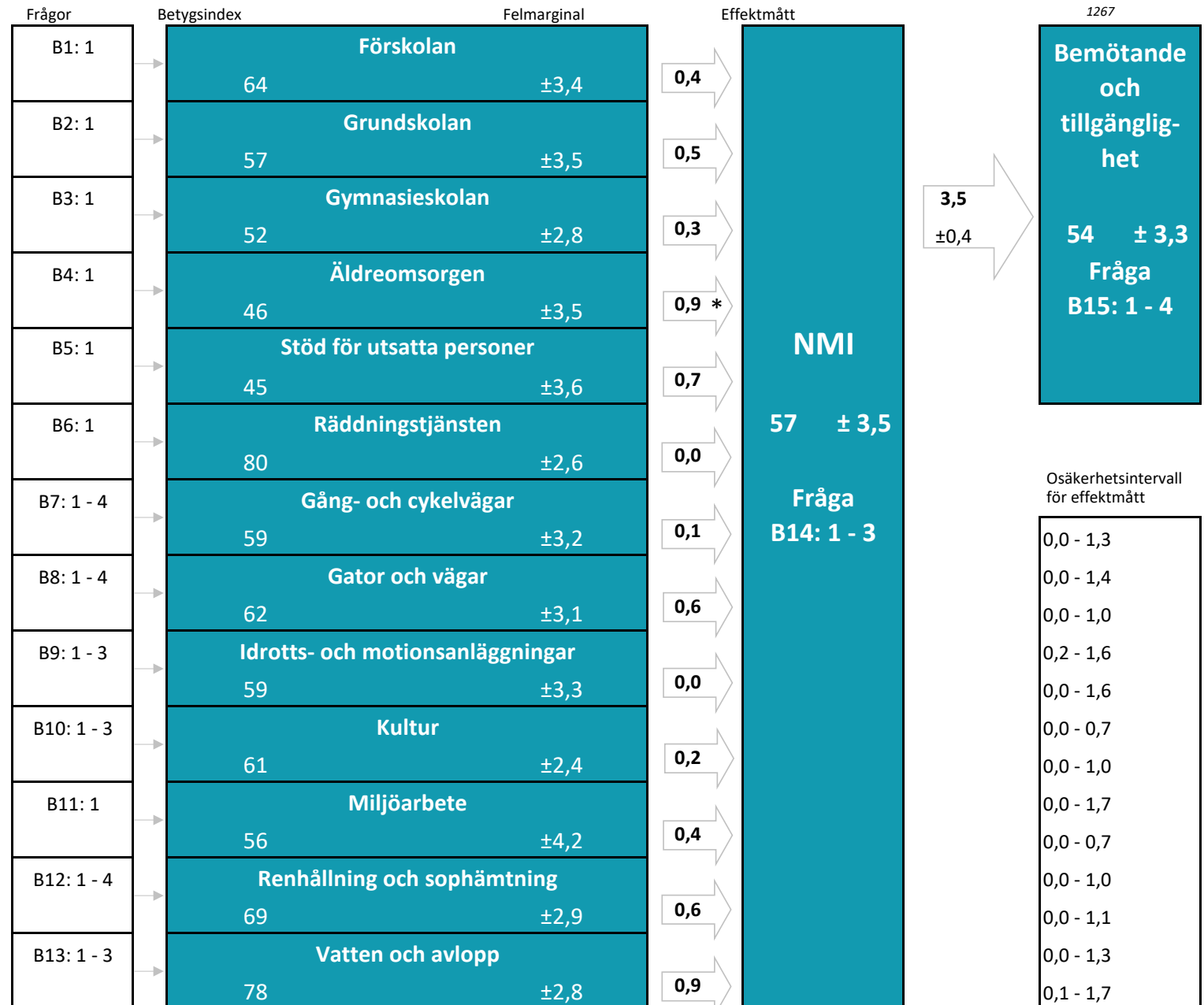
B. Hur ser medborgarna på kommunens verksamheter?

(Nöjd-Medborgar-Index)

TABELLER OCH DIAGRAM

Diagram 1B: Modellbild

Nöjd-Medborgar-Index (NMI)	
Medborgarna om kommunens verksamheter	
Del B	
Hörs kommun	
Hösten 2020	
Antal svarande	493
Andel svarande (%)	41
Medelindex	61
Medeleffekt	0,4



Tolkning av effektmått:

* Effektmåttet 0,9 innebär att om betygsindexet för verksamheten Äldreomsorgen ökar med 5 enheter från 46 till 51 förväntas helhetsbetyget (NMI) öka med 0,9 enheter från 57 till 57,9.

Osäkerhetsintervall för effektmått

- 0,0 - 1,3
- 0,0 - 1,4
- 0,0 - 1,0
- 0,2 - 1,6
- 0,0 - 1,6
- 0,0 - 0,7
- 0,0 - 1,0
- 0,0 - 1,7
- 0,0 - 0,7
- 0,0 - 1,0
- 0,0 - 1,1
- 0,0 - 1,3
- 0,1 - 1,7

Diagram 2B: Prioriteringsmatris

Nöjd-Medborgar-Index (NMI)

Medborgarna om kommunens verksamheter

Del B

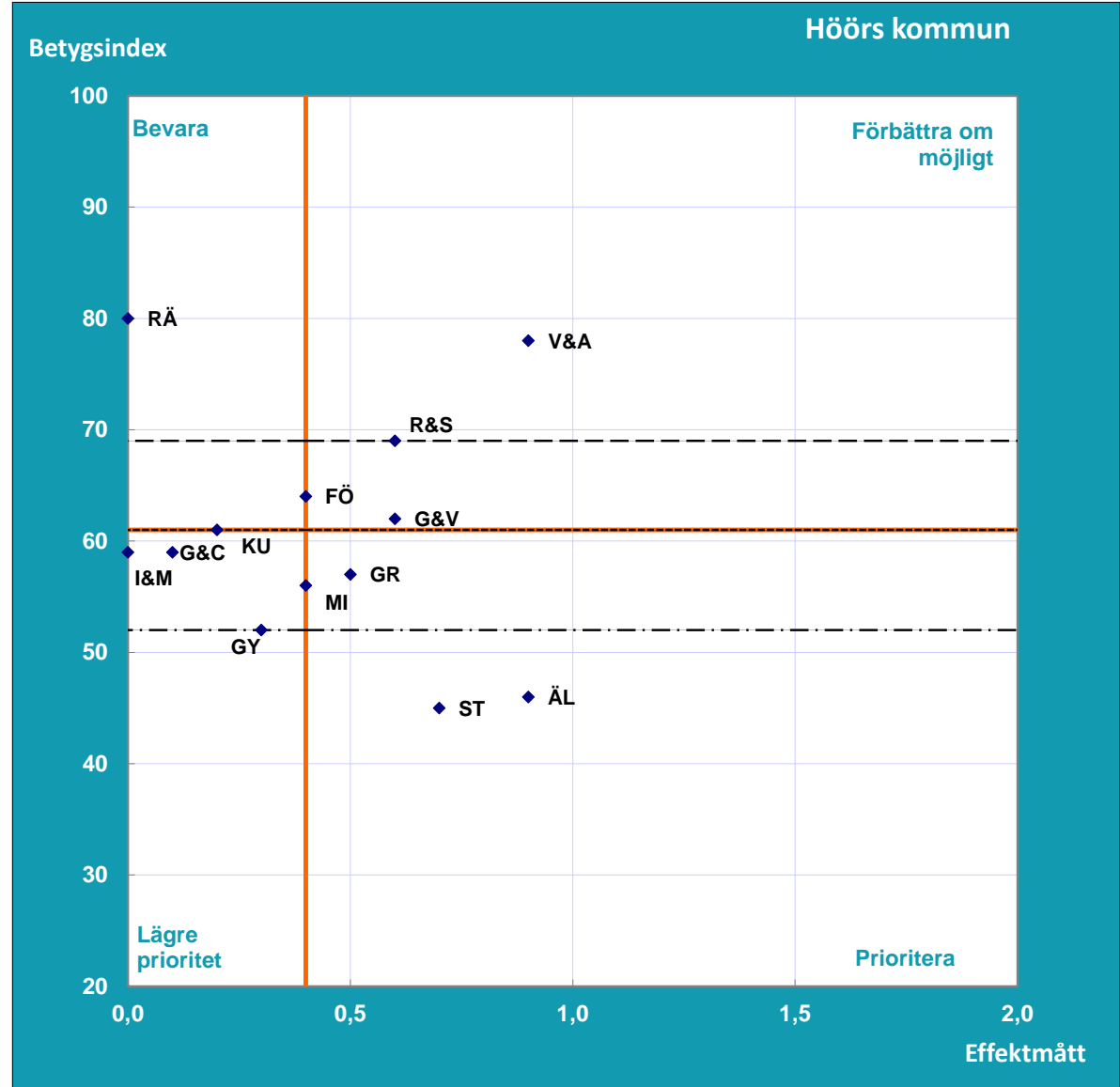
Hörs kommun

Hösten 2020

NMI	57
Bemötande och tillgänglighet	54
Antal svarande	493
Andel svarande (%)	41
Medelindex	61
Medeleffekt	0,4

Verksamhet	Betygsindex	Effekt-mått
Förskolan = FÖ	64	0,4
Grundskolan = GR	57	0,5
Gymnasieskolan = GY	52	0,3
Äldreomsorgen = ÄL	46	0,9
Stöd för utsatta personer = ST	45	0,7
Räddningstjänsten = RÄ	80	0,0
Gång- och cykelvägar = G&C	59	0,1
Gator och vägar = G&V	62	0,6
Idrotts- och motionsanläggningar = I&M	59	0,0
Kultur = KU	61	0,2
Miljöarbete = MI	56	0,4
Renhållning och sophämtning = R&S	69	0,6
Vatten och avlopp = V&A	78	0,9

— = kommunens medelindex och medeleffekt



..... = medelindex för samtliga kommuner hösten 2020

- - - = lägsta kommun-medelindex hösten 2020

— = högsta kommun-medelindex hösten 2020

I denna tabell redovisas betygsindex för NMI och samtliga verksamheter samt svarsfördelning och medelbetyg för delfrågorna i enkäten. Även andelen som har angett "Ingen åsikt" samt de som inte har besvarat respektive delfråga framgår i tabellen.

Nöjd-Medborgar-Index (NMI)	
Medborgarna om kommunens verksamheter	
Del B	
Höörs kommun	
Hösten 2020	
Antal svarande	493
Andel svarande (%)	41
Medelindex	61

HÖÖRS KOMMUN						
FRÅGA	VERKSAMHET	Betygsindex		Samtliga kommuner hösten 2020		
		Hösten 2020	Hösten 2018	Betygsindex	Lägsta betygsindex	Högsta betygsindex
B14: 1 - 3	NMI, HELHETEN	57	48	55	43	68
B15: 1 - 4	BEMÖTANDE OCH TILLGÄNGLIGHET	54	51	55	45	68
B1: 1	FÖRSKOLAN	64	58	65	52	78
B2: 1	GRUNDSKOLAN	57	50	59	43	78
B3: 1	GYMNASIESKOLAN	52	46	58	32	78
B4: 1	ÄLDREOMSORGEN	46	41	52	35	71
B5: 1	STÖD FÖR UTSATTA PERSONER	45	39	49	35	58
B6: 1	RÄDDNINGSTJÄNSTEN	80	75	77	67	84
B7: 1 - 4	GÅNG- OCH CYKELVÄGAR	59	55	55	31	65
B8: 1 - 4	GATOR OCH VÄGAR	62	56	55	34	67
B9: 1 - 3	IDROTTS- OCH MOTIONSANLÄGGNINGAR	59	56	60	38	71
B10: 1 - 3	KULTUR	61	60	60	45	75
B11: 1	MILJÖARBETE	56	51	56	41	70
B12: 1 - 4	RENHÅLLNING OCH SOPHÄMTNING	69	67	66	55	75
B13: 1 - 3	VATTEN OCH AVLOPP	78	77	77	48	87
	MEDELINDEX	61	56	61		

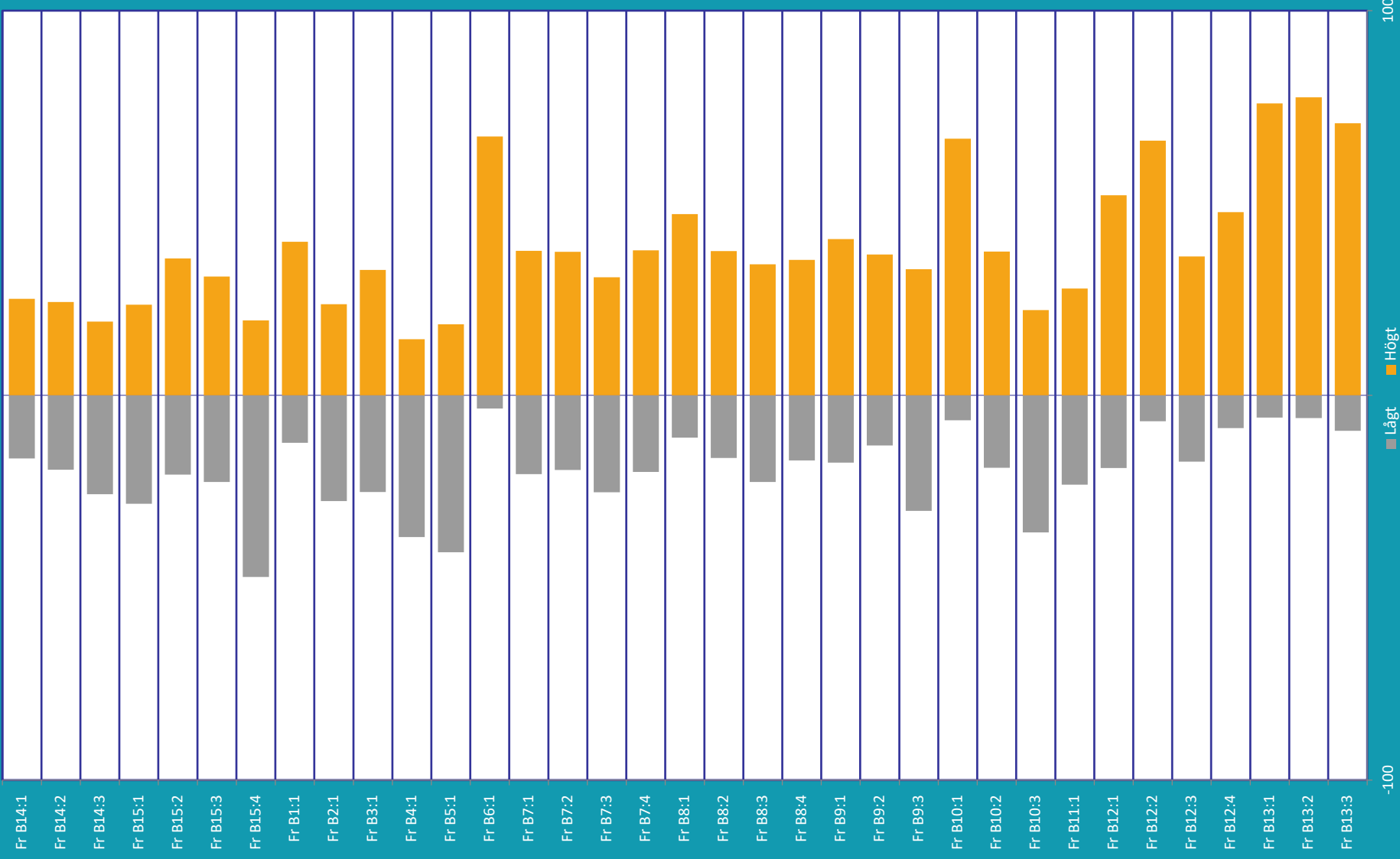
HÖÖRS KOMMUN												
FRÅGA	VERKSAMHET	Betygsindex		Samtliga kommuner hösten 2020			Andel svar uppdelat på låga, mellan och höga betyg för kommunen (%)				Andel Ingen åsikt (%)	Andel Ej svar (%)
		Hösten 2020	Hösten 2018	Betygsindex	Lägsta betygsindex	Högsta betygsindex	Låga betyg (1 - 4)	Mellanbetyg (5 - 7)	Höga betyg (8 - 10)	Summa		
	NMI, HELHETEN	57	48	55	43	68						
Fr B14:1	Hur nöjd är du med hur din kommun sköter sina olika verksamheter?	6,1	5,6	6,1	5,1	7,3	16	59	25	100	0	3
Fr B14:2	Hur väl uppfyller din kommuns verksamheter dina förväntningar?	6,0	5,4	6,0	5,0	7,2	19	56	24	100	0	4
Fr B14:3	Föreställ dig en kommun som sköter sina olika verksamheter på ett perfekt sätt. Hur nära ett sådant ideal anser du att din kommun kommer?	5,7	5,2	5,7	4,7	7,0	26	55	19	100	0	3
	BEMÖTANDE OCH TILLGÅNGLIGHET	54	51	55	45	68						
	<i>Hur nöjd är du med ...</i>											
Fr B15:1	...hur lätt det är att komma i kontakt med tjänstemän eller annan personal i din kommun?	5,8	5,3	6,0	5,0	7,1	28	48	24	100	33	1
Fr B15:2	...hur du blir bemött när du har kontakt med tjänstemän eller annan personal i din kommun?	6,3	6,0	6,5	5,7	7,5	21	44	36	100	32	1
Fr B15:3	...den service du får när du har kontakt med tjänstemän eller annan personal i din kommun?	6,2	5,7	6,3	5,6	7,4	23	47	31	100	33	1
Fr B15:4	...möjligheter att komma i kontakt med kommunens högre chefer?	4,7	4,1	5,0	3,9	7,0	47	33	20	100	63	2
	FÖRSKOLAN	64	58	65	52	78						
Fr B1:1	Vad tror eller tycker du om förskolan i din kommun?	6,8	6,2	6,9	5,7	8,1	12	48	40	100	40	1
	GRUNDSKOLAN	57	50	59	43	78						
Fr B2:1	Vad tror eller tycker du om grundskolan i din kommun?	5,8	5,4	6,2	4,8	8,0	28	49	24	100	34	4
	GYMNASIESKOLAN	52	46	58	32	78						
Fr B3:1	Vad tror eller tycker du om gymnasieskolan i din kommun?	5,8	5,2	6,2	3,8	8,0	25	42	33	100	67	3

HÖÖRS KOMMUN												
FRÅGA	VERKSAMHET	Betygsindex		Samtliga kommuner hösten 2020			Andel svar uppdelat på låga, mellan och höga betyg för kommunen (%)				Andel Ingen åsikt (%)	Andel Ej svar (%)
		Hösten 2020	Hösten 2018	Betygsindex	Lägsta betygsindex	Högsta betygsindex	Låga betyg (1 - 4)	Mellanbetyg (5 - 7)	Höga betyg (8 - 10)	Summa		
	ÄLDREMSORGEN	46	41	52	35	71						
Fr B4:1	Vad tror eller tycker du om äldreomsorgen i din kommun?	5,1	4,5	5,6	4,2	7,4	37	49	15	100	43	2
	STÖD FÖR UTSATTA PERSONER	45	39	49	35	58						
Fr B5:1	Vad tror eller tycker du om det stöd och den hjälp som utsatta personer får i din kommun?	5,0	4,3	5,4	4,1	6,1	41	41	19	100	58	1
	RÄDDNINGSTJÄNSTEN	80	75	77	67	84						
Fr B6:1	Vad tror eller tycker du om räddningstjänsten (brandkåren) i din kommun?	8,1	7,8	8,0	7,1	8,7	3	29	67	100	31	0
	GÅNG- OCH CYKELVÄGAR	59	55	55	31	65						
	<i>Vad tror eller tycker du om ...</i>											
Fr B7:1	...belysningen av gång- och cykelvägar i din kommun?	6,3	6,1	6,0	3,4	7,1	21	42	38	100	15	0
Fr B7:2	...underhåll och skötsel av gång- och cykelvägar i din kommun?	6,5	6,1	6,0	3,5	7,1	19	43	37	100	14	0
Fr B7:3	...snöröjning av gång- och cykelvägar i din kommun?	5,9	5,4	5,8	4,1	6,7	25	44	31	100	25	0
Fr B7:4	...trafiksäkerheten på gång- och cykelvägar i din kommun?	6,4	6,1	6,0	3,6	6,7	20	42	38	100	12	1
	GATOR OCH VÄGAR	62	56	55	34	67						
	<i>Vad tror eller tycker du om ...</i>											
Fr B8:1	...belysningen av gator och vägar i din kommun?	6,9	6,4	6,3	4,5	7,4	11	42	47	100	7	1
Fr B8:2	...underhåll och skötsel av gator och vägar i din kommun?	6,6	5,9	5,6	2,8	7,0	16	46	38	100	6	1
Fr B8:3	...snöröjning av gator och vägar i din kommun?	6,2	5,4	5,8	4,5	6,9	23	43	34	100	14	1
Fr B8:4	...trafiksäkerheten på gator och vägar i din kommun?	6,5	6,2	6,0	4,8	7,0	17	48	35	100	6	1
	IDROTTS- OCH MOTIONSANLÄGGNINGAR	59	56	60	38	71						
	<i>Vad tror eller tycker du om ...</i>											
Fr B9:1	...öppetiderna vid kommunens idrotts- och motionsanläggningar?	6,6	6,1	6,7	4,7	7,8	18	42	41	100	46	1
Fr B9:2	...utrustning och skötsel av kommunens idrotts- och motionsanläggningar?	6,7	6,3	6,4	4,4	7,5	13	50	37	100	50	0
Fr B9:3	...belysningen i kommunens motionsspår?	5,8	5,5	6,3	4,1	7,6	30	37	33	100	54	1

HÖÖRS KOMMUN												
FRÅGA	VERKSAMHET	Betygsindex		Samtliga kommuner hösten 2020			Andel svar uppdelat på låga, mellan och höga betyg för kommunen (%)				Andel Ingen åsikt (%)	Andel Ej svar (%)
		Hösten 2020	Hösten 2018	Betygsindex	Lägsta betygsindex	Högsta betygsindex	Låga betyg (1 - 4)	Mellanbetyg (5 - 7)	Höga betyg (8 - 10)	Summa		
	KULTUR	61	60	60	45	75						
	<i>Vad tror eller tycker du om ...</i>											
Fr B10:1	...biblioteksverksamheten?	7,9	7,3	7,6	6,3	8,7	7	27	67	100	32	1
Fr B10:2	...utställnings- och konstverksamheter?	6,4	6,2	6,2	4,3	7,6	19	44	37	100	54	1
Fr B10:3	...teaterföreställningar och konserter?	5,3	5,6	5,4	3,3	7,6	36	42	22	100	52	1
	MILJÖARBETE	56	51	56	41	70						
	<i>Vad tror eller tycker du om ...</i>											
Fr B11:1	...kommunens insatser för att kommuninvånarna ska kunna leva miljövänligt?	6,0	5,9	6,1	4,8	7,2	23	49	28	100	25	1
	RENHÅLLNING OCH SOPHÄMTNING	69	67	66	55	75						
	<i>Vad tror eller tycker du om ...</i>											
Fr B12:1	...sophämtningen i din kommun?	6,9	7,5	7,6	6,3	8,4	19	29	52	100	2	1
Fr B12:2	...tillgängligheten till återvinningscentraler i din kommun? (Där du t.ex. kan lämna in farligt avfall, grovavfall och elektronikavfall)	7,9	7,9	7,4	6,1	8,6	7	27	66	100	2	1
Fr B12:3	...kommunens åtgärder mot klotter och annan skadegörelse?	6,5	6,4	6,4	5,4	7,5	17	47	36	100	46	1
Fr B12:4	...renhållningen av parker och allmänna platser i din kommun?	7,2	6,9	6,8	5,4	7,9	9	44	48	100	13	1
	VATTEN OCH AVLOPP	78	77	77	48	87						
	<i>Vad tror eller tycker du om ...</i>											
Fr B13:1	...dricksvattnet i din kommun?	8,2	8,3	8,3	5,8	9,2	6	18	76	100	15	1
Fr B13:2	...din kommuns vattenförsörjning?	8,2	8,2	8,1	4,6	9,0	6	17	78	100	27	1
Fr B13:3	...din kommuns avloppssystem?	7,8	7,7	7,7	5,2	8,6	9	20	71	100	32	1

Diagram 3 Modell B Andel som gett högt respektive lågt betyg

HÖÖRS KOMMUN



I denna tabell redovisas betygsindex för NMI och samtliga verksamheter samt svarsfördelning och medelbetyg för delfrågorna i enkäten. Även andelen som har angett "Ingen åsikt" samt de som inte har besvarat respektive delfråga framgår i tabellen.

Nöjd-Medborgar-Index (NMI)	
Medborgarna om kommunens verksamheter	
Del B	
Hörs kommun	
Hösten 2020	
Kvinnor	
Antal svarande	260
Andel svarande (%)	42
Medelindex	64

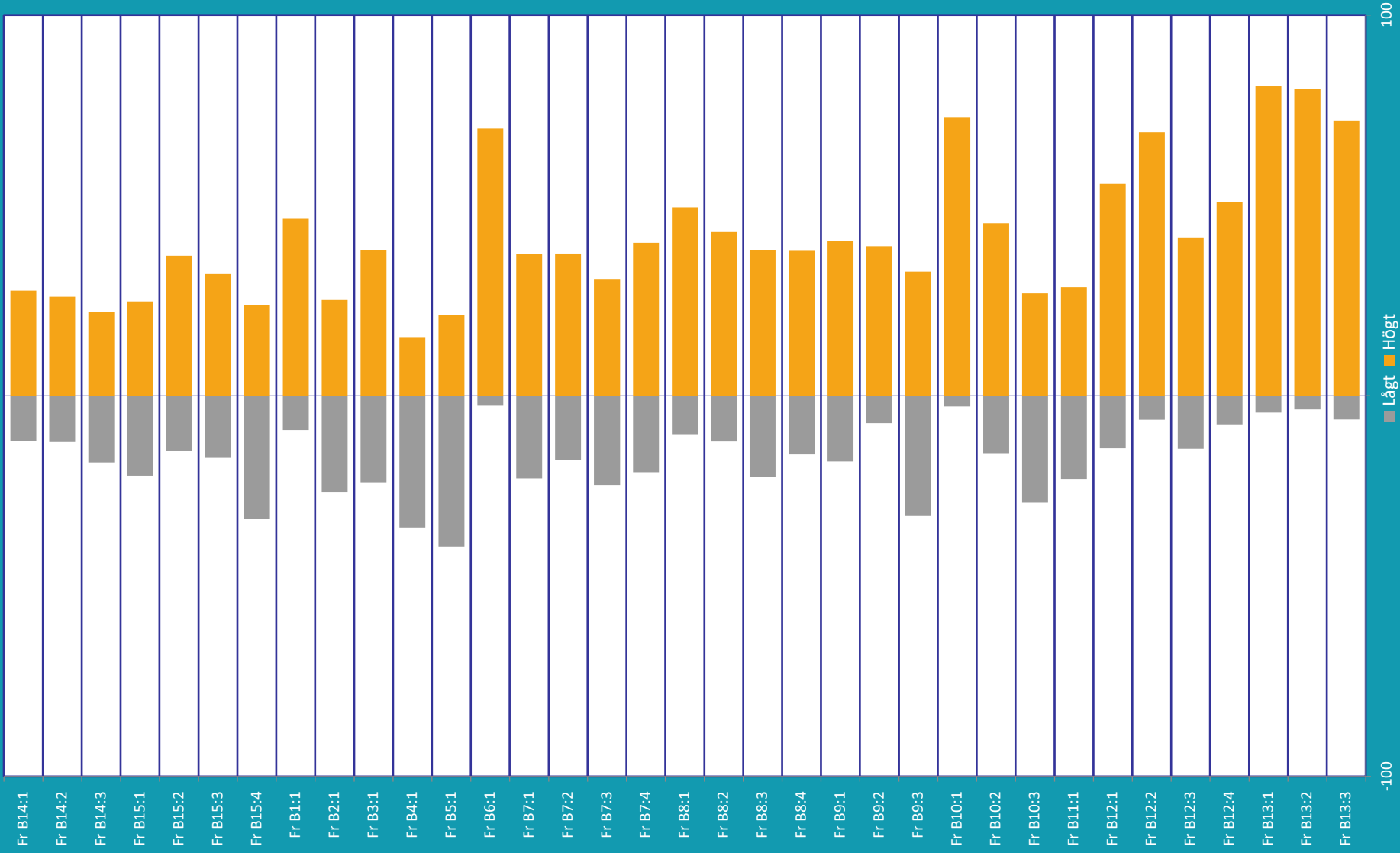
HÖÖRS KOMMUN - Kvinnor						
FRÅGA	VERKSAMHET	Betygsindex för kvinnor		Samtliga kommuner hösten 2020 för kvinnor		
		Hösten 2020	Hösten 2018	Betygsindex	Lägsta betygsindex	Högsta betygsindex
B14: 1 - 3	NMI, HELHETEN	60	50	56	42	70
B15: 1 - 4	BEMÖTANDE OCH TILLGÄNGLIGHET	57	53	57	47	72
B1: 1	FÖRSKOLAN	70	60	67	53	81
B2: 1	GRUNDSKOLAN	56	51	60	46	79
B3: 1	GYMNASIESKOLAN	55	52	60	32	77
B4: 1	ÄLDREOMSORGEN	47	41	53	37	76
B5: 1	STÖD FÖR UTSATTA PERSONER	48	41	49	34	60
B6: 1	RÄDDNINGSTJÄNSTEN	82	77	78	69	85
B7: 1 - 4	GÅNG- OCH CYKELVÄGAR	61	54	55	31	65
B8: 1 - 4	GATOR OCH VÄGAR	65	56	55	32	67
B9: 1 - 3	IDROTTS- OCH MOTIONSANLÄGGNINGAR	63	55	61	41	74
B10: 1 - 3	KULTUR	68	66	62	47	77
B11: 1	MILJÖARBETE	57	53	56	39	71
B12: 1 - 4	RENHÅLLNING OCH SOPHÄMTNING	73	69	67	54	77
B13: 1 - 3	VATTEN OCH AVLOPP	81	79	78	49	88
	MEDELINDEX	64	58	62		

HÖÖRS KOMMUN - Kvinnor												
FRÅGA	VERKSAMHET	Betygsindex för kvinnor		Samtliga kommuner hösten 2020 för kvinnor			Andel svar uppdelat på låga, mellan och höga betyg för kommunen (%)				Andel Ingen åsikt (%)	Andel Ej svar (%)
		Hösten 2020	Hösten 2018	Betygsindex	Lägsta betygsindex	Högsta betygsindex	Låga betyg (1 - 4)	Mellanbetyg (5 - 7)	Höga betyg (8 - 10)	Summa		
	NMI, HELHETEN	60	50	56	42	70						
Fr B14:1	Hur nöjd är du med hur din kommun sköter sina olika verksamheter?	6,4	5,8	6,2	4,9	7,3	12	61	28	100	0	2
Fr B14:2	Hur väl uppfyller din kommuns verksamheter dina förväntningar?	6,3	5,7	6,1	4,9	7,3	12	62	26	100	0	5
Fr B14:3	Föreställ dig en kommun som sköter sina olika verksamheter på ett perfekt sätt. Hur nära ett sådant ideal anser du att din kommun kommer?	5,9	5,4	5,8	4,6	7,1	18	60	22	100	0	3
	BEMÖTANDE OCH TILLGÅNGLIGHET	57	53	57	47	72						
	<i>Hur nöjd är du med ...</i>											
Fr B15:1	...hur lätt det är att komma i kontakt med tjänstemän eller annan personal i din kommun?	6,1	5,4	6,1	5,2	7,3	21	54	25	100	36	0
Fr B15:2	...hur du blir bemött när du har kontakt med tjänstemän eller annan personal i din kommun?	6,5	6,3	6,6	5,8	7,7	14	49	37	100	37	0
Fr B15:3	...den service du får när du har kontakt med tjänstemän eller annan personal i din kommun?	6,4	6,0	6,5	5,6	7,7	16	52	32	100	38	1
Fr B15:4	...möjligheter att komma i kontakt med kommunens högre chefer?	5,4	4,6	5,1	3,9	7,3	32	44	24	100	63	3
	FÖRSKOLAN	70	60	67	53	81						
Fr B1:1	Vad tror eller tycker du om förskolan i din kommun?	7,2	6,4	7,0	5,5	8,2	9	45	47	100	40	1
	GRUNDSKOLAN	56	51	60	46	79						
Fr B2:1	Vad tror eller tycker du om grundskolan i din kommun?	5,9	5,6	6,3	5,1	8,1	25	50	25	100	35	4
	GYMNASIESKOLAN	55	52	60	32	77						
Fr B3:1	Vad tror eller tycker du om gymnasieskolan i din kommun?	6,1	5,8	6,4	3,7	7,9	23	39	38	100	72	2

HÖÖRS KOMMUN - Kvinnor												
FRÅGA	VERKSAMHET	Betygsindex för kvinnor		Samtliga kommuner hösten 2020 för kvinnor			Andel svar uppdelat på låga, mellan och höga betyg för kommunen (%)				Andel Ingen åsikt (%)	Andel Ej svar (%)
		Hösten 2020	Hösten 2018	Betygsindex	Lägsta betygsindex	Högsta betygsindex	Låga betyg (1 - 4)	Mellanbetyg (5 - 7)	Höga betyg (8 - 10)	Summa		
	ÄLDREMSORGEN	47	41	53	37	76						
Fr B4:1	Vad tror eller tycker du om äldreomsorgen i din kommun?	5,2	4,7	5,7	4,3	7,8	35	50	15	100	46	2
	STÖD FÖR UTSATTA PERSONER	48	41	49	34	60						
Fr B5:1	Vad tror eller tycker du om det stöd och den hjälp som utsatta personer får i din kommun?	5,1	4,4	5,4	4,0	6,4	40	39	21	100	59	1
	RÄDDNINGSTJÄNSTEN	82	77	78	69	85						
Fr B6:1	Vad tror eller tycker du om räddningstjänsten (brandkåren) i din kommun?	8,2	7,9	8,1	7,3	8,8	3	27	70	100	35	0
	GÅNG- OCH CYKELVÄGAR	61	54	55	31	65						
	<i>Vad tror eller tycker du om ...</i>											
Fr B7:1	...belysningen av gång- och cykelvägar i din kommun?	6,4	6,3	6,0	3,3	6,9	22	41	37	100	16	0
Fr B7:2	...underhåll och skötsel av gång- och cykelvägar i din kommun?	6,6	6,2	6,0	3,5	7,0	17	46	37	100	15	0
Fr B7:3	...snöröjning av gång- och cykelvägar i din kommun?	5,9	5,4	5,7	4,0	6,7	23	46	31	100	27	0
Fr B7:4	...trafiksäkerheten på gång- och cykelvägar i din kommun?	6,5	6,2	6,0	3,5	6,8	20	40	40	100	14	1
	GATOR OCH VÄGAR	65	56	55	32	67						
	<i>Vad tror eller tycker du om ...</i>											
Fr B8:1	...belysningen av gator och vägar i din kommun?	7,1	6,4	6,3	4,4	7,3	10	40	50	100	6	1
Fr B8:2	...underhåll och skötsel av gator och vägar i din kommun?	6,9	6,0	5,7	2,8	7,0	12	45	43	100	7	1
Fr B8:3	...snöröjning av gator och vägar i din kommun?	6,3	5,4	5,8	4,3	6,9	21	40	38	100	13	1
Fr B8:4	...trafiksäkerheten på gator och vägar i din kommun?	6,6	6,4	6,0	4,6	6,8	15	47	38	100	6	0
	IDROTTS- OCH MOTIONSANLÄGGNINGAR	63	55	61	41	74						
	<i>Vad tror eller tycker du om ...</i>											
Fr B9:1	...öppetiderna vid kommunens idrotts- och motionsanläggningar?	6,7	6,0	6,8	4,9	7,9	17	42	41	100	48	1
Fr B9:2	...utrustning och skötsel av kommunens idrotts- och motionsanläggningar?	7,0	6,4	6,5	4,7	7,7	7	54	39	100	54	0
Fr B9:3	...belysningen i kommunens motionsspår?	5,8	5,3	6,3	4,1	7,5	32	36	33	100	58	1

HÖÖRS KOMMUN - Kvinnor												
FRÅGA	VERKSAMHET	Betygsindex för kvinnor		Samtliga kommuner hösten 2020 för kvinnor			Andel svar uppdelat på låga, mellan och höga betyg för kommunen (%)				Andel Ingen åsikt (%)	Andel Ej svar (%)
		Hösten 2020	Hösten 2018	Betygsindex	Lägsta betygsindex	Högsta betygsindex	Låga betyg (1 - 4)	Mellanbetyg (5 - 7)	Höga betyg (8 - 10)	Summa		
	KULTUR	68	66	62	47	77						
	<i>Vad tror eller tycker du om ...</i>											
Fr B10:1	...biblioteksverksamheten?	8,3	7,6	7,8	6,3	8,7	3	24	73	100	28	1
Fr B10:2	...utställnings- och konstverksamheter?	6,9	6,7	6,5	4,2	7,8	15	40	45	100	53	0
Fr B10:3	...teaterföreställningar och konserter?	5,9	6,0	5,6	3,1	7,6	28	45	27	100	50	1
	MILJÖARBETE	57	53	56	39	71						
	<i>Vad tror eller tycker du om ...</i>											
Fr B11:1	...kommunens insatser för att kommuninvånarna ska kunna leva miljövänligt?	6,1	6,1	6,1	4,5	7,3	22	50	29	100	27	1
	RENHÅLLNING OCH SOPHÄMTNING	73	69	67	54	77						
	<i>Vad tror eller tycker du om ...</i>											
Fr B12:1	...sophämtningen i din kommun?	7,2	7,8	7,7	6,3	8,4	14	30	56	100	1	1
Fr B12:2	...tillgängligheten till återvinningscentraler i din kommun? (Där du t.ex. kan lämna in farligt avfall, grovavfall och elektronikavfall)	8,0	8,1	7,4	6,2	8,6	6	25	69	100	3	0
Fr B12:3	...kommunens åtgärder mot klotter och annan skadegörelse?	6,8	6,7	6,5	5,1	7,5	14	45	41	100	51	0
Fr B12:4	...renhållningen av parker och allmänna platser i din kommun?	7,3	7,2	6,9	5,3	8,0	8	42	51	100	12	0
	VATTEN OCH AVLOPP	81	79	78	49	88						
	<i>Vad tror eller tycker du om ...</i>											
Fr B13:1	...dricksvattnet i din kommun?	8,6	8,5	8,4	5,8	9,4	4	14	81	100	14	1
Fr B13:2	...din kommuns vattenförsörjning?	8,5	8,4	8,2	4,9	9,1	4	16	81	100	32	0
Fr B13:3	...din kommuns avloppssystem?	8,1	7,9	7,8	5,7	8,7	6	22	72	100	35	1

Diagram 3 Modell B Andel som gett högt respektive lågt betyg HÖÖRS KOMMUN - Kvinnor



I denna tabell redovisas betygsindex för NMI och samtliga verksamheter samt svarsfördelning och medelbetyg för delfrågorna i enkäten. Även andelen som har angett "Ingen åsikt" samt de som inte har besvarat respektive delfråga framgår i tabellen.

Nöjd-Medborgar-Index (NMI)	
Medborgarna om kommunens verksamheter	
Del B	
Höörs kommun	
Hösten 2020	
Män	
Antal svarande	233
Andel svarande (%)	41
Medelindex	58

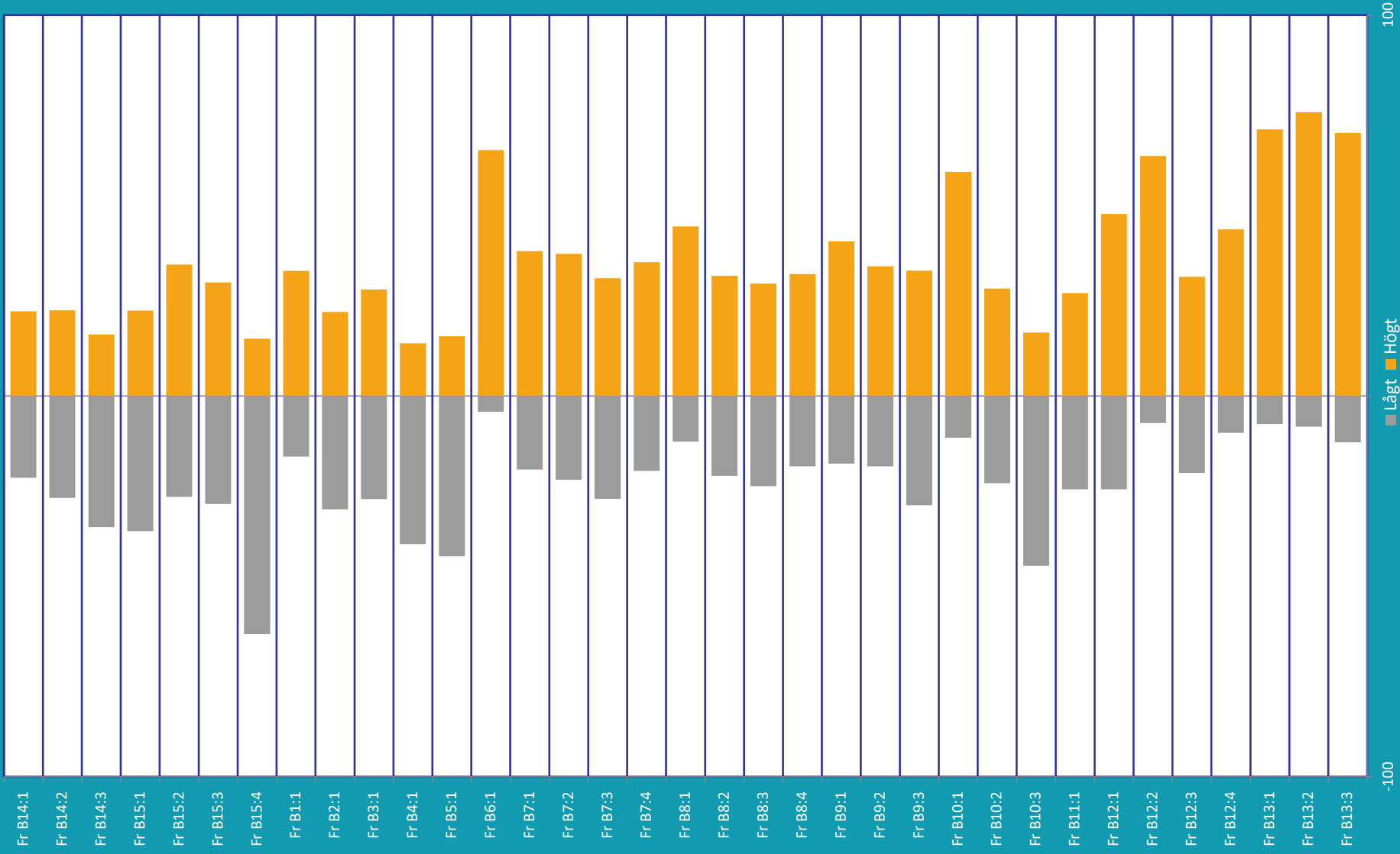
HÖÖRS KOMMUN - Män						
FRÅGA	VERKSAMHET	Betygsindex för män		Samtliga kommuner hösten 2020 för män		
		Hösten 2020	Hösten 2018	Betygsindex	Lägsta betygsindex	Högsta betygsindex
B14: 1 - 3	NMI, HELHETEN	53	47	54	40	69
B15: 1 - 4	BEMÖTANDE OCH TILLGÄNGLIGHET	50	48	53	42	64
B1: 1	FÖRSKOLAN	58	55	64	50	76
B2: 1	GRUNDSKOLAN	57	49	58	40	77
B3: 1	GYMNASIESKOLAN	50	41	57	28	79
B4: 1	ÄLDREOMSORGEN	45	40	51	33	66
B5: 1	STÖD FÖR UTSATTA PERSONER	42	37	48	36	59
B6: 1	RÄDDNINGSTJÄNSTEN	78	73	77	65	84
B7: 1 - 4	GÅNG- OCH CYKELVÄGAR	58	55	55	32	66
B8: 1 - 4	GATOR OCH VÄGAR	58	56	54	35	67
B9: 1 - 3	IDROTTS- OCH MOTIONSANLÄGGNINGAR	56	57	60	34	69
B10: 1 - 3	KULTUR	54	55	58	42	72
B11: 1	MILJÖARBETE	55	50	55	44	69
B12: 1 - 4	RENHÅLLNING OCH SOPHÄMTNING	66	64	65	55	74
B13: 1 - 3	VATTEN OCH AVLOPP	74	75	76	48	87
	MEDELINDEX	58	54	60		

HÖÖRS KOMMUN - Män												
FRÅGA	VERKSAMHET	Betygsindex för män		Samtliga kommuner hösten 2020 för män			Andel svar uppdelat på låga, mellan och höga betyg för kommunen (%)				Andel Ingen åsikt (%)	Andel Ej svar (%)
		Hösten 2020	Hösten 2018	Betygsindex	Lägsta betygsindex	Högsta betygsindex	Låga betyg (1 - 4)	Mellanbetyg (5 - 7)	Höga betyg (8 - 10)	Summa		
	NMI, HELHETEN	53	47	54	40	69						
Fr B14:1	Hur nöjd är du med hur din kommun sköter sina olika verksamheter?	5,9	5,3	6,0	4,9	7,3	22	56	22	100	0	3
Fr B14:2	Hur väl uppfyller din kommuns verksamheter dina förväntningar?	5,8	5,1	5,9	4,9	7,3	27	51	23	100	0	3
Fr B14:3	Föreställ dig en kommun som sköter sina olika verksamheter på ett perfekt sätt. Hur nära ett sådant ideal anser du att din kommun kommer?	5,3	4,9	5,6	4,7	7,1	35	49	16	100	0	3
	BEMÖTANDE OCH TILLGÅNGLIGHET	50	48	53	42	64						
	<i>Hur nöjd är du med ...</i>											
Fr B15:1	...hur lätt det är att komma i kontakt med tjänstemän eller annan personal i din kommun?	5,5	5,1	5,8	4,7	6,9	36	42	22	100	30	1
Fr B15:2	...hur du blir bemött när du har kontakt med tjänstemän eller annan personal i din kommun?	6,2	5,7	6,3	5,5	7,3	27	39	35	100	27	1
Fr B15:3	...den service du får när du har kontakt med tjänstemän eller annan personal i din kommun?	6,0	5,5	6,2	5,4	7,1	28	42	30	100	28	1
Fr B15:4	...möjligheter att komma i kontakt med kommunens högre chefer?	3,9	3,8	4,9	3,5	6,6	63	23	15	100	63	1
	FÖRSKOLAN	58	55	64	50	76						
Fr B1:1	Vad tror eller tycker du om förskolan i din kommun?	6,3	5,9	6,8	5,7	7,9	16	51	33	100	40	1
	GRUNDSKOLAN	57	49	58	40	77						
Fr B2:1	Vad tror eller tycker du om grundskolan i din kommun?	5,7	5,3	6,2	4,6	7,8	30	48	22	100	33	3
	GYMNASIESKOLAN	50	41	57	28	79						
Fr B3:1	Vad tror eller tycker du om gymnasieskolan i din kommun?	5,6	4,6	6,1	3,5	8,2	27	45	28	100	62	3

HÖÖRS KOMMUN - Män												
FRÅGA	VERKSAMHET	Betygsindex för män		Samtliga kommuner hösten 2020 för män			Andel svar uppdelat på låga, mellan och höga betyg för kommunen (%)				Andel Ingen åsikt (%)	Andel Ej svar (%)
		Hösten 2020	Hösten 2018	Betygsindex	Lägsta betygsindex	Högsta betygsindex	Låga betyg (1 - 4)	Mellanbetyg (5 - 7)	Höga betyg (8 - 10)	Summa		
	ÄLDREMSORGEN	45	40	51	33	66						
Fr B4:1	Vad tror eller tycker du om äldreomsorgen i din kommun?	5,0	4,4	5,6	4,1	7,0	39	47	14	100	40	2
	STÖD FÖR UTSATTA PERSONER	42	37	48	36	59						
Fr B5:1	Vad tror eller tycker du om det stöd och den hjälp som utsatta personer får i din kommun?	4,9	4,3	5,3	4,3	6,2	42	42	16	100	57	2
	RÄDDNINGSTJÄNSTEN	78	73	77	65	84						
Fr B6:1	Vad tror eller tycker du om räddningstjänsten (brandkåren) i din kommun?	7,9	7,7	7,9	7,0	8,6	4	31	65	100	28	0
	GÅNG- OCH CYKELVÄGAR	58	55	55	32	66						
	<i>Vad tror eller tycker du om ...</i>											
Fr B7:1	...belysningen av gång- och cykelvägar i din kommun?	6,3	6,0	6,1	3,5	7,3	19	43	38	100	14	0
Fr B7:2	...underhåll och skötsel av gång- och cykelvägar i din kommun?	6,4	5,9	6,0	3,5	7,3	22	41	37	100	12	0
Fr B7:3	...snöröjning av gång- och cykelvägar i din kommun?	5,9	5,3	5,8	4,2	7,0	27	42	31	100	22	0
Fr B7:4	...trafiksäkerheten på gång- och cykelvägar i din kommun?	6,2	6,0	6,1	3,6	6,9	20	45	35	100	10	0
	GATOR OCH VÄGAR	58	56	54	35	67						
	<i>Vad tror eller tycker du om ...</i>											
Fr B8:1	...belysningen av gator och vägar i din kommun?	6,8	6,4	6,4	4,7	7,5	12	44	45	100	7	2
Fr B8:2	...underhåll och skötsel av gator och vägar i din kommun?	6,2	5,7	5,5	2,7	7,0	21	48	32	100	5	2
Fr B8:3	...snöröjning av gator och vägar i din kommun?	6,0	5,5	5,8	4,6	6,8	24	47	30	100	15	2
Fr B8:4	...trafiksäkerheten på gator och vägar i din kommun?	6,3	5,9	6,1	4,8	7,1	19	50	32	100	5	2
	IDROTTS- OCH MOTIONSANLÄGGNINGAR	56	57	60	34	69						
	<i>Vad tror eller tycker du om ...</i>											
Fr B9:1	...öppetiderna vid kommunens idrotts- och motionsanläggningar?	6,4	6,2	6,6	3,9	7,7	18	42	41	100	45	1
Fr B9:2	...utrustning och skötsel av kommunens idrotts- och motionsanläggningar?	6,3	6,3	6,3	3,9	7,4	19	48	34	100	46	1
Fr B9:3	...belysningen i kommunens motionsspår?	5,8	5,7	6,4	4,2	7,7	29	38	33	100	48	1

HÖÖRS KOMMUN - Män												
FRÅGA	VERKSAMHET	Betygsindex för män		Samtliga kommuner hösten 2020 för män			Andel svar uppdelat på låga, mellan och höga betyg för kommunen (%)				Andel Ingen åsikt (%)	Andel Ej svar (%)
		Hösten 2020	Hösten 2018	Betygsindex	Lägsta betygsindex	Högsta betygsindex	Låga betyg (1 - 4)	Mellanbetyg (5 - 7)	Höga betyg (8 - 10)	Summa		
	KULTUR	54	55	58	42	72						
	<i>Vad tror eller tycker du om ...</i>											
Fr B10:1	...biblioteksverksamheten?	7,3	6,9	7,4	6,2	8,6	11	30	59	100	35	1
Fr B10:2	...utställnings- och konstverksamheter?	5,8	5,6	6,0	3,7	7,4	23	49	28	100	55	1
Fr B10:3	...teaterföreställningar och konserter?	4,6	5,1	5,2	3,4	7,6	45	39	17	100	53	1
	MILJÖARBETE	55	50	55	44	69						
	<i>Vad tror eller tycker du om ...</i>											
Fr B11:1	...kommunens insatser för att kommuninvånarna ska kunna leva miljövänligt?	5,9	5,7	6,0	5,0	7,2	25	48	27	100	23	1
	RENHÅLLNING OCH SOPHÄMTNING	66	64	65	55	74						
	<i>Vad tror eller tycker du om ...</i>											
Fr B12:1	...sophämtningen i din kommun?	6,6	7,0	7,5	6,2	8,4	25	28	48	100	2	2
Fr B12:2	...tillgängligheten till återvinningscentraler i din kommun? (Där du t.ex. kan lämna in farligt avfall, grovavfall och elektronikavfall)	7,7	7,8	7,3	5,9	8,8	7	30	63	100	2	1
Fr B12:3	...kommunens åtgärder mot klotter och annan skadegörelse?	6,3	6,1	6,2	5,4	7,6	20	49	31	100	40	1
Fr B12:4	...renhållningen av parker och allmänna platser i din kommun?	7,0	6,4	6,8	5,6	7,8	10	47	44	100	15	1
	VATTEN OCH AVLOPP	74	75	76	48	87						
	<i>Vad tror eller tycker du om ...</i>											
Fr B13:1	...dricksvattnet i din kommun?	7,9	8,0	8,3	5,9	9,2	7	23	70	100	16	1
Fr B13:2	...din kommuns vattenförsörjning?	8,0	7,9	8,0	4,3	9,0	8	17	75	100	21	2
Fr B13:3	...din kommuns avloppssystem?	7,6	7,4	7,5	4,8	8,6	12	19	69	100	29	1

Diagram 3 Modell B Andel som gett högt respektive lågt betyg





SCB:s medborgarundersökning hösten 2020

Hörs kommun

TABELL 2B.1 Verksamheternas betygsindex och NMI efter kön

	Kön				Samtliga	
	Man		Kvinna			
	Betygs-index	Fel-marg.	Betygs-index	Fel-marg.	Betygs-index	Fel-marg.
NMI	53	±5,7	60	±3,8	57	±3,5
Bemötande och tillgänglighet	50	±5,4	57	±3,8	54	±3,3
Förskolan	58	±4,8	70	±4,8	64	±3,4
Grundskolan	57	±5,7	56	±4,1	57	±3,5
Gymnasieskolan	50	±4,4	55	±3,2	52	±2,8
Äldreomsorgen	45	±5,3	47	±4,6	46	±3,5
Stöd för utsatta personer	42	±6,0	48	±3,8	45	±3,6
Räddningstjänsten	78	±4,4	82	±2,9	80	±2,6
Gång- och cykelvägar	58	±5,3	61	±3,5	59	±3,2
Gator och vägar	58	±5,3	65	±3,2	62	±3,1
Idrotts- och motionsanläggningar	56	±5,6	63	±3,4	59	±3,3
Kultur	54	±3,7	68	±3,2	61	±2,4
Miljöarbete	55	±6,5	57	±5,3	56	±4,2
Renhållning och sophämtning	66	±4,7	73	±3,4	69	±2,9
Vatten och avlopp	74	±4,7	81	±3,1	78	±2,8
ANTAL SVARANDE	233		260		493	

TABELL 2B.2 Verksamheternas betygsindex och NMI efter ålder

	Ålder								Samtliga	
	18-29 år		30-49 år		50-64 år		65-84 år			
	Betygs-index	Fel-marg.	Betygs-index	Fel-marg.	Betygs-index	Fel-marg.	Betygs-index	Fel-marg.	Betygs-index	Fel-marg.
NMI	50	±16,2	57	±6,5	57	±6,3	60	±6,0	57	±3,5
Bemötande och tillgänglighet	46	±14,3	55	±6,5	53	±6,2	57	±5,7	54	±3,3
Förskolan	59	±16,1	64	±6,9	61	±5,8	70	±5,2	64	±3,4
Grundskolan	63	±17,1	57	±6,8	53	±5,6	56	±5,7	57	±3,5
Gymnasieskolan	42	±10,1	50	±6,1	54	±6,2	59	±4,7	52	±2,8
Äldreomsorgen	37	±17,1	46	±6,2	49	±6,3	49	±6,4	46	±3,5
Stöd för utsatta personer	47	±19,1	41	±5,9	49	±6,5	45	±5,2	45	±3,6
Räddningstjänsten	84	±10,9	81	±5,7	74	±5,4	81	±4,7	80	±2,6
Gång- och cykelvägar	64	±12,7	58	±6,3	59	±6,8	59	±5,9	59	±3,2
Gator och vägar	63	±13,4	62	±6,3	62	±6,0	61	±5,7	62	±3,1
Idrotts- och motionsanläggningar	56	±17,3	59	±6,2	60	±5,3	60	±5,0	59	±3,3
Kultur	55	±7,6	60	±5,5	62	±5,8	66	±4,9	61	±2,4
Miljöarbete	57	±21,4	56	±7,0	54	±7,4	56	±6,3	56	±4,2
Renhållning och sophämtning	70	±14,1	68	±5,6	67	±5,1	72	±5,1	69	±2,9
Vatten och avlopp	77	±11,7	78	±6,0	75	±5,8	80	±5,0	78	±2,8
ANTAL SVARANDE	31		149		131		182		493	



SCB:s medborgarundersökning hösten 2020

Höörs kommun

TABELL 2B.3 Verksamheternas betygsindex och NMI efter erfarenhet av förskolan

	Har du under de senaste två åren fått erfarenhet av förskolan genom...					Samtliga
	... eget/egna barn eller barnbarn?	... vänner/bekanta?	... att du själv arbetar/arbetat inom förskolan?	Nej, jag har ingen sådan erfarenhet av förskolan de senaste två åren	Uppgift saknas	
NMI	60	52	61	58	27	57
Bemötande och tillgänglighet	55	51	49	57	18	54
Förskolan	68	64	61	64	49	64
Grundskolan	60	56	62	55	57	57
Gymnasieskolan	51	47	47	55	46	52
Äldreomsorgen	48	49	52	46	22	46
Stöd för utsatta personer	43	46	47	47	36	45
Räddningstjänsten	85	83	81	76	89	80
Gång- och cykelvägar	56	59	64	63	31	59
Gator och vägar	61	61	72	63	42	62
Idrotts- och motionsanläggningar	61	60	55	59	52	59
Kultur	63	61	62	61	41	61
Miljöarbete	55	57	52	56	41	56
Renhållning och sophämtning	70	74	71	68	46	69
Vatten och avlopp	82	76	83	77	66	78
ANTAL SVARANDE	124	70	21	286	22	493

TABELL 2B.4 Verksamheternas betygsindex och NMI efter erfarenhet av grundskolan

	Har du under de senaste två åren fått erfarenhet av förskolan genom...					Samtliga
	... eget/egna barn eller barnbarn?	... vänner/bekanta?	... att du själv arbetar/arbetat inom grundskolan?	Nej, jag har ingen sådan erfarenhet av grundskolan under de senaste två åren	Uppgift saknas	
NMI	59	58	51	55	68	57
Bemötande och tillgänglighet	56	56	44	53	41	54
Förskolan	65	64	58	64	71	64
Grundskolan	58	54	52	58	53	57
Gymnasieskolan	53	50	50	54	57	52
Äldreomsorgen	47	49	41	46	54	46
Stöd för utsatta personer	44	48	37	45	65	45
Räddningstjänsten	85	79	79	77	74	80
Gång- och cykelvägar	61	59	56	59	46	59
Gator och vägar	63	62	54	61	68	62
Idrotts- och motionsanläggningar	62	60	48	58	64	59
Kultur	64	60	61	60	52	61
Miljöarbete	56	62	41	55	41	56
Renhållning och sophämtning	70	74	62	67	70	69
Vatten och avlopp	82	79	72	75	69	78
ANTAL SVARANDE	155	79	26	244	19	493

TABELL 2B.5 Verksamheternas betygsindex och NMI efter erfarenhet av gymnasieskolan

	Har du under de senaste två åren fått erfarenhet av gymnasieskolan genom...						Samtliga
	... att du själv går/gått i gymnasieskolan?	... eget/egna barn eller barnbarn?	... vänner/bekanta?	... att du själv arbetar/arbetat inom gymnasieskolan?	Nej, jag har ingen sådan erfarenhet av gymnasieskolan under de senaste två åren	Uppgift saknas	
NMI	.	57	56	70	59	42	57
Bemötande och tillgänglighet	.	52	57	62	55	44	54
Förskolan	.	60	66	72	65	62	64
Grundskolan	.	52	51	61	59	51	57
Gymnasieskolan	.	54	52	32	52	52	52
Äldreomsorgen	.	46	49	65	46	39	46
Stöd för utsatta personer	.	45	49	44	45	47	45
Räddningstjänsten	.	80	79	82	80	78	80
Gång- och cykelvägar	.	61	64	76	60	50	59
Gator och vägar	.	63	68	78	61	58	62
Idrotts- och motionsanläggningar	.	61	67	70	59	59	59
Kultur	.	61	65	75	62	60	61
Miljöarbete	.	53	56	75	56	58	56
Renhållning och sophämtning	.	67	74	76	69	63	69
Vatten och avlopp	.	86	81	85	78	68	78
ANTAL SVARANDE	6	41	39	7	363	41	493

TABELL 2B.6 Verksamheternas betygsindex och NMI efter erfarenhet av äldreomsorgen

	Har du under de senaste två åren fått erfarenhet av äldreomsorgen genom...						Samtliga
	... att du själv får/fått hjälp från äldreomsorgen?	... nära anhörig?	... vänner/bekanta?	... att du själv arbetar/arbetat inom	Nej, jag har ingen sådan erfarenhet av äldreomsorgen under de senaste två åren	Uppgift saknas	
NMI	.	48	55	49	62	40	57
Bemötande och tillgänglighet	.	49	51	46	58	30	54
Förskolan	.	57	63	57	67	53	64
Grundskolan	.	52	55	57	59	50	57
Gymnasieskolan	.	46	53	43	55	44	52
Äldreomsorgen	.	41	48	41	48	35	46
Stöd för utsatta personer	.	33	44	48	50	41	45
Räddningstjänsten	.	77	83	82	79	83	80
Gång- och cykelvägar	.	52	62	59	62	43	59
Gator och vägar	.	51	63	64	65	51	62
Idrotts- och motionsanläggningar	.	46	59	58	64	56	59
Kultur	.	56	64	61	61	51	61
Miljöarbete	.	47	59	54	58	46	56
Renhållning och sophämtning	.	61	70	70	72	56	69
Vatten och avlopp	.	73	76	77	80	75	78
ANTAL SVARANDE	6	70	106	29	283	23	493

TABELL 2B.7 Verksamheternas betygsindex och NMI efter erfarenhet av socialtjänsten

	Har du under de senaste två åren fått erfarenhet av socialtjänsten genom...						Samtliga
	... att du själv får/fått hjälp från socialtjänsten?	... nära anhörig?	... vänner/bekanta?	... att du själv arbetar/arbetat inom	Nej, jag har ingen sådan erfarenhet av socialtjänsten under de senaste två åren	Uppgift saknas	
NMI	31	46	48	45	63	41	57
Bemötande och tillgänglighet	25	48	45	63	60	36	54
Förskolan	40	60	48	59	70	64	64
Grundskolan	40	58	48	47	59	54	57
Gymnasieskolan	47	46	45	50	56	48	52
Äldreomsorgen	35	48	38	22	50	33	46
Stöd för utsatta personer	23	46	40	35	48	42	45
Räddningstjänsten	58	79	75	80	82	78	80
Gång- och cykelvägar	47	54	55	51	63	48	59
Gator och vägar	49	55	58	50	65	53	62
Idrotts- och motionsanläggningar	41	56	50	44	63	58	59
Kultur	37	62	54	57	65	57	61
Miljöarbete	41	57	54	39	58	53	56
Renhållning och sophämtning	48	68	66	71	72	55	69
Vatten och avlopp	54	70	74	80	81	67	78
ANTAL SVARANDE	13	37	57	10	357	29	493

TABELL 2B.8 Verksamheternas betygsindex och NMI efter kontakt med tjänstemän eller annan personal i kommunen

	Har du under de senaste två åren haft kontakt med tjänstemän eller annan personal i kommunen?					Samtliga
	Ja	Nej	Är själv/har varit anställd av kommunen	Minns ej	Uppgift saknas	
NMI	55	64	55	49	74	57
Bemötande och tillgänglighet	53	60	56	41	55	54
Förskolan	63	69	63	65	71	64
Grundskolan	55	63	51	57	51	57
Gymnasieskolan	52	52	54	57	71	52
Äldreomsorgen	45	49	43	57	65	46
Stöd för utsatta personer	43	54	47	36	52	45
Räddningstjänsten	79	81	84	78	81	80
Gång- och cykelvägar	57	65	65	47	72	59
Gator och vägar	59	69	68	45	75	62
Idrotts- och motionsanläggningar	58	62	61	44	70	59
Kultur	61	62	65	48	84	61
Miljöarbete	54	63	50	47	63	56
Renhållning och sophämtning	67	73	76	66	72	69
Vatten och avlopp	77	81	79	65	78	78
ANTAL SVARANDE	265	172	34	32	11	493

TABELL 2B.9 Verksamheternas betygsindex och NMI efter ortstyp

	Var bor du?				Samtliga
	Kommunens centralort	Annan tätort	Utanför tätort	Uppgift saknas	
NMI	58	54	55	.	57
Bemötande och tillgänglighet	54	51	55	.	54
Förskolan	66	50	62	.	64
Grundskolan	57	66	53	.	57
Gymnasieskolan	53	37	56	.	52
Äldreomsorgen	47	43	46	.	46
Stöd för utsatta personer	44	58	46	.	45
Räddningstjänsten	80	84	77	.	80
Gång- och cykelvägar	60	63	56	.	59
Gator och vägar	62	66	59	.	62
Idrotts- och motionsanläggningar	58	66	59	.	59
Kultur	63	55	58	.	61
Miljöarbete	57	66	50	.	56
Renhållning och sophämtning	69	69	68	.	69
Vatten och avlopp	79	80	74	.	78
ANTAL SVARANDE	249	41	198	5	493

TABELL 2B.10 Verksamheternas betygsindex och NMI efter boendetid i kommunen

	Hur länge har du bott i kommunen?					Samtliga
	2 år eller kortare tid	3-5 år	6-10 år	11 år eller längre	Uppgift saknas	
NMI	66	61	56	55	.	57
Bemötande och tillgänglighet	67	54	56	53	.	54
Förskolan	52	67	63	65	.	64
Grundskolan	57	60	53	57	.	57
Gymnasieskolan	45	45	49	54	.	52
Äldreomsorgen	38	46	47	46	.	46
Stöd för utsatta personer	60	41	50	44	.	45
Räddningstjänsten	74	80	76	80	.	80
Gång- och cykelvägar	61	68	58	58	.	59
Gator och vägar	68	76	62	60	.	62
Idrotts- och motionsanläggningar	70	61	62	58	.	59
Kultur	48	60	61	62	.	61
Miljöarbete	58	55	57	55	.	56
Renhållning och sophämtning	72	74	69	68	.	69
Vatten och avlopp	83	86	76	76	.	78
ANTAL SVARANDE	27	47	53	362	4	493

TABELL 2B.11 Verksamheternas betygsindex och NMI efter födelseland

	Födelseland	
	Inrikes född	Utrikes född
NMI	55	73
Bemötande och tillgänglighet	53	62
Förskolan	64	65
Grundskolan	56	68
Gymnasieskolan	52	49
Äldreomsorgen	46	50
Stöd för utsatta personer	44	62
Räddningstjänsten	80	76
Gång- och cykelvägar	59	66
Gator och vägar	61	74
Idrotts- och motionsanläggningar	58	72
Kultur	61	62
Miljöarbete	55	63
Renhållning och sophämtning	69	76
Vatten och avlopp	77	86
ANTAL SVARANDE	448	45

TABELL 2B.12 Verksamheternas betygsindex och NMI efter utbildning

	Utbildning					Samtliga
	Förgymnasial	Gymnasial	Eftergymnasial < 3 år	Eftergymnasial > 3 år	Uppgift saknas	
NMI	55	51	64	58	.	57
Bemötande och tillgänglighet	49	50	55	58	.	54
Förskolan	61	63	70	64	.	64
Grundskolan	49	55	59	59	.	57
Gymnasieskolan	58	49	57	53	.	52
Äldreomsorgen	45	44	51	47	.	46
Stöd för utsatta personer	38	44	49	46	.	45
Räddningstjänsten	79	83	79	76	.	80
Gång- och cykelvägar	62	58	63	58	.	59
Gator och vägar	58	59	65	63	.	62
Idrotts- och motionsanläggningar	54	58	61	60	.	59
Kultur	57	57	66	65	.	61
Miljöarbete	51	52	63	56	.	56
Renhållning och sophämtning	64	69	71	69	.	69
Vatten och avlopp	68	78	78	79	.	78
ANTAL SVARANDE	67	183	81	159	3	493



SCB:s medborgarundersökning hösten 2020

Höörs kommun

TABELL 2B.13 Verksamheternas betygsindex och NMI efter kommunens storlek

	Kommunens storlek. Antal invånare												Samtliga kommuner		Höörs kommun	
	< 10 000		10 000 - 14 999		15 000 - 19 999		20 000 - 29 999		30 000 - 49 999		50 000 eller fler		Betygs-index	Fel-marg.	Betygs-index	Fel-marg.
	Betygs-index	Fel-marg.	Betygs-index	Fel-marg.	Betygs-index	Fel-marg.	Betygs-index	Fel-marg.	Betygs-index	Fel-marg.	Betygs-index	Fel-marg.	Betygs-index	Fel-marg.	Betygs-index	Fel-marg.
NMI	51	±1,0	53	±0,9	54	±0,9	55	±0,8	56	±0,8	58	±0,7	55	±0,5	57	±3,5
Bemötande och tillgänglighet	54	±1,0	55	±0,9	55	±0,9	56	±0,7	55	±0,8	55	±0,6	55	±0,4	54	±3,3
Förskolan	66	±0,9	65	±0,8	65	±0,8	66	±0,7	66	±0,7	64	±0,6	65	±0,4	64	±3,4
Grundskolan	57	±1,0	58	±0,9	57	±0,8	60	±0,7	60	±0,7	59	±0,6	59	±0,4	57	±3,5
Gymnasieskolan	48	±1,0	55	±0,8	56	±0,8	60	±0,7	61	±0,7	64	±0,6	58	±0,4	52	±2,8
Äldreomsorgen	56	±1,1	54	±0,9	53	±0,8	50	±0,8	51	±0,8	49	±0,7	52	±0,5	46	±3,5
Stöd för utsatta personer	48	±0,9	50	±0,8	48	±0,8	50	±0,7	48	±0,7	48	±0,7	49	±0,5	45	±3,6
Räddningstjänsten	76	±1,0	76	±0,8	75	±0,7	78	±0,6	77	±0,6	80	±0,5	77	±0,4	80	±2,6
Gång- och cykelvägar	51	±1,1	53	±0,9	54	±0,9	56	±0,8	56	±0,8	58	±0,7	55	±0,5	59	±3,2
Gator och vägar	49	±1,0	53	±0,9	54	±0,8	55	±0,7	56	±0,8	58	±0,7	55	±0,5	62	±3,1
Idrotts- och motionsanläggningar	55	±0,9	59	±0,7	59	±0,7	61	±0,6	63	±0,7	63	±0,6	60	±0,4	59	±3,3
Kultur	55	±0,8	56	±0,7	58	±0,7	61	±0,6	60	±0,6	65	±0,5	60	±0,4	61	±2,4
Miljöarbete	52	±1,1	53	±1,0	55	±0,9	57	±0,8	56	±0,9	59	±0,8	56	±0,5	56	±4,2
Renhållning och sophämtning	64	±0,9	66	±0,8	65	±0,7	67	±0,6	66	±0,7	67	±0,6	66	±0,4	69	±2,9
Vatten och avlopp	74	±0,9	76	±0,8	76	±0,7	77	±0,6	76	±0,7	79	±0,6	77	±0,4	78	±2,8
ANTAL SVARANDE	4 790		5 676		7 422		8 288		7 818		15 293		49 278		493	
ANTAL KOMMUNER	14		14		15		16		15		26		100			

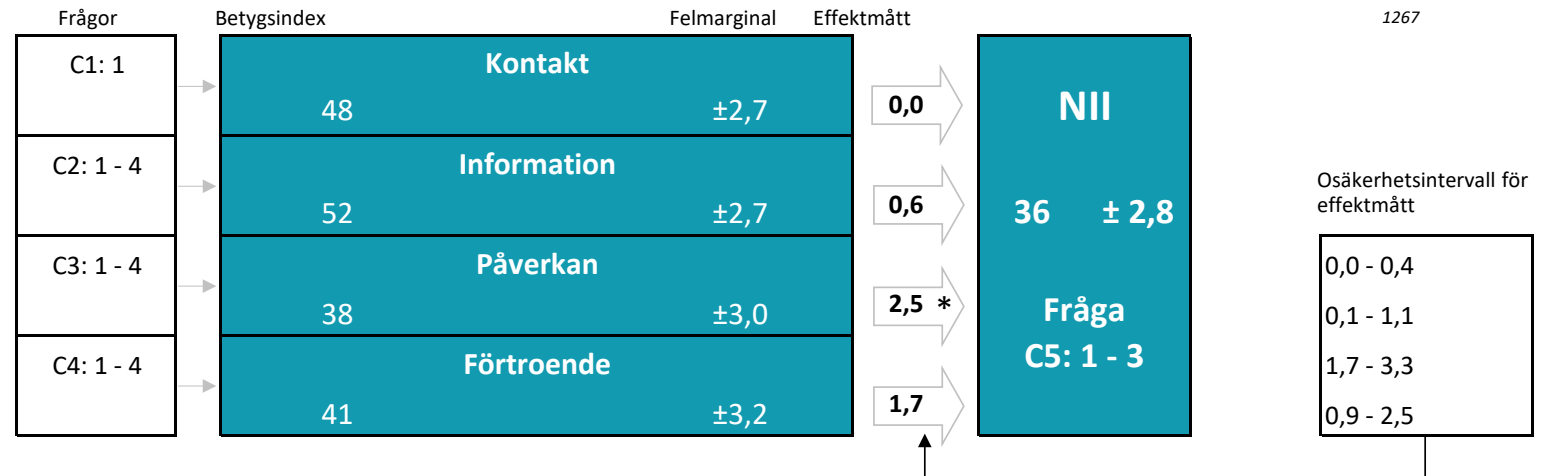
C. Hur ser medborgarna på sitt inflytande i kommunen?

(Nöjd-Inflytande-Index)

TABELLER OCH DIAGRAM

Diagram 1C: Modellbild

Nöjd-Inflytande-Index (NII)	
Medborgarna om inflytandet i kommunen	
Del C	
Hörs kommun	
Hösten 2020	
Antal svarande	493
Andel svarande (%)	41
Medelindex	45
Medeleffekt	1,2

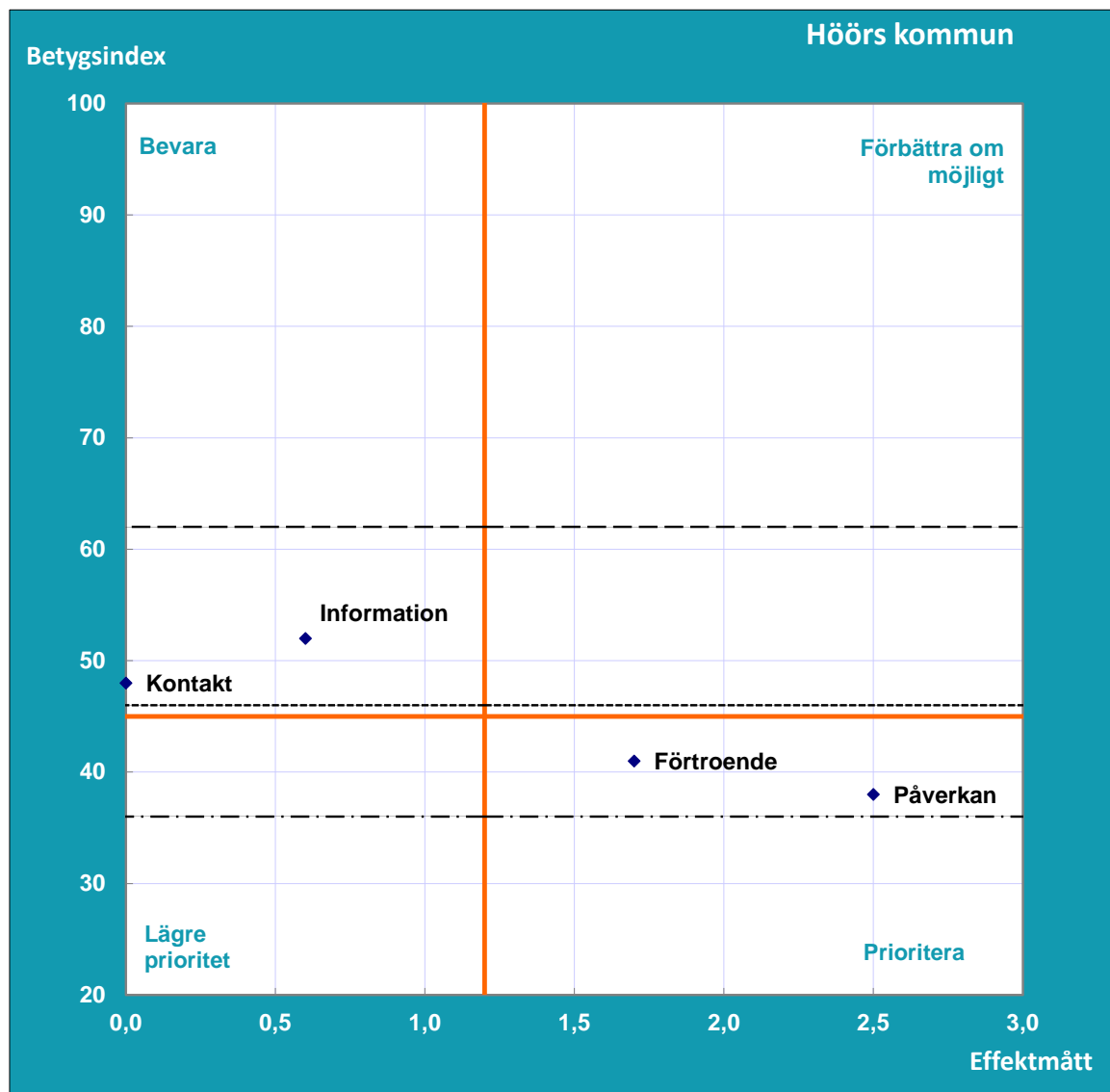


Tolkning av effektmått:

* Effektmåttet 2,5 innebär att om betygsindexet för frågeområdet Påverkan ökar med 5 enheter från 38 till 43 förväntas helhetsbetyget (NII) öka med 2,5 enheter från 36 till 38,5.

Diagram 2C: Prioriteringsmatris

Nöjd-Inflytande-Index (NII)	
Medborgarna om inflytandet i kommunen	
Del C	
Höörs kommun	
Hösten 2020	
NII	36
Antal svarande	493
Andel svarande (%)	41
Medelindex	45
Medeleffekt	1,2



Frågeområde	Betygsindex	Effektmått
Kontakt	48	0,0
Information	52	0,6
Påverkan	38	2,5
Förtroende	41	1,7

— = kommunens medelindex och medeleffekt

..... = medelindex för samtliga kommuner hösten 2020

- - - = lägsta kommun-medelindex hösten 2020

— = högsta kommun-medelindex hösten 2020

I denna tabell redovisas betygsindex för NII och samtliga frågeområden samt svarsfördelning och medelbetyg för delfrågorna i enkäten. Även andelen som har angett "Ingen åsikt" samt de som inte har besvarat respektive delfråga framgår i tabellen.

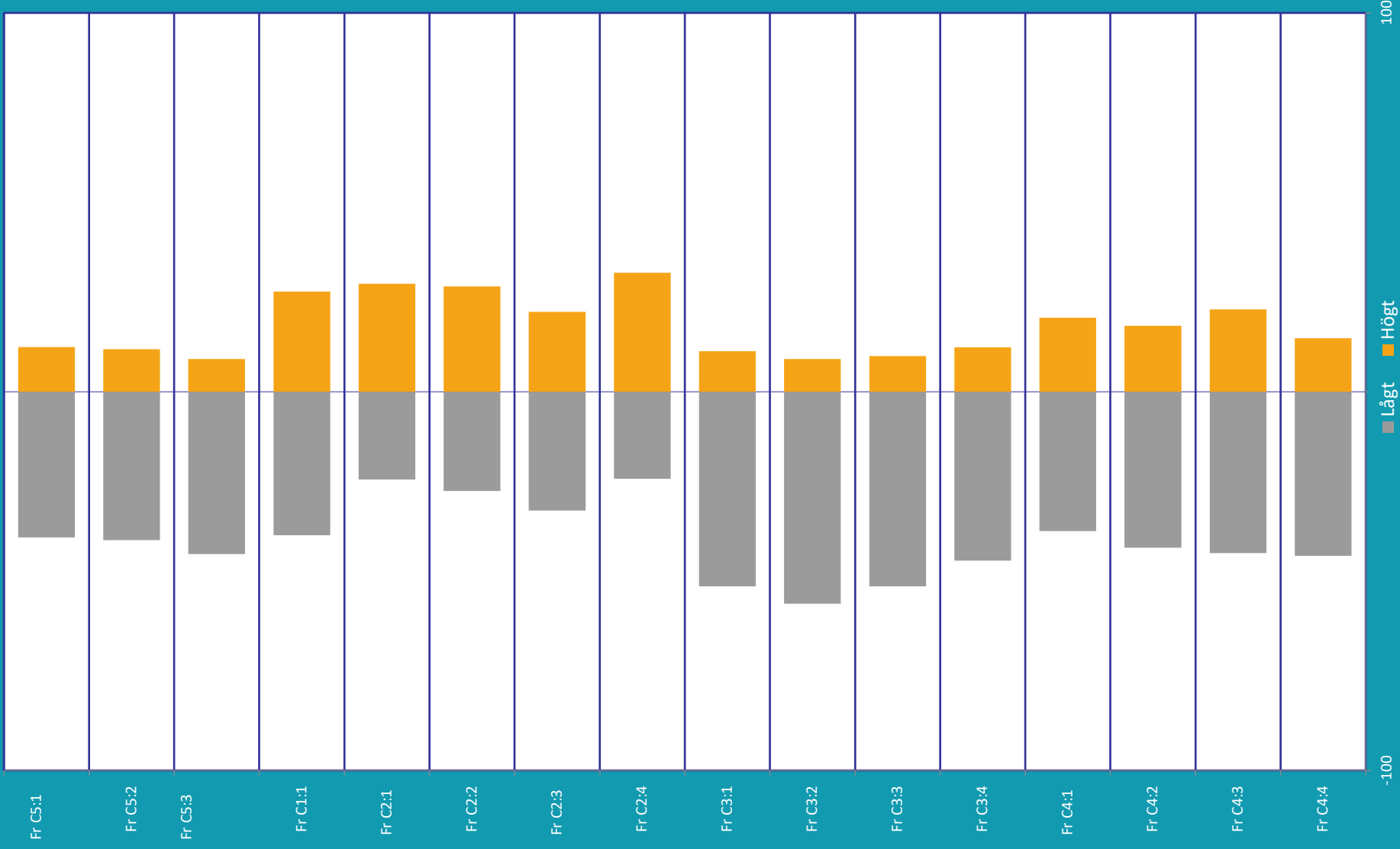
Nöjd-Inflytande-Index (NII)	
Medborgarna om inflytandet i kommunen	
Del C	
Höors kommun	
Hösten 2020	
Antal svarande	493
Andel svarande (%)	41
Medelindex	45

HÖÖRS KOMMUN						
FRÅGA	FRÅGEOMRÅDE	Betygsindex		Samtliga kommuner hösten 2020		
		Hösten 2020	Hösten 2018	Betygsindex	Lägsta betygsindex	Högsta betygsindex
C5: 1 - 3	NII, HELHETEN	36	32	40	29	58
C1: 1	KONTAKT	48	41	47	34	61
C2: 1 - 4	INFORMATION	52	48	54	45	67
C3: 1 - 4	PÅVERKAN	38	31	38	27	56
C4: 1 - 4	FÖRTROENDE	41	32	44	30	65
	MEDELINDEX	45	38	46		

HÖÖRS KOMMUN												
FRÅGA	FRÅGEOMRÅDE	Betygsindex		Samtliga kommuner hösten 2020			Andel svar uppdelat på låga, mellan och höga betyg för kommunen (%)				Andel Ingen åsikt (%)	Andel Ej svar (%)
		Hösten 2020	Hösten 2018	Betygsindex	Lägsta betygsindex	Högsta betygsindex	Låga betyg (1 - 4)	Mellanbetyg (5 - 7)	Höga betyg (8 - 10)	Summa		
	NII, HELHETEN	36	32	40	29	58						
Fr C5:1	Hur nöjd är du med den insyn och det inflytande invånarna har över kommunens beslut och verksamheter?	4,7	4,3	4,9	3,9	6,2	39	50	12	100	0	5
Fr C5:2	Hur väl uppfyller din kommun dina förväntningar på invånarnas möjligheter till insyn och inflytande?	4,7	4,3	4,8	3,9	6,2	39	50	11	100	0	6
Fr C5:3	Försök föreställa dig en ideal situation för invånarnas insyn och inflytande över kommunens verksamheter och beslut. Hur nära ett sådant ideal tycker du att invånarnas insyn och inflytande kommer i din kommun?	4,6	4,0	4,7	3,9	6,1	43	49	9	100	0	5
	KONTAKT	48	41	47	34	61						
Fr C1:1	Hur nöjd är du med möjligheter att komma i kontakt med kommunens politiker?	5,2	4,7	5,3	4,2	6,5	38	36	26	100	60	1
	INFORMATION	52	48	54	45	67						
	<i>Hur nöjd är du med ...</i>											
Fr C2:1	...tillgången till information om kommunen och dess verksamheter?	6,0	5,7	6,2	5,4	7,3	23	48	29	100	18	1
Fr C2:2	...tydligheten i kommunens information?	5,9	5,7	6,1	5,1	7,2	26	46	28	100	19	1
Fr C2:3	...i hur god tid kommunen informerar om viktiga frågor?	5,4	5,1	5,8	4,6	7,0	31	48	21	100	30	1
Fr C2:4	...kommunens webbplats?	6,1	5,9	6,1	5,2	7,0	23	46	31	100	29	1

HÖÖRS KOMMUN												
FRÅGA	FRÅGEOMRÅDE	Betygsindex		Samtliga kommuner hösten 2020			Andel svar uppdelat på låga, mellan och höga betyg för kommunen (%)				Andel Ingen åsikt (%)	Andel Ej svar (%)
		Hösten 2020	Hösten 2018	Betygsindex	Lägsta betygsindex	Högsta betygsindex	Låga betyg (1 - 4)	Mellanbetyg (5 - 7)	Höga betyg (8 - 10)	Summa		
	PÅVERKAN	38	31	38	27	56						
	<i>Hur nöjd är du med ...</i>											
Fr C3:1	...hur kommunens politiker lyssnar till invånarnas synpunkter?	4,4	3,6	4,4	3,3	6,0	51	38	11	100	42	2
Fr C3:2	...invånarnas möjligheter att påverka politiska beslut?	4,3	3,6	4,3	3,2	5,9	56	35	9	100	40	2
Fr C3:3	...invånarnas möjligheter att påverka inom de kommunala verksamheterna?	4,3	3,5	4,3	3,4	5,7	51	39	9	100	42	2
Fr C3:4	...i vilken utsträckning dina åsikter i stort finns representerade bland kommunens partier?	4,6	4,4	4,8	4,0	6,4	45	44	12	100	41	2
	FÖRTROENDE	41	32	44	30	65						
	<i>Vad tror eller tycker du om ...</i>											
Fr C4:1	...hur kommunens politiker arbetar för kommunens bästa?	5,1	4,3	5,3	4,0	7,0	37	44	20	100	25	1
Fr C4:2	...hur ansvarstagande kommunens politiker är?	4,9	3,9	5,0	3,6	6,7	41	41	17	100	27	1
Fr C4:3	...hur kommunens högre tjänstemän arbetar för kommunens bästa?	5,0	4,3	5,2	4,2	6,9	43	36	22	100	29	1
Fr C4:4	...hur väl politiska beslut genomförs?	4,8	3,9	4,9	3,7	6,7	43	43	14	100	36	2

Diagram 3 Modell C Andel som gett högt respektive lågt betyg | HÖÖRS KOMMUN



I denna tabell redovisas betygsindex för NII och samtliga frågeområden samt svarsfördelning och medelbetyg för delfrågorna i enkäten. Även andelen som har angett "Ingen åsikt" samt de som inte har besvarat respektive delfråga framgår i tabellen.

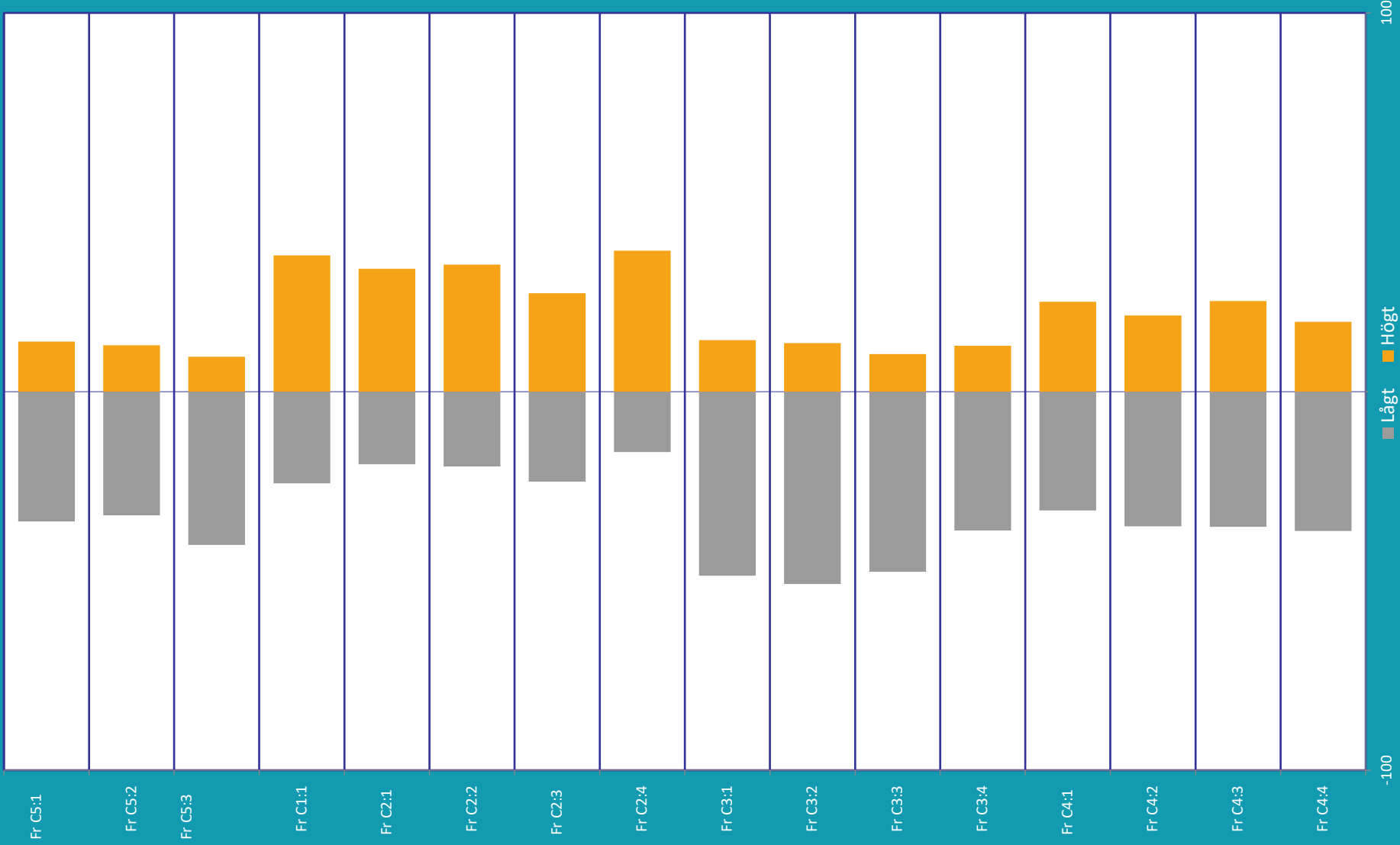
Nöjd-Inflytande-Index (NII)	
Medborgarna om inflytandet i kommunen	
Del C	
Höörs kommun	
Hösten 2020	
Kvinnor	
Antal svarande	260
Andel svarande (%)	42
Medelindex	50

HÖÖRS KOMMUN - Kvinnor						
FRÅGA	FRÅGEOMRÅDE	Betygsindex för kvinnor		Samtliga kommuner hösten 2020 för kvinnor		
		Hösten 2020	Hösten 2018	Betygsindex	Lägsta betygsindex	Högsta betygsindex
C5: 1 - 3	NII, HELHETEN	41	33	40	27	57
C1: 1	KONTAKT	55	43	48	35	65
C2: 1 - 4	INFORMATION	57	50	56	43	69
C3: 1 - 4	PÅVERKAN	42	32	39	25	56
C4: 1 - 4	FÖRTROENDE	46	33	45	29	63
	MEDELINDEX	50	39	47		

HÖÖRS KOMMUN - Kvinnor												
FRÅGA	FRÅGEOMRÅDE	Betygsindex för kvinnor		Samtliga kommuner hösten 2020 för kvinnor			Andel svar uppdelat på låga, mellan och höga betyg för kommunen (%)				Andel Ingen åsikt (%)	Andel Ej svar (%)
		Hösten 2020	Hösten 2018	Betygsindex	Lägsta betygsindex	Högsta betygsindex	Låga betyg (1 - 4)	Mellanbetyg (5 - 7)	Höga betyg (8 - 10)	Summa		
	NII, HELHETEN	41	33	40	27	57						
Fr C5:1	Hur nöjd är du med den insyn och det inflytande invånarna har över kommunens beslut och verksamheter?	4,9	4,4	4,9	3,9	6,2	34	53	13	100	0	5
Fr C5:2	Hur väl uppfyller din kommun dina förväntningar på invånarnas möjligheter till insyn och inflytande?	5,0	4,3	4,9	3,9	6,1	33	55	12	100	0	6
Fr C5:3	Försök föreställa dig en ideal situation för invånarnas insyn och inflytande över kommunens verksamheter och beslut. Hur nära ett sådant ideal tycker du att invånarnas insyn och inflytande kommer i din kommun?	4,8	4,1	4,8	3,7	6,1	41	50	9	100	0	7
	KONTAKT	55	43	48	35	65						
Fr C1:1	Hur nöjd är du med möjligheter att komma i kontakt med kommunens politiker?	5,9	5,1	5,4	4,2	6,8	24	40	36	100	64	2
	INFORMATION	57	50	56	43	69						
	<i>Hur nöjd är du med ...</i>											
Fr C2:1	...tillgången till information om kommunen och dess verksamheter?	6,3	6,0	6,3	5,2	7,4	19	48	32	100	23	1
Fr C2:2	...tydligheten i kommunens information?	6,2	5,9	6,3	4,9	7,4	20	47	34	100	22	1
Fr C2:3	...i hur god tid kommunen informerar om viktiga frågor?	5,8	5,2	5,9	4,4	7,0	24	50	26	100	33	1
Fr C2:4	...kommunens webbplats?	6,5	6,2	6,2	5,3	7,2	16	47	37	100	31	1

HÖÖRS KOMMUN - Kvinnor												
FRÅGA	FRÅGEOMRÅDE	Betygsindex för kvinnor		Samtliga kommuner hösten 2020 för kvinnor			Andel svar uppdelat på låga, mellan och höga betyg för kommunen (%)				Andel Ingen åsikt (%)	Andel Ej svar (%)
		Hösten 2020	Hösten 2018	Betygsindex	Lägsta betygsindex	Högsta betygsindex	Låga betyg (1 - 4)	Mellanbetyg (5 - 7)	Höga betyg (8 - 10)	Summa		
	PÅVERKAN	42	32	39	25	56						
	<i>Hur nöjd är du med ...</i>											
Fr C3:1	...hur kommunens politiker lyssnar till invånarnas synpunkter?	4,6	3,7	4,5	3,3	6,1	49	38	14	100	45	1
Fr C3:2	...invånarnas möjligheter att påverka politiska beslut?	4,6	3,7	4,3	3,1	5,9	51	36	13	100	41	1
Fr C3:3	...invånarnas möjligheter att påverka inom de kommunala verksamheterna?	4,6	3,7	4,3	3,3	5,7	48	42	10	100	45	1
Fr C3:4	...i vilken utsträckning dina åsikter i stort finns representerade bland kommunens partier?	5,0	4,6	4,8	3,6	6,4	37	51	12	100	45	1
	FÖRTROENDE	46	33	45	29	63						
	<i>Vad tror eller tycker du om ...</i>											
Fr C4:1	...hur kommunens politiker arbetar för kommunens bästa?	5,5	4,3	5,3	4,0	7,0	31	45	24	100	30	0
Fr C4:2	...hur ansvarstagande kommunens politiker är?	5,3	3,9	5,1	3,6	6,7	36	44	20	100	32	0
Fr C4:3	...hur kommunens högre tjänstemän arbetar för kommunens bästa?	5,2	4,4	5,3	4,1	6,8	36	40	24	100	34	1
Fr C4:4	...hur väl politiska beslut genomförs?	5,1	3,9	4,9	3,5	6,6	37	45	18	100	42	1

Diagram 3 Modell C Andel som gett högt respektive lågt betyg



I denna tabell redovisas betygsindex för NII och samtliga frågeområden samt svarsfördelning och medelbetyg för delfrågorna i enkäten. Även andelen som har angett "Ingen åsikt" samt de som inte har besvarat respektive delfråga framgår i tabellen.

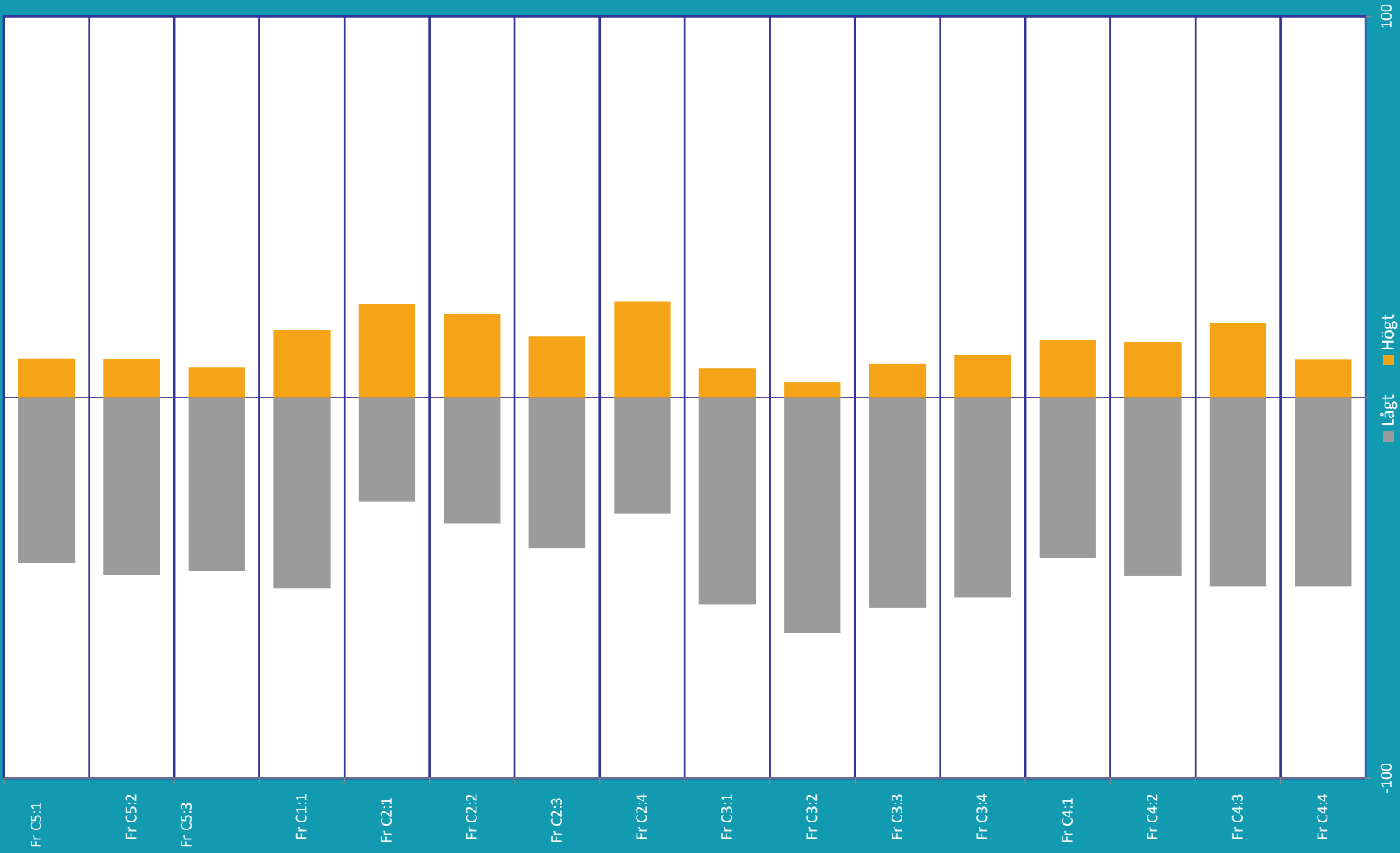
Nöjd-Inflytande-Index (NII)	
Medborgarna om inflytandet i kommunen	
Del C	
Höors kommun	
Hösten 2020	
Män	
Antal svarande	233
Andel svarande (%)	41
Medelindex	39

HÖÖRS KOMMUN - Män						
FRÅGA	FRÅGEOMRÅDE	Betygsindex för män		Samtliga kommuner hösten 2020 för män		
		Hösten 2020	Hösten 2018	Betygsindex	Lägsta betygsindex	Högsta betygsindex
C5: 1 - 3	NII, HELHETEN	32	30	39	29	59
C1: 1	KONTAKT	40	39	46	29	59
C2: 1 - 4	INFORMATION	46	46	53	44	66
C3: 1 - 4	PÅVERKAN	33	29	38	29	57
C4: 1 - 4	FÖRTROENDE	37	32	43	30	66
	MEDELINDEX	39	36	45		

HÖÖRS KOMMUN - Män												
FRÅGA	FRÅGEOMRÅDE	Betygsindex för män		Samtliga kommuner hösten 2020 för män			Andel svar uppdelat på låga, mellan och höga betyg för kommunen (%)				Andel Ingen åsikt (%)	Andel Ej svar (%)
		Hösten 2020	Hösten 2018	Betygsindex	Lägsta betygsindex	Högsta betygsindex	Låga betyg (1 - 4)	Mellanbetyg (5 - 7)	Höga betyg (8 - 10)	Summa		
	NII, HELHETEN	32	30	39	29	59						
Fr C5:1	Hur nöjd är du med den insyn och det inflytande invånarna har över kommunens beslut och verksamheter?	4,5	4,1	4,8	4,0	6,2	44	46	10	100	0	5
Fr C5:2	Hur väl uppfyller din kommun dina förväntningar på invånarnas möjligheter till insyn och inflytande?	4,5	4,2	4,8	4,0	6,2	47	43	10	100	0	6
Fr C5:3	Försök föreställa dig en ideal situation för invånarnas insyn och inflytande över kommunens verksamheter och beslut. Hur nära ett sådant ideal tycker du att invånarnas insyn och inflytande kommer i din kommun?	4,4	3,9	4,7	3,8	6,2	46	47	8	100	0	4
	KONTAKT	40	39	46	29	59						
Fr C1:1	Hur nöjd är du med möjligheter att komma i kontakt med kommunens politiker?	4,6	4,4	5,2	4,0	6,3	50	32	18	100	55	1
	INFORMATION	46	46	53	44	66						
Fr C2:1	<i>Hur nöjd är du med ...</i> ...tillgången till information om kommunen och dess verksamheter?	5,8	5,4	6,1	5,2	7,2	27	48	24	100	13	1
Fr C2:2	...tydligheten i kommunens information?	5,5	5,4	6,0	5,1	7,1	33	45	22	100	16	2
Fr C2:3	...i hur god tid kommunen informerar om viktiga frågor?	5,1	4,9	5,7	4,8	7,0	40	45	16	100	26	2
Fr C2:4	...kommunens webbplats?	5,6	5,6	5,9	4,9	7,1	31	44	25	100	26	2

HÖÖRS KOMMUN - Män												
FRÅGA	FRÅGEOMRÅDE	Betygsindex för män		Samtliga kommuner hösten 2020 för män			Andel svar uppdelat på låga, mellan och höga betyg för kommunen (%)				Andel Ingen åsikt (%)	Andel Ej svar (%)
		Hösten 2020	Hösten 2018	Betygsindex	Lägsta betygsindex	Högsta betygsindex	Låga betyg (1 - 4)	Mellanbetyg (5 - 7)	Höga betyg (8 - 10)	Summa		
	PÅVERKAN	33	29	38	29	57						
	<i>Hur nöjd är du med ...</i>											
Fr C3:1	...hur kommunens politiker lyssnar till invånarnas synpunkter?	4,2	3,4	4,4	3,3	5,9	54	38	8	100	38	2
Fr C3:2	...invånarnas möjligheter att påverka politiska beslut?	3,8	3,5	4,2	3,4	5,8	62	34	4	100	38	2
Fr C3:3	...invånarnas möjligheter att påverka inom de kommunala verksamheterna?	4,1	3,4	4,3	3,5	5,7	55	36	9	100	38	3
Fr C3:4	...i vilken utsträckning dina åsikter i stort finns representerade bland kommunens partier?	4,3	4,2	4,8	4,0	6,4	53	36	11	100	36	2
	FÖRTROENDE	37	32	43	30	66						
	<i>Vad tror eller tycker du om ...</i>											
Fr C4:1	...hur kommunens politiker arbetar för kommunens bästa?	4,8	4,2	5,2	3,8	7,1	42	43	15	100	19	3
Fr C4:2	...hur ansvarstagande kommunens politiker är?	4,5	3,8	4,8	3,5	6,7	47	39	15	100	21	2
Fr C4:3	...hur kommunens högre tjänstemän arbetar för kommunens bästa?	4,7	4,3	5,1	4,1	6,9	50	31	19	100	24	2
Fr C4:4	...hur väl politiska beslut genomförs?	4,4	3,8	4,8	3,6	6,8	50	41	10	100	29	3

Diagram 3 Modell C Andel som gett högt respektive lågt betyg





SCB:s medborgarundersökning hösten 2020
Hörs kommun

TABELL 2C.1 Frågeområdenas betygsindex och NII efter kön

	Kön				Samtliga	
	Man		Kvinna			
	Betygs-index	Fel-marg.	Betygs-index	Fel-marg.	Betygs-index	Fel-marg.
NII	32	±3,6	41	±4,4	36	±2,8
Kontakt	40	±4,1	55	±3,6	48	±2,7
Informaton	46	±4,0	57	±3,8	52	±2,7
Påverkan	33	±3,7	42	±4,6	38	±3,0
Förtroende	37	±3,7	46	±5,2	41	±3,2
ANTAL SVARANDE	233		260		493	

TABELL 2C.2 Frågeområdenas betygsindex och NII efter ålder

	Ålder								Samtliga	
	18-29 år		30-49 år		50-64 år		65-84 år			
	Betygs-index	Fel-marg.	Betygs-index	Fel-marg.	Betygs-index	Fel-marg.	Betygs-index	Fel-marg.	Betygs-index	Fel-marg.
NII	25	±10,7	37	±5,7	38	±6,3	40	±4,6	36	±2,8
Kontakt	48	±11,2	49	±5,6	45	±5,8	48	±4,2	48	±2,7
Informaton	49	±10,5	55	±5,8	47	±5,8	54	±4,0	52	±2,7
Påverkan	36	±13,4	38	±5,6	37	±6,1	38	±4,3	38	±3,0
Förtroende	30	±13,5	40	±5,9	44	±6,9	46	±4,8	41	±3,2
ANTAL SVARANDE	31		149		131		182		493	



SCB:s medborgarundersökning hösten 2020

Hörs kommun

TABELL 2C.3 Frågeområdenas betygsindex och NII efter kontakt med någon politiker i kommunen

	Har du under de senaste två åren haft kontakt med någon politiker i kommunen?					Samtliga
	Ja	Nej	Är själv/har varit politiker	Minns ej	Uppgift saknas	
NII	30	40	.	25	43	36
Kontakt	45	50	.	37	42	48
Information	45	56	.	42	43	52
Påverkan	31	42	.	30	36	38
Förtroende	34	45	.	34	36	41
ANTAL SVARANDE	107	347	4	23	15	493

TABELL 2C.4 Frågeområdenas betygsindex och NII efter ortstyp

	Var bor du?				Samtliga
	Kommunens centralort	Annan tätort	Utanför tätort	Uppgift saknas	
NII	38	32	34	.	36
Kontakt	48	40	48	.	48
Information	54	50	48	.	52
Påverkan	40	35	33	.	38
Förtroende	44	34	38	.	41
ANTAL SVARANDE	249	41	198	5	493

TABELL 2C.5 Frågeområdenas betygsindex och NII efter boendetid i kommunen

	Hur länge har du bott i kommunen?					Samtliga
	2 år eller kortare tid	3-5 år	6-10 år	11 år eller längre	Uppgift saknas	
NII	29	41	32	37	.	36
Kontakt	38	58	47	47	.	48
Information	43	53	52	52	.	52
Påverkan	35	44	30	38	.	38
Förtroende	40	46	33	42	.	41
ANTAL SVARANDE	27	47	53	362	4	493

TABELL 2C.6 Frågeområdenas betygsindex och NII efter födelse land

	Födelse land		Samtliga
	Inrikes född	Utrikes född	
NII	36	45	36
Kontakt	48	46	48
Information	52	54	52
Påverkan	38	40	38
Förtroende	41	45	41
ANTAL SVARANDE	448	45	493

TABELL 2C.7 Frågeområdenas betygsindex och NII efter utbildning

	Utbildning					Samtliga
	Förgymnasial	Gymnasial	Eftergymnasial < 3 år	Eftergymnasial > 3 år	Uppgift saknas	
NII	21	33	46	41	.	36
Kontakt	35	45	53	52	.	48
Information	37	50	61	54	.	52
Påverkan	26	35	47	41	.	38
Förtroende	28	38	49	45	.	41
ANTAL SVARANDE	67	183	81	159	3	493



SCB:s medborgarundersökning hösten 2020

Höörs kommun

TABELL 2C.8 Frågeområdenas betygsindex och NII efter kommunens storlek

	Kommunens storlek. Antal invånare												Samtliga kommuner		Höörs kommun	
	< 10 000		10 000 - 14 999		15 000 - 19 999		20 000 - 29 999		30 000 - 49 999		50 000 eller fler		Betygsindex	Fel-marg.	Betygsindex	Fel-marg.
	Betygsindex	Fel-marg.	Betygsindex	Fel-marg.	Betygsindex	Fel-marg.	Betygsindex	Fel-marg.	Betygsindex	Fel-marg.	Betygsindex	Fel-marg.	Betygsindex	Fel-marg.	Betygsindex	Fel-marg.
NII	40	±1,0	38	±0,9	39	±1,0	40	±0,8	40	±0,9	41	±0,7	40	±0,5	36	±2,8
Kontakt	51	±1,0	49	±0,8	48	±0,7	47	±0,7	45	±0,8	45	±0,6	47	±0,4	48	±2,7
Information	52	±1,0	53	±0,9	54	±0,8	54	±0,7	54	±0,8	56	±0,6	54	±0,4	52	±2,7
Påverkan	39	±0,9	37	±0,8	38	±0,8	39	±0,7	38	±0,8	39	±0,7	38	±0,5	38	±3,0
Förtroende	44	±1,0	42	±0,9	43	±0,9	45	±0,8	43	±0,9	45	±0,7	44	±0,5	41	±3,2
ANTAL SVARANDE	4 790		5 676		7 422		8 288		7 818		15 293		49 287		493	
ANTAL KOMMUNER	14		14		15		16		15		26		100			