

RV 23
TJÖRNARP - SANDÅKRA

PM Anslutning till Åkeriet 1 och 2

Projektnummer: 160882
Datum: 22-03-23
Rev datum:

Handling nr



Titel PM Kompletterande underlag Höörs kommun	Dokumentdatum	Rev datum
Projektnummer 160882	Ärendenummer	

Objektdata

Vägnummer	RV 23
Objektnamn	RV 23 TJÖRNARP-SANDÅKRA
Objektnummer	160882
Kommun	Höör
Län	Skåne

Dokumentdata

Titel	PM Anslutning till Åkeriet 1 och 2
Dokumentslag	Rapporter/ PM/ Utredningar
Utgivningsdatum	
Utgivare	
Kontaktperson	
Konsult	Tyréns AB
Kvalitetsansvarig	PONTUS TÖRNBLOM

Titel PM Kompletterande underlag Höörs kommun	Dokumentsdatum	Rev datum
Projektnummer 160882	Ärendenummer	

Innehållsförteckning

1	Bakgrund och syfte	4
2	Förutsättningar	4
2.1	Siktförhållande	4
2.1.1	Krav	Fel! Bokmärket är inte definierat.
2.1.2	Anslutningens siktförhållande.....	6
2.2	Detaljplaner	8
3	Hantering i vägplanen	11
3.1	Alternativa lösningar	12
3.1.1	Breddning av Torupsvägen	13
3.1.2	Utbyggnad av lokalvägnät enligt detaljplaner	14
3.1.3	Nyttjande av befintlig Spångahusvägen samt ny väg längs väg 23	14
3.2	Konsekvenser för föreslaget alternativ.....	16
3.2.1	Sikt.....	16
3.2.2	Trafikalstring	17

Bilagor

Bilaga 1 - Tj1

Bilaga 2 - Tj4

Bilaga 3 - Tj8

Bilaga 4 - Tj6

Ritningar

Körspår:

101To201-Lps-In
101To201-Lps-Ut
101To201-Lmod-In
101To201-Lmod-Ut
101To201-Lspec-In
101To201-Lspec-Ut

Siktkontroller:

101To201_Landsvägen
101To201_Anslutning_väg23

Titel PM Kompletterande underlag Höörs kommun	Dokumentsdatum	Rev datum
Projektnummer 160882	Ärendenummer	

1 Bakgrund och syfte

Denna PM syftar till att tydliggöra bakgrunden till de val som är gjorda för lagt förslag för trafiklösningar i södra Tjörnarp kopplat till stängning av anslutning till väg 23 för Åkeriet 1 och 2. Samt att tydliggöra de konsekvenser detta medför.

2 Förutsättningar

Väg 23 ska i Trafikverkets projekt Väg 23 delen Tjörnarp-Sandåkra bygga ut väg 23 till en mötesseparerad väg med en höjning av referenshastigheten till 100 km/tim. I samband med detta föreslås bland annat att utfarter stängs eller ändras i läge eller typ som en trafiksäkerhetshöjande åtgärd. Detta innebär att anslutningen mot väg 23 från Åkeriet 1 och 2 kommer att stängas i och med ombyggnaden av väg 23.

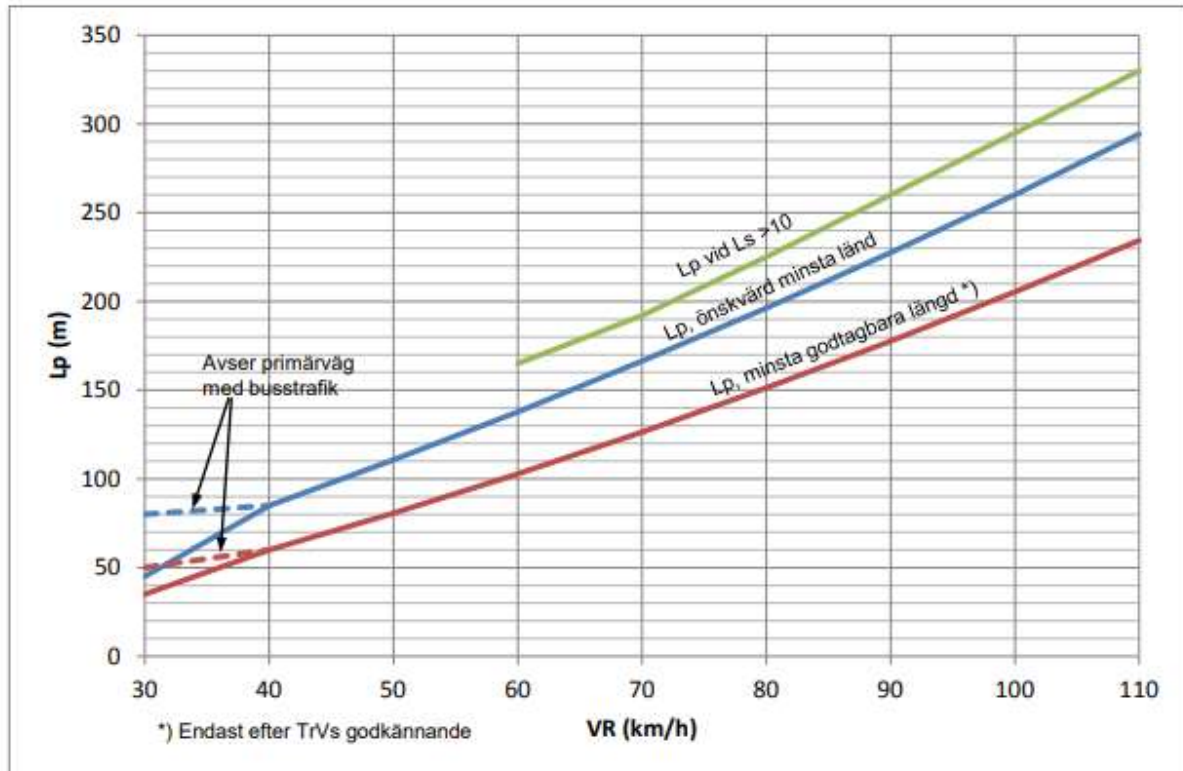
2.1 Siktförhållande

2.1.1 Krav kring sikt enligt Trafikverkets kravdokument TRVK VGU 2015

För att beskriva siktförhållande för en anslutning så används måtten Ls, Lp samt höjd på objektet som ska synas. Ls avser avstånd från väggkant in på anslutande sekundärväg där siktlinjen utgår ifrån, och representerar var ögonen på trafikanten som ska köra in på primärvägen hamnar. Måttet Ls ska vara minst 5 m. I undantagsfall kan detta minskas till 3 m, dock endast efter vägghållarens godkännande.

Hur långt in på primärvägen som trafikanter från sekundärvägen ska kunna se beskrivs med måttet Lp. Siktlingder ska dimensioneras så att minst 0,06 m av ett 0,6 m högt objekt är synligt på avstånden som redovisas i Figur 1.

Titel PM Kompletterande underlag Höörs kommun	Dokumentsdatum	Rev datum
Projektnummer 160882	Ärendenummer	



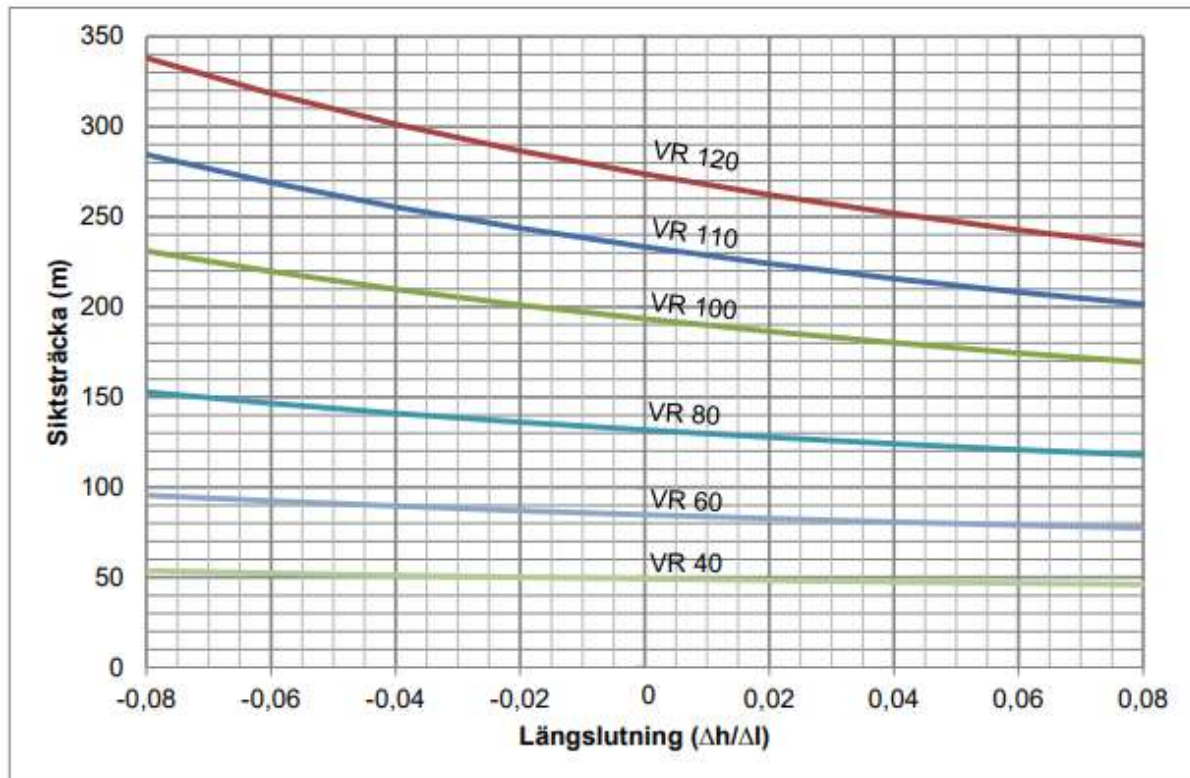
Figur 1. Krav på siktlängd i korsning. Källa VGU 2015

För anslutning till väg 23 är Lp 260 meter önskvärt, men kan minskas till 205 meter efter väghållarens godkännande.

Utöver sikten för fordon som rör sig ut på väg 23 ska även de som rör sig på väg 23 kunna upptäcka det anslutande fordonet i tid, och hinna bromsa om så är nödvändigt. Önskvärt krav på stoppsikt för personbil är drygt 190 meter, se Figur 2.

Om siktområdet når utanför vägbanan ska höjdtillägg om 0,5 meter göras för vegetation och snötäcke.

Titel PM Kompletterande underlag Höörs kommun	Dokumentdatum	Rev datum
Projektnummer 160882	Ärendenummer	

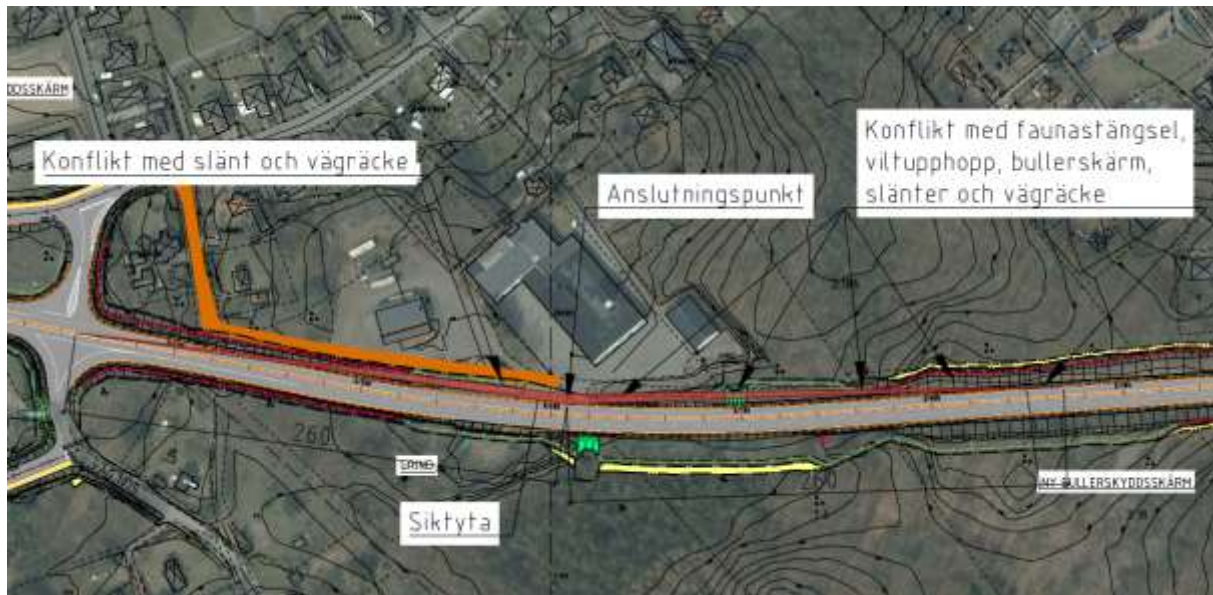


Figur 2 Önskvärd stoppsikt för personbil. Källa VGU 2015

2.1.2 Anslutningens siktförhållande

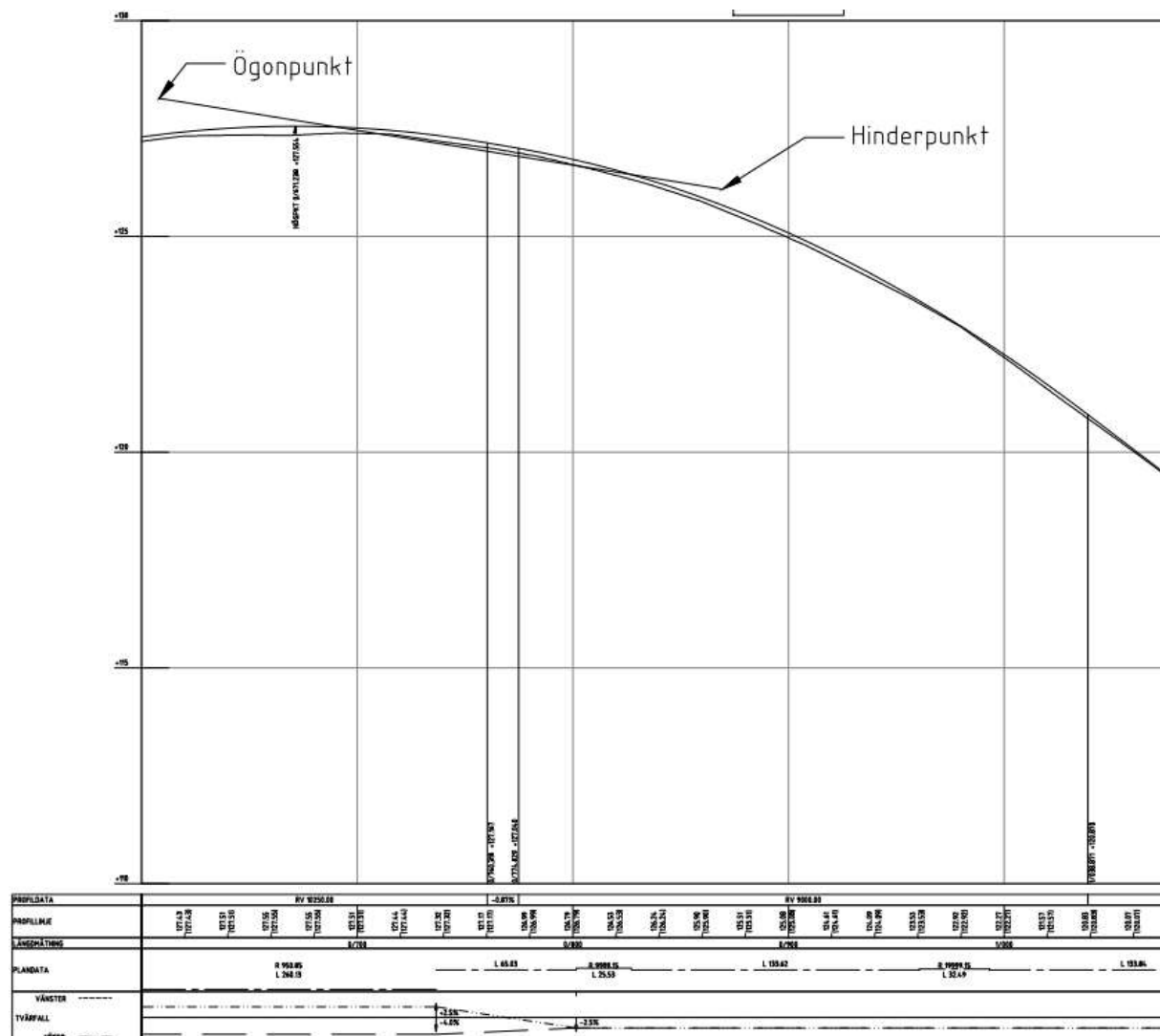
Befintlig anslutning för Åkeriet 1 och 2 ligger i en innerkurva i horisontalgeometrin samt efter ett krön i längsprofilen i södergående riktning. Denna kombination av geometrier tillsammans med tillkommande bullerskyddsskärmar och vägräcken gör att en anslutning på denna plats inte klarar de siktkrav som ställs för aktuell hastighet. Oavsett om man utfört en väg 23 med vänstersväng eller som en höger-höger anslutning kvarstår siktproblemet i anslutningspunkten.

Titel PM Kompletterande underlag Höös kommun	Dokumentsdatum	Rev datum
Projektnummer 160882	Ärendenummer	



Figur 3 Siktproblematik för befintligt anslutning till Åkeriet 1 och 2 vid utbyggnad av väg 23.

Titel PM Kompletterande underlag Höös kommun	Dokumentsdatum	Rev datum
Projektnummer 160882	Ärendenummer	



Figur 4 Illustration i profil för siktproblematik i vertikalled. Ögonpunkt (i befintlig anslutningspunkt för Åkeriet 1 och 2) – siktlinje – hinderpunkt(norr om anslutningen, i södergående körfält)

2.2 Detaljplaner

Befintlig anslutning ligger inom detaljplanelagt område och hör till gällande stadsplan från 1962, 12-TJS-1(Bilaga 1 – TJ1), i denna stadsplan finns ingen anslutning planlagd till väg 23. Det är även tydligt men troligt att det gäller utfartsförbud mot väg 23 i stadsplanen. Fastigheterna som nyttjar anslutningen tillhör gällande plan 12-TJS-14(Bilaga 2 – TJ4) och hanterar Kvarteret Åkaren. Denna plan visar även den ett utfartsförbud mot väg 23. Inget tillstånd går att finna för befintlig anslutning i enlighet med §39 i väglagen.

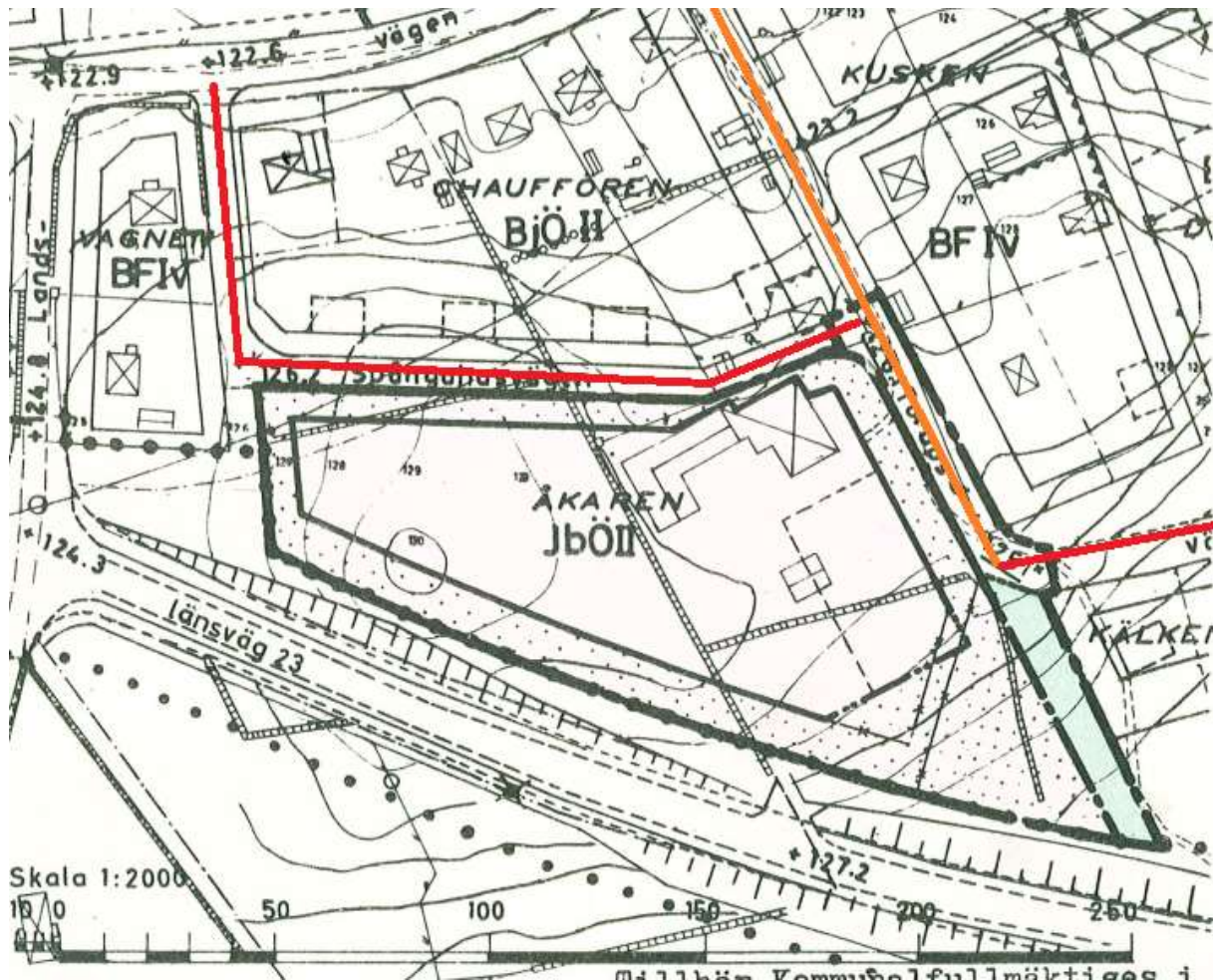
Utöver nämna detaljplaner har även planerna 12-TJS-19(Bilaga 3 – TJ8) samt 12-TJS-34(Bilaga 4 – TJ6) inverkan på anslutning till och från kvarteret Åkaren.

Samtliga gällande planer i området pekar på att det under utbyggnad av Tjörnarp var menat att det skulle uppföras stängsel utmed väg 23 för att förhindra anslutningar ut mot vägen på grund av trafiksäkerhet. Läger man samman vägnätet för de framtagna planerna under slutet på 60-talet

Titel PM Kompletterande underlag Höös kommun	Dokumentsdatum	Rev datum
Projektnummer 160882	Ärendenummer	

framgår det att trafiken till och från fastigheterna inom kvarteret Åkaren skulle lösas med lokalgator till Landsvägen genom Tjörnarp. Exempel på vägar som skulle nyttjas för denna trafik är Torupsvägen, väg mellan Vagnen och Chauffören samt väg mellan Chauffören och Åkaren som inte byggts ut i enlighet med gällande detaljplaner. Det var således redan på denna tid konstaterat att det på grund av trafiksäkerhet inte skulle vara någon anslutning ut till väg 23 på denna plats.

Nedan följer utdrag från bilagda plankartor med tänkta gator. Markerade med grönt är byggda, orange är byggda med liten bredd och röda är ej genomförda.



Figur 5 Kvarter Åkaren, beslutad 1966(12-TJS-14).

Titel PM Kompletterande underlag Höös kommun	Dokumentsdatum	Rev datum
Projektnummer 160882	Ärendenummer	



Figur 6 Kv Absalon MFL, beslutad 1969(12-TJS-19)

Titel PM Kompletterande underlag Höös kommun	Dokumentsdatum	Rev datum
Projektnummer 160882	Ärendenummer	



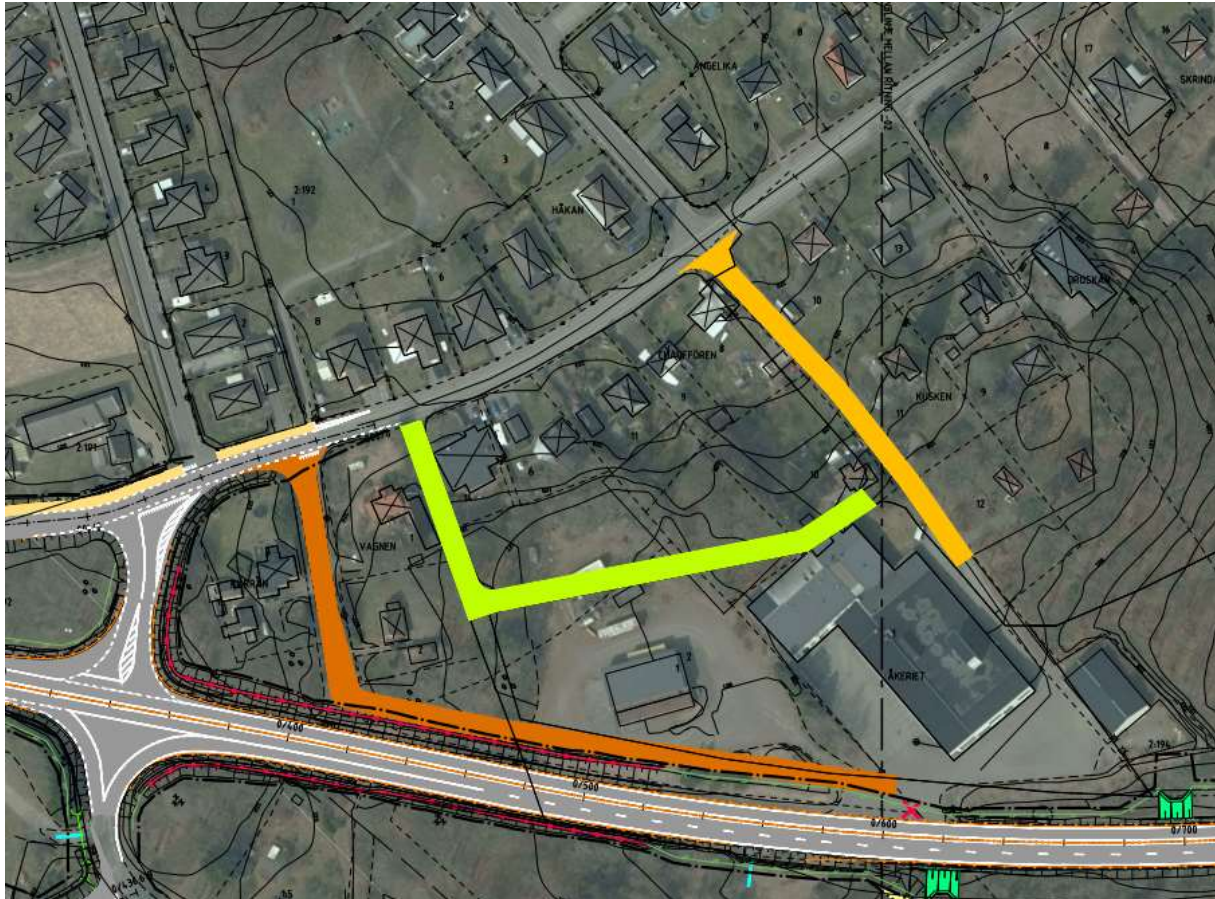
Figur 7 Södra delen av Tjörnarp Stationssamhälle, beslutad 1967(12-TJS-34)

3 Hantering i vägplanen

Då gällande planer inte är genomförda enligt detaljplanerna har Trafikverket och Tyréns tittat på alternativ som innebär minsta möjliga intrång på befintliga fastigheter. Trafikverket och Tyréns anser att anslutningen ska stängas på grund av trafiksäkerhetsproblematiken som det innebär med en anslutning på denna plats. Dels på grund av dåliga siktförhållanden, dels då det inom ramen för projektet ska stängas anslutningar för att öka trafiksäkerheten, tillgängligheten och framkomligheten på väg 23.

Titel PM Kompletterande underlag Höös kommun	Dokumentsdatum	Rev datum
Projektnummer 160882	Ärendenummer	

3.1 Alternativa lösningar



Figur 8 Alternativa lösningar på lokalvägnät, Gul - Breddning av Torupsvägen, Grön - Utbyggnad av lokalvägnät enligt detaljplaner, Orange - Nyttjande av befintlig Spångahusvägen samt ny väg längs väg 23.

Titel PM Kompletterande underlag Höörs kommun	Dokumentdatum	Rev datum
Projektnummer 160882	Ärendenummer	

3.1.1 Breddning av Torupsvägen

Gällande detaljplan har angett Torupsvägen som in/utfart till Åkaren 2 men har inte förverkligats fullt ut med tillräcklig bredd samt anslutning till Landsvägen. Befintlig väg har en bredd av ca 3,5 – 4,5 meter. Anslutningen till Landsvägen är inte heller anpassad för svängande rörelse för lastbil, Figur 9.



Figur 9 Torupsvägen, vy från anslutning till Landsvägen

I detta alternativ behöver Torupsvägen breddas till minst 6,5 meter i bredd samt att anslutningen behöver byggas om med större radier för att klara av den avsedda trafiken. Breddning av befintlig väg och justering av anslutning bedöms innebära omfattande intrång i intilliggande villafastigheter (Kusken 10,11 och 12 samt Chauffören 8 och 10). Skulle vägen breddas men korsningen inte justeras finns alternativet att leda den tunga trafiken rakt över Landsvägen enligt illustrerad röd linje i Figur 10 nedan. Detta skulle påverka ett stort antal villafastigheter med ökad trafik och bullernivåer.

Denna breddning är inte fullt enligt detaljplanens gränser som i sin tur skulle innebära ett ytterligare större intrång i fastigheterna Chauffören 8 och 10 där detaljplanegränsen korsar befintlig bebyggelse.

Titel PM Kompletterande underlag Höörs kommun	Dokumentsdatum	Rev datum
Projektnummer 160882	Ärendenummer	



Figur 10 Alternativ körväg för tung trafik från Åkeriet 1 via Torupsvägen vidare över Landsvägen in på Korsarödsvägen.

3.1.2 Utbyggnad av lokalvägnät enligt detaljplaner

Ett alternativ som studerats är att följa gällande detaljplaner i södra/västra delen av kvarteret Åkaren (grön linje i Figur 8). Detta skulle innebära en helt ny väg som skulle innebära ett intrång i fastigheter som idag inte används som väg. Detta skulle kunna innebära en ny lokalväg som påverkar fastigheter på följande sätt:

- Längs med fastighetsgräns för Vagnen 1 och 2
- Igenom Åkeriet 2 samt längs med Åkeriet 1
- Igenom Chauffören 10 och 12 samt delvis in på Chauffören 14

Vägen skulle anslutas mot Landsvägen mellan Vagnen 1 och Chauffören 14, vilket skulle innebära intrång även för anslutningen med tillhörande säkring för siktproblematik.

3.1.3 Nyttjande av befintlig Spångahusvägen samt ny väg längs väg 23

Detta alternativ på lösning nyttjar redan befintlig väg, Spångahusvägen, mellan Kärran 3 och Vagnen 1. Denna väg är redan idag 6,5 meter bred med trottoar på båda sidor. Anslutningen är idag utformad för aktuell trafik då detta tidigare var en del av infarten till Tjörnarp innan ny korsning söderut byggdes, således är behovet av ombyggnad mindre. Från befintlig vändplan på Spångahusvägen byggs ny väg, där det idag går en smalare väg, förbi Åkeriet 2 fram till befintlig anslutning till väg 23 vid Åkeriet 1.

Titel PM Kompletterande underlag Höörs kommun	Dokumentsdatum	Rev datum
Projektnummer 160882	Ärendenummer	



Figur 11 Befintlig Spångahusvägen med anslutning till Åkeriet 2

Intrång för denna väg sker i Åkeriet 1 och 2 samt för detaljplanelagd parkmark längs Väg 23.

Detta förslag kommer att arbetas vidare med inom vägplanarbetet för väg 23.

Med ny utformning av gatumiljön kring ny anslutningspunkt av gång- och cykelväg kommer intrång att ske i Kärran 3 samt Vagnen 1. Intrånget bör tas med nytt vägområde då sidoområdet kommer att påverkas av ny utformning. Detta medför att sikten kan säkras inom området för korsningarna. Hantering i detaljplaneprocessen föreslås vara att del av detaljplan 12-TJS-19 kan hävas med stöd av det vägområde som krävs för ombyggnationen av Landsvägen.

Ny väganläggning inom Åkeriet 1 och 2 föreslås i vägplanen att hanteras som nytt servitut eller en ny gemensamhetsanläggning, vidare hantering av detta sker via lantmäteriförrättning.

Illustrationer för utformning, sikt i anslutning mellan Spångahusvägen och Landsvägen samt körspår finns redovisat i bilagda ritningar.

Titel PM Kompletterande underlag Höörs kommun	Dokumentsdatum	Rev datum
Projektnummer 160882	Ärendenummer	

3.2 Konsekvenser för föreslaget alternativ

3.2.1 Sikt

Utöver ny anslutning från Åkeriet 1 och 2 till Spångahusvägen kommer det i södra delen av Tjörnarp även att byggas en gång- och cykelväg på en del av Landsvägen (konsekvens av tidigare utredd planskildhet i Södra Tjörnarp). Denna gång- och cykelväg kommer att avslutas på samma plats som korsningen för Spångahusvägen/Landsvägen på västra sidan av Landsvägen i samband med att befintlig gång- och cykelväg ansluter från park mellan villatomterna på västra sidan.



Figur 12 Ny föreslagen anslutning från Åkeriet 1 och 2 till Landsvägen. Orange är anslutningen från Åkeriet 1 och 2. Gul är ny gång- och cykelväg.

Ny gång- och cykelväg innebär att Landsvägen behöver breddas något även på östra sidan fram till och med korsningen med Landsvägen. Detta innebär att sikten söderut kan säkras i och med att nytt vägområde behöver tas för breddningen av vägen, vilket kommer att innebära intrång med vägrätt på Kärran 3 på cirka 180 m². Sikten norrut är även den i behov av att säkerställas och detta kan säkerställas då vägkanten behöver justeras något på grund av utrymmesbehovet vid svängande fordon norrut. Intrång görs genom nytt vägområde i anslutningen inom Vagnen 1 på cirka 20 m².

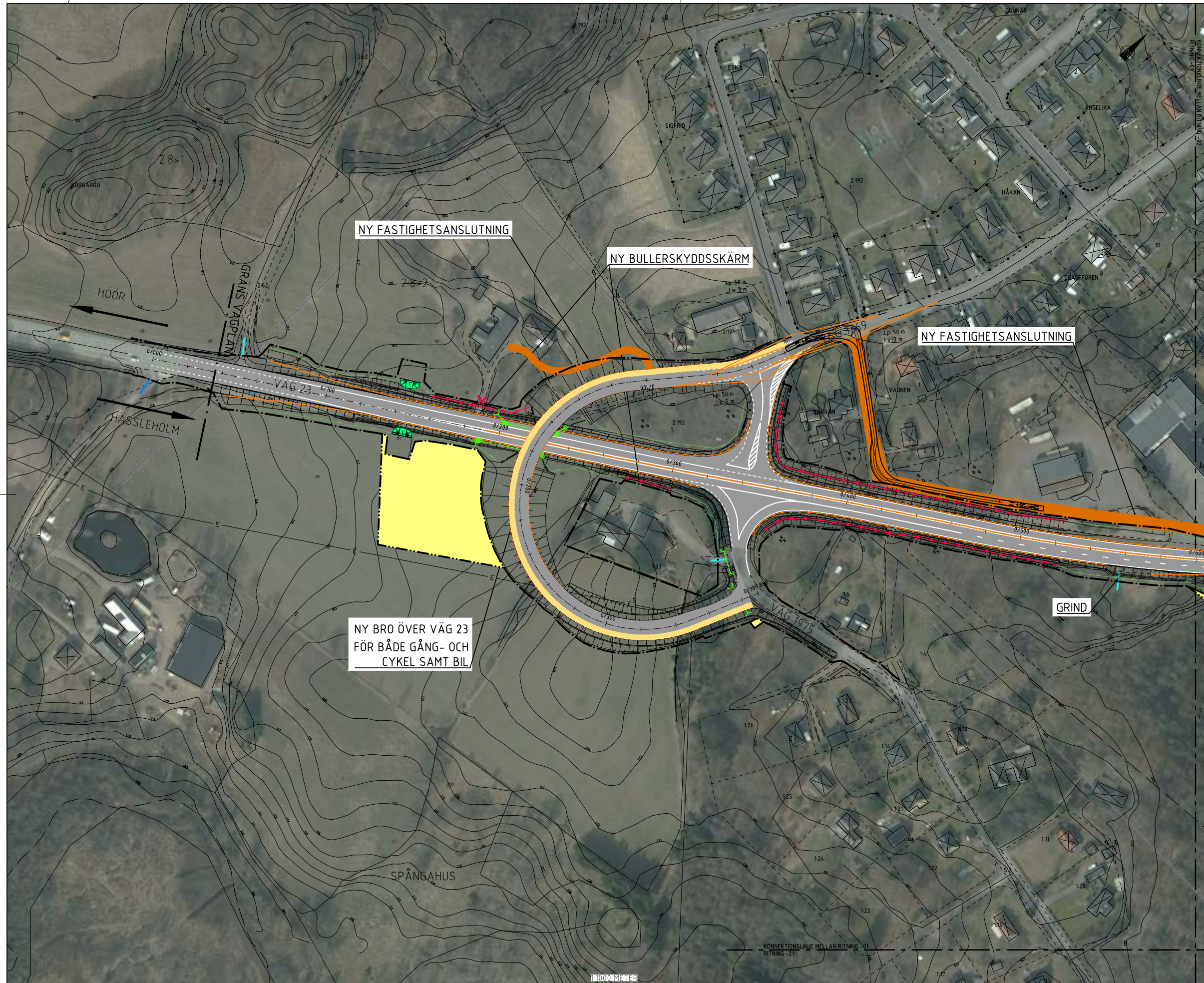
Titel PM Kompletterande underlag Höörs kommun	Dokumentsdatum	Rev datum
Projektnummer 160882	Ärendenummer	



Figur 13 Nytt vägområde längs Landsvägen med intrång i Kärran 3 och Vagnen 1.

3.2.2 Trafikalstring

I *PM Trafikprognos* framgår det att antagen trafikallstring för Åkeriet 1 och 2 är 50 f/d varav 15% är tung trafik. Denna trafik kommer med förslaget att belasta Spångahusvägen samt även delen från Spångahusvägen ut till väg 23 på Landsvägen.



TECKENFÖRKLARING

- 0/000 NY VÄG ELLER BREDDNING AV BEFINTLIG VÄG, VÄGBANEKANTER MED LÄNGDMÄTNING
- 0/200 GC-BANA VÄGBANEKANTER MED LÄNGDMÄTNING
- X VÄGANSLUTNING TILL BEFINTLIG ALLMÄN VÄG SOM STÄNGS GENOM SÄRSKILT BESLUT
- ENSKILD VÄG, ANSLUTNING BEHÅLLS
- MINDRE ANSLUTNING
- FÖRESLAGEN NY ENSKILD VÄG/SIDOVÄG
- OMRÅDE FÖR TILLFÄLLIGT NYTT JANDERÄTT, FÖR ÄNDAMÅL SE PLANKARTOR
- GRÄNS FÖR VÄGOMRÅDE
- AVGRÄNSNING MELLAN OLIKA TYPER AV MARKANSPRÅK
- FASTIGHETSGRÄNS
- TRAKTGRÄNS/KVARTERSTRAKTGRÄNS
- KOMMUNGRÄNS
- MITTRÄCKE
- SIDORÄCKE
- STÖDMUR
- BULLERSKYDDSSKÄRM
- FAUNASTÄNGSEL
- NY DRÄNINGSLÄDNING
- NY/BEF DAGVATTENLEDNING
- NY TRYCKLEDNING DAGVATTEN
- NY/BEF TRUMMA
- NYTT SKYDDSRÖR FÖR VATTEN-/SPILLVATTENLEDNING
- VILTUTHOPP
- NY DPS, DAGVATTENPUMPSTATION
- NY/BEF DNB, DAGVATTEN NEDSTIGNINGSBRUNN
- NY/BEF DTB, DAGVATTEN TILLSYNSBRUNN
- NY/BEF DBK, DAGVATTEN KUPOLBRUNN
- NY/BEF DB, DAGVATTENBRUNN

SANDÅKRA TRAKTGRÄNS/KVARTERSTRAKTGRÄNS
1:12 FASTIGHETSBETECKNING
BYGGNADER

ÄGOSLAG, ÅKER * ÄGOSLAG, BARRSKOG
+ ÄGOSLAG, LÖVSKOG v ÄGOSLAG, ÄNG
FORNLÄMNING

COORDINATSYSTEM
SYSTEM I PLAN: SWEREF 99 13 30 SYSTEM I HÖJD: RH 2000

1:10000

BET. REVIDERINGEN AVSER: GODKÄND DATUM

TYP AV PLAN: **VÄGPLAN**

GRANSKNINGSSTATUS / SYFTE: **UNDER ARBETE**

HANDLINGSTYP: **SAMRÅDSHANDLING**

DATUM: 2021-07-09 LEVERANS / ÄNDRINGS-PM

OBJEKT: **RV 23**

DELOMRÅDE / BANDEL: **TJÖRNARP - SANDÅKRA**

ANLÄGGNINGSDEL: **RV 23**

OBJEKTNUMMER / KM: 160882 KONSTRUKTIONNUMMER

BESTÄLLARE: LEVERANTÖR

TRAFIKVERKET **TYRÉNS**

SKAPAD AV: **MIKAEL KRISTIANSSON** UPPDRAGSNUMMER: **286767**

GODKÄND AV: **PER PETERSSON** AVDELNING: **VÄG**

RITNINGSTYP: **PLAN**

TEKNIKOMRÅDE / INNEHÅLL: **VÄGUTFORMNING OCH TRAFIK**

BESKRIVNING: **ILLUSTRATIONSKARTA**

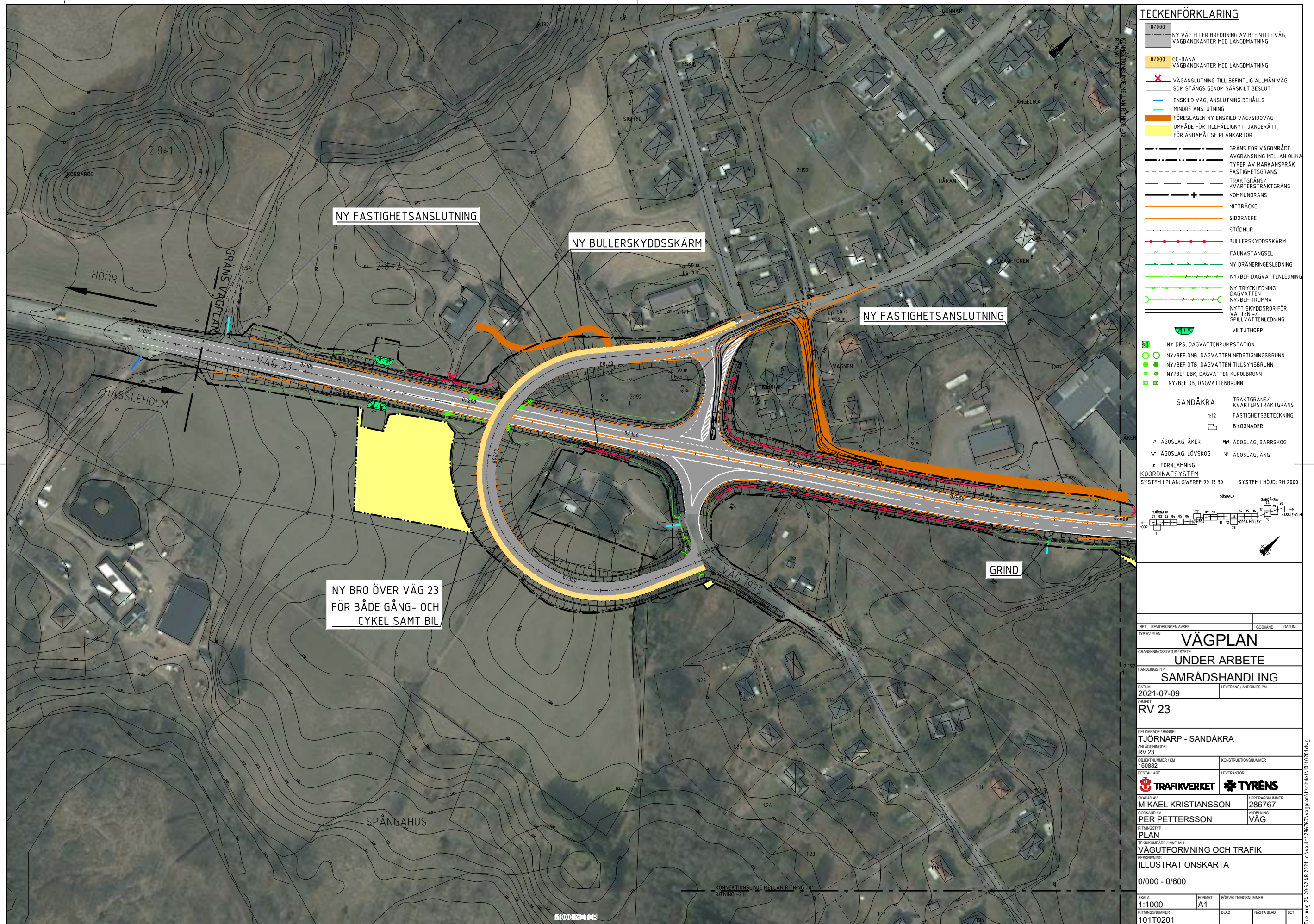
0/000 - 0/600

SKALA: **1:1000** FORMAT: **A1** FÖRVALTNINGSNUMMER

RITNINGNUMMER: **101T0201** BLAD: NÄSTA BLAD: BET:

Tue Aug 24 13:24:32 2021 c:\vaull\286767\vaullplan\vaullplan\101t0201.dwg





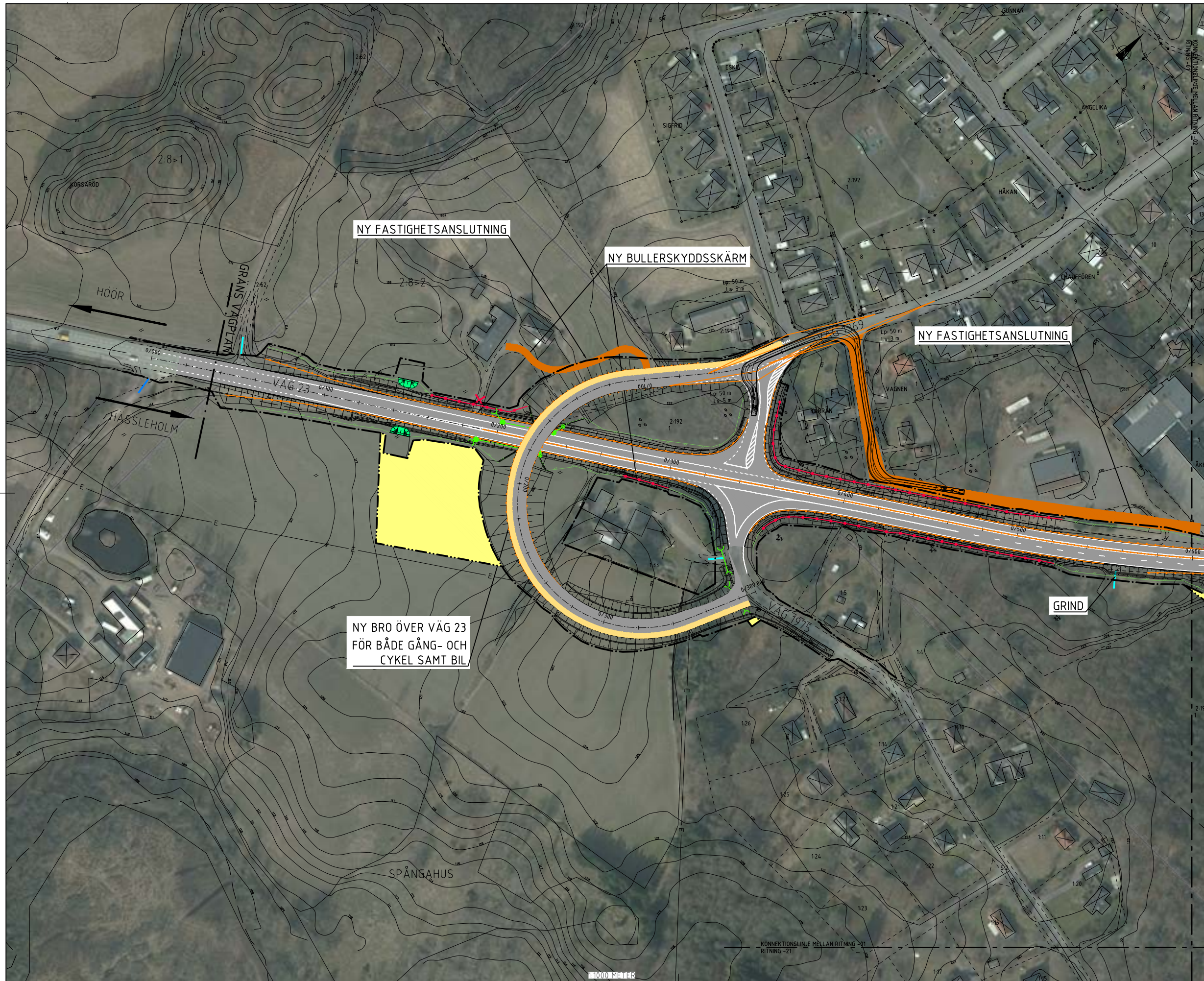
TECKENFÖRKLARING

- 0/000 NY VÄG ELLER BREDDNING AV BEFINTLIG VÄG, VÄGBANEKANTER MED LÄNGDMÄTNING
- 0/000 GC-BANA VÄGBANEKANTER MED LÄNGDMÄTNING
- X VÄGANSLUTNING TILL BEFINTLIG ALLMÄN VÄG SOM STÅNGS GEMOM SÄRSKILT BESLUT
- ENSKILD VÄG, ANSLUTNING BEHÅLLS
- MINDRE ANSLUTNING
- FÖRESLAGEN NY ENSKILD VÄG/SIDOVÄG
- OMRÅDE FÖR TILLFÄLLIG NYTTJÄNDERÄTT, FÖR ÄNDAMÅL SE PLANKARTOR
- GRÄNS FÖR VÄGOMRÅDE
- AVGRÄNSNING MELLAN OLIKA TYPER AV MARKANSPRÅK
- FASTIGHETSGRÄNS
- TRAKTGRÄNS/ KVARTERSTRAKTGRÄNS
- KOMMUNGRÄNS
- MITTRÄCKE
- SIDORÄCKE
- STÖDMUR
- BULLERSKYDDSSKÄRM
- FAUNASTÄNGSEL
- NY DRÄNERINGSLEDNING
- NY/BEF DAGVATTENLEDNING
- NY TRYCKLEDNING DAGVATTEN
- NY/BEF TRUMMA
- NYTT SKYDDSRÖR FÖR VATTEN-/ SPILLVATTENLEDNING
- VILTUTHOPP
- NY DPS, DAGVATTENPUMPSTATION
- NY/BEF DNB, DAGVATTEN NEDSTIGNINGSBRUNN
- NY/BEF DTB, DAGVATTEN TILLSYNSBRUNN
- NY/BEF DBK, DAGVATTEN KUPOLBRUNN
- NY/BEF DB, DAGVATTENBRUNN

SANDÅKRA TRAKTGRÄNS/ KVARTERSTRAKTGRÄNS					
1:12	FASTIGHETSBETECKNING				
	BYGGNADER				
#	ÄGOSLAG, ÅKER				
#	ÄGOSLAG, LÖVSKOG				
#	ÄGOSLAG, ÅNG				
#	ÄGOSLAG, BARRSKOG				
#	ÄGOSLAG, ÅNG				
#	FÖRNLÄMNING				
KOORDINATSYSTEM					
SYSTEM I PLAN: SWEREF 99 13 30	SYSTEM I HÖJD: RH 2000				
<table border="1"> <tr> <td>BET</td> <td>REVIDERINGEN AVSER</td> <td>GODKÄND</td> <td>DATUM</td> </tr> </table>		BET	REVIDERINGEN AVSER	GODKÄND	DATUM
BET	REVIDERINGEN AVSER	GODKÄND	DATUM		
TYP AV PLAN					
VÄGPLAN					
GRANSKNINGSSTATUS / BYTTE					
UNDER ARBETE					
HANDLINGSTYP					
SAMRÅDSHANDLING					
DATUM	LEVERANS / ÄNDRINGS-PM				
2021-07-09					
OBJEKT					
RV 23					
DELOMRÅDE / BANDEL					
TJÖRNARP - SANDÅKRA					
ANLÄGGNINGSDIAGRAM					
RV 23					
OBJEKTNUMMER / KM	KONSTRUKTIONNUMMER				
160882					
BESTÄLLARE	LEVERANTÖR				
TRAFIKVERKET	TYRÉNS				
SKAPAD AV	UPPDRAGSNUMMER				
MIKAEL KRISTIANSSON	286767				
GODKÄND AV	AVDELNING				
PER PETERSSON	VÄG				
RITNINGSTYP					
PLAN					
TEKNIKOMRÅDE / INNEHÅLL					
VÄGUTFORMNING OCH TRAFIK					
BESKRIVNING					
ILLUSTRATIONSKARTA					
0/000 - 0/600					
SKALA	FORMAT				
1:1000	A1				
RITNINGSNUMMER	FÖRVALTNINGSNUMMER				
101T0201					
BLAD	NÄSTA BLAD				
	BET				



Tue Aug 24 20:52:48 2021 c:\vaal\286767\vegplan\101T0201.dwg



TECKENFÖRKLARING

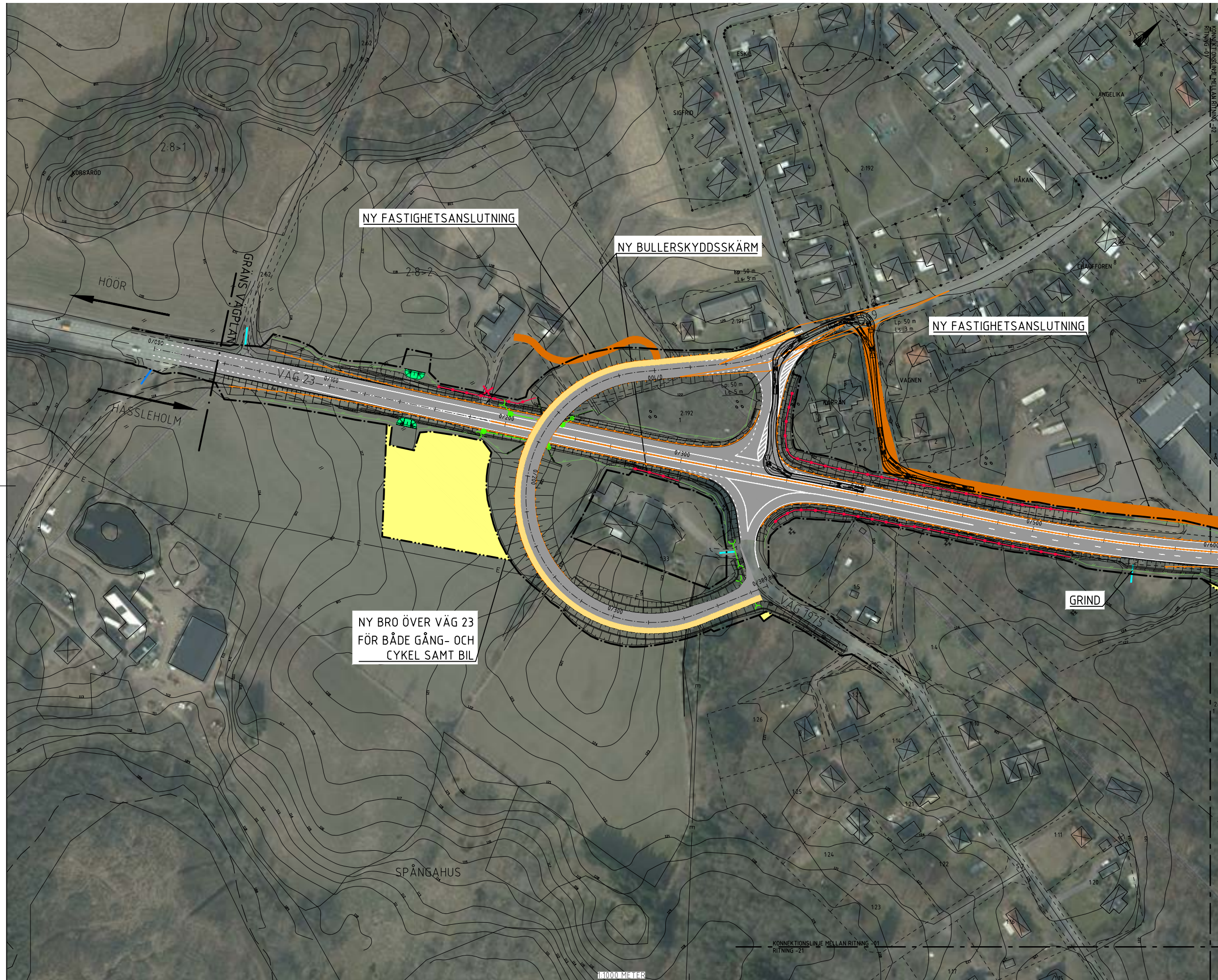
- 0/000 NY VÄG ELLER BREDDNING AV BEFINTLIG VÄG, VÄGBANEKANTER MED LÄNGDMÄTNING
- 0/000 GC-BANA VÄGBANEKANTER MED LÄNGDMÄTNING
- VÄGANSLUTNING TILL BEFINTLIG ALLMÄN VÄG SOM STÄNGS GENOM SÄRSKILT BESLUT
- ENSKILD VÄG, ANSLUTNING BEHÅLLS
- MINDRE ANSLUTNING
- FÖRESLAGEN NY ENSKILD VÄG/SIDOVÄG
- OMRÅDE FÖR TILLFÄLLIGT TJANDERÄTT, FÖR ÄNDAMÅL SE PLANKARTOR
- GRÄNS FÖR VÄGOMRÅDE
- AVGRÄNSNING MELLAN OLIKA TYPER AV MÄRKANSPRÅK
- FASTIGHETSGRÄNS
- TRAKTERÄNS/ KVARTERSTRAKTERÄNS
- KOMMUNGRÄNS
- MITTRÄCKE
- SIDORÄCKE
- STÖDMUR
- BULLERSKYDDSSKÄRM
- FAUNASTÄNGSEL
- NY DRÄNERINGSLEDNING
- NY/BEF DAGVATTENLEDNING
- NY TRYCKLEDNING DAGVATTEN
- NY/BEF TRUMMA
- NYTT SKYDDSRÖR FÖR VATTEN - SPILLVATTENLEDNING
- VILTUTHOPP
- NY DPS, DAGVATTENPUMPSTATION
- NY/BEF DNB, DAGVATTEN NEDSTIGNINGSBRUNN
- NY/BEF DTB, DAGVATTEN TILLSYNSBRUNN
- NY/BEF DBK, DAGVATTEN KUPOLBRUNN
- NY/BEF DB, DAGVATTENBRUNN
- SANDÅKRA TRAKTERÄNS/ KVARTERSTRAKTERÄNS
- 1:12 FASTIGHETSBETECKNING
- BYGGNADER
- ÅGOSLAG, ÅKER
- ÅGOSLAG, BARRSKOG
- ÅGOSLAG, LÖVSKOG
- ÅGOSLAG, ÅNG
- FORNÄMNING
- KOORDINATSYSTEM
- SYSTEM I PLAN: SWEREF 99 13 30
- SYSTEM I HÖJD: RH 2000



BET	REVIDERINGEN AVSER	GOCKÄND	DATUM
TYP AV PLAN			
VÄGPLAN			
GRÄNSSTATUS / SYFTE			
UNDER ARBETE			
HANDLINGSTYP			
SAMRÅDSHANDLING			
DATUM		LEVERANS / ÄNDRINGS-PM	
2021-07-09			
OBJEKT			
RV 23			
BELOMRÅDE / SANDÅKRA			
TJÖRNARP - SANDÅKRA			
ANLÄGGNINGEN			
RV 23			
OBJEKTNUMMER / KM	KONSTRUKTIONNUMMER		
160882			
BESTÄLLARE	LEVERANTÖR		
TRAFIKVERKET	TYRÉNS		
SKAPAD AV	UPPDRAGSNUMMER		
MIKAEL KRISTIANSSON	286767		
GOCKÄND AV	AVDELNING		
PER PETERSSON	VÄG		
RITNINGSTYP			
PLAN			
TEKNIKOMRÅDE / BÖNHÄLL			
VÄGUTFORMNING OCH TRAFIK			
BESKRIVNING			
ILLUSTRATIONSKARTA			
0/000 - 0/600			
SKALA	FORMAT	FÖRVALTNINGSNUMMER	
1:1000	A1		
RITNINGNUMMER	BLAD	NÄSTA BLAD	BET
101T0201			



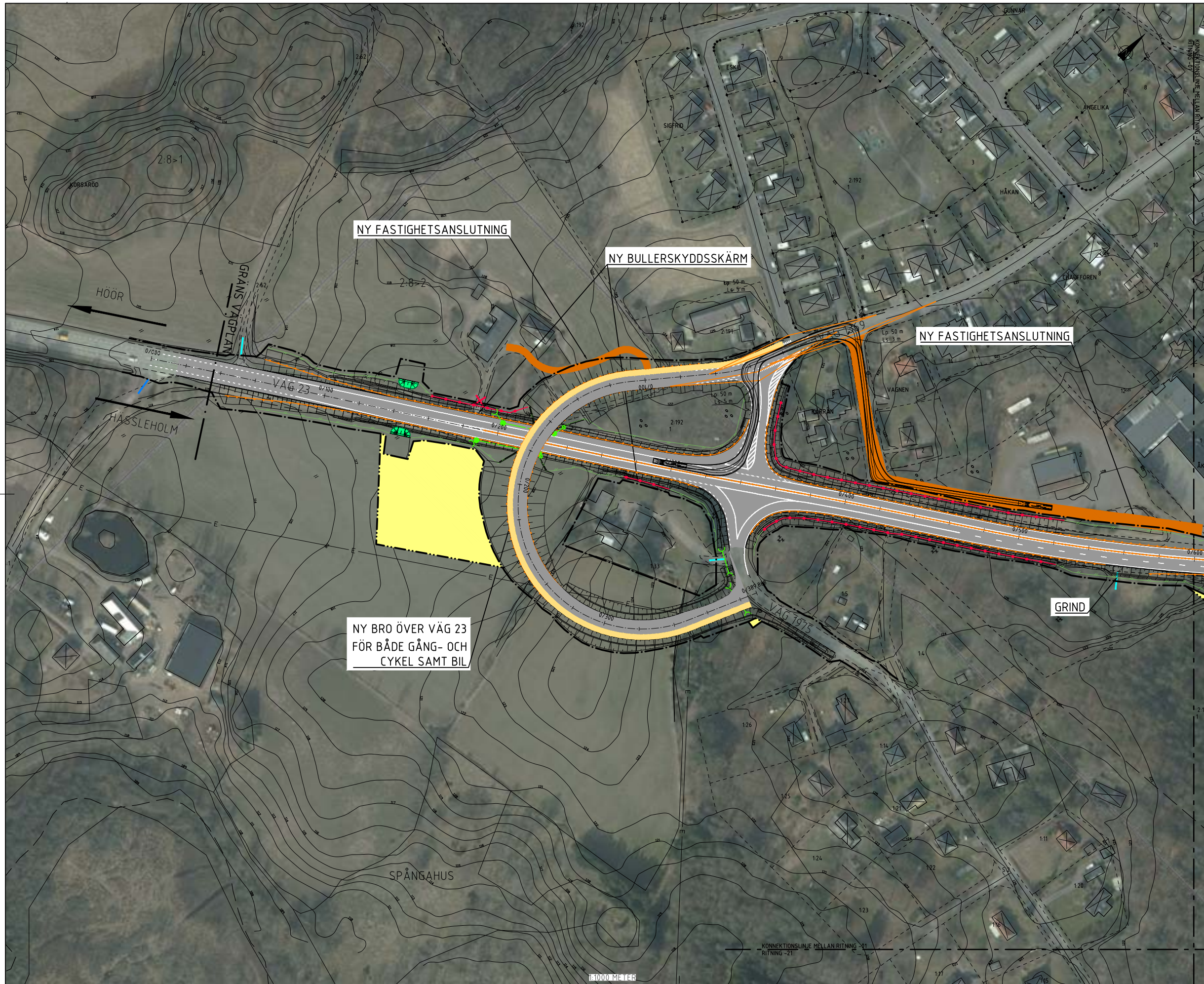
Tue Aug 24 20:55:28 2021 c:\vaui\286767\vauplan\vauplan\ritdef\101T0201.dwg



0/000	NY VÄG ELLER BREDDNING AV BEFINTLIG VÄG, VÄGBANEKANTER MED LÅNGMÄTNING																																																																																																						
0/009	GC-BANA VÄGBANEKANTER MED LÅNGMÄTNING																																																																																																						
	VÄGANSLUTNING TILL BEFINTLIG ALLMÄN VÄG SOM STÅNGS GENOM SÄRSKILT BESLUT																																																																																																						
	ENSKILD VÄG, ANSLUTNING BEHÅLLS																																																																																																						
	HINDRE ANSLUTNING																																																																																																						
	FÖRESLAGEN NY ENSKILD VÄG/SIDOVÄG																																																																																																						
	OMRÅDE FÖR TILFÄLLIGNYTTJANDERÄTT, FÖR ÄNDAMÅL SE PLANKARTOR																																																																																																						
	GRÄNS FÖR VÄGOMRÅDE																																																																																																						
	AVGRÄNSNING MELLAN OLIKA TYPER AV MARKANSPRÅK																																																																																																						
	FASTIGHETSGRÄNS																																																																																																						
	TRAKTGRÄNS/ KVARTERSTRAKTGRÄNS																																																																																																						
	KOMMUNGRÄNS																																																																																																						
	MITTRÄCKE																																																																																																						
	SIDORÄCKE																																																																																																						
	STÖDMUR																																																																																																						
	BULLERSKYDDSSKÄRM																																																																																																						
	FAUNASTÄNGSEL																																																																																																						
	NY DRÄNERINGSLEDNING																																																																																																						
	NY/BEF DAGVATTENLEDNING																																																																																																						
	NY TRYCKLEDNING DAGVATTEN																																																																																																						
	NY/BEF TRUMMA																																																																																																						
	NYTT SKYDDSRÖR FÖR VATTEN																																																																																																						
	NYTT SKYDDSRÖR FÖR SPILLVATTENLEDNING																																																																																																						
	VILTUTHOPP																																																																																																						
	NY DPS, DAGVATTENPUMPSTATION																																																																																																						
	NY/BEF DNB, DAGVATTEN NEDSTIGNINGSBRUNN																																																																																																						
	NY/BEF DTB, DAGVATTEN TILLSYNSBRUNN																																																																																																						
	NY/BEF DBK, DAGVATTEN KUPOLBRUNN																																																																																																						
	NY/BEF DB, DAGVATTENBRUNN																																																																																																						
	SANDÅKRA TRAKTGRÄNS/ KVARTERSTRAKTGRÄNS																																																																																																						
	1:12 FASTIGHETSBETECKNING																																																																																																						
	BYGGNADER																																																																																																						
	# ÄGOSLAG, ÅKER																																																																																																						
	# ÄGOSLAG, BARRSKOG																																																																																																						
	# ÄGOSLAG, LÖVSKOG																																																																																																						
	# ÄGOSLAG, ÄNG																																																																																																						
	# FORNLÄMNING																																																																																																						
KOORDINATSYSTEM																																																																																																							
SYSTEM I PLAN: SWEREF 99 13 30	SYSTEM I HÖJD: RH 2000																																																																																																						
<table border="1"> <tr> <td>BET. REVIDERINGEN AVSER</td> <td>GODKÄND</td> <td>DATUM</td> </tr> <tr> <td colspan="3">TYP AV PLAN</td> </tr> <tr> <td colspan="3">VÄGPLAN</td> </tr> <tr> <td colspan="3">GRANSKNINGSSTATUS / BYFTE</td> </tr> <tr> <td colspan="3">UNDER ARBETE</td> </tr> <tr> <td colspan="3">HANDLINGSTYP</td> </tr> <tr> <td colspan="3">SAMRÅDSHANDLING</td> </tr> <tr> <td>DATUM</td> <td colspan="2">LEVERANS / ÄNDRINGS-PM</td> </tr> <tr> <td>2021-07-09</td> <td colspan="2"></td> </tr> <tr> <td colspan="3">OBJEKT</td> </tr> <tr> <td colspan="3">RV 23</td> </tr> <tr> <td colspan="3">DELOMRÅDE / BANDEL</td> </tr> <tr> <td colspan="3">TJÖRNARP - SANDÅKRA</td> </tr> <tr> <td colspan="3">ANLÄGGNINGSDIAGRAM</td> </tr> <tr> <td colspan="3">RV 23</td> </tr> <tr> <td>OBJEKTNUMMER / KM</td> <td colspan="2">KONSTRUKTIONNUMMER</td> </tr> <tr> <td>150882</td> <td colspan="2"></td> </tr> <tr> <td>BESTÄLLARE</td> <td colspan="2">LEVERANTÖR</td> </tr> <tr> <td></td> <td colspan="2"></td> </tr> <tr> <td>SKAPAD AV</td> <td>UPPDRAGSNUMMER</td> <td></td> </tr> <tr> <td>MIKAEL KRISTIANSSON</td> <td>286767</td> <td></td> </tr> <tr> <td>GODKÄND AV</td> <td>ÄNDRINGS</td> <td></td> </tr> <tr> <td>PER PETERSSON</td> <td>VÄG</td> <td></td> </tr> <tr> <td colspan="3">RITNINGSTYP</td> </tr> <tr> <td colspan="3">PLAN</td> </tr> <tr> <td colspan="3">TEKNIKOMRÅDE / INNEHÅLL</td> </tr> <tr> <td colspan="3">VÄGUTFORMNING OCH TRAFIK</td> </tr> <tr> <td colspan="3">BESKRIVNING</td> </tr> <tr> <td colspan="3">ILLUSTRATIONSKARTA</td> </tr> <tr> <td colspan="3">0/000 - 0/600</td> </tr> <tr> <td>SKALA</td> <td>FORMAT</td> <td>FÖRVALTNINGSNUMMER</td> </tr> <tr> <td>1:1000</td> <td>A1</td> <td></td> </tr> <tr> <td>RITNINGNUMMER</td> <td>BLAD</td> <td>NÄSTA BLAD</td> </tr> <tr> <td>101T0201</td> <td></td> <td></td> </tr> </table>		BET. REVIDERINGEN AVSER	GODKÄND	DATUM	TYP AV PLAN			VÄGPLAN			GRANSKNINGSSTATUS / BYFTE			UNDER ARBETE			HANDLINGSTYP			SAMRÅDSHANDLING			DATUM	LEVERANS / ÄNDRINGS-PM		2021-07-09			OBJEKT			RV 23			DELOMRÅDE / BANDEL			TJÖRNARP - SANDÅKRA			ANLÄGGNINGSDIAGRAM			RV 23			OBJEKTNUMMER / KM	KONSTRUKTIONNUMMER		150882			BESTÄLLARE	LEVERANTÖR					SKAPAD AV	UPPDRAGSNUMMER		MIKAEL KRISTIANSSON	286767		GODKÄND AV	ÄNDRINGS		PER PETERSSON	VÄG		RITNINGSTYP			PLAN			TEKNIKOMRÅDE / INNEHÅLL			VÄGUTFORMNING OCH TRAFIK			BESKRIVNING			ILLUSTRATIONSKARTA			0/000 - 0/600			SKALA	FORMAT	FÖRVALTNINGSNUMMER	1:1000	A1		RITNINGNUMMER	BLAD	NÄSTA BLAD	101T0201		
BET. REVIDERINGEN AVSER	GODKÄND	DATUM																																																																																																					
TYP AV PLAN																																																																																																							
VÄGPLAN																																																																																																							
GRANSKNINGSSTATUS / BYFTE																																																																																																							
UNDER ARBETE																																																																																																							
HANDLINGSTYP																																																																																																							
SAMRÅDSHANDLING																																																																																																							
DATUM	LEVERANS / ÄNDRINGS-PM																																																																																																						
2021-07-09																																																																																																							
OBJEKT																																																																																																							
RV 23																																																																																																							
DELOMRÅDE / BANDEL																																																																																																							
TJÖRNARP - SANDÅKRA																																																																																																							
ANLÄGGNINGSDIAGRAM																																																																																																							
RV 23																																																																																																							
OBJEKTNUMMER / KM	KONSTRUKTIONNUMMER																																																																																																						
150882																																																																																																							
BESTÄLLARE	LEVERANTÖR																																																																																																						
SKAPAD AV	UPPDRAGSNUMMER																																																																																																						
MIKAEL KRISTIANSSON	286767																																																																																																						
GODKÄND AV	ÄNDRINGS																																																																																																						
PER PETERSSON	VÄG																																																																																																						
RITNINGSTYP																																																																																																							
PLAN																																																																																																							
TEKNIKOMRÅDE / INNEHÅLL																																																																																																							
VÄGUTFORMNING OCH TRAFIK																																																																																																							
BESKRIVNING																																																																																																							
ILLUSTRATIONSKARTA																																																																																																							
0/000 - 0/600																																																																																																							
SKALA	FORMAT	FÖRVALTNINGSNUMMER																																																																																																					
1:1000	A1																																																																																																						
RITNINGNUMMER	BLAD	NÄSTA BLAD																																																																																																					
101T0201																																																																																																							



Tue Aug 24 13:36:45 2021 c:\vaugh\286767\vegplan\101t0201.dwg



TECKENFÖRKLARING

- 0/000 NY VÄG ELLER BREDDNING AV BEFINTLIG VÄG, VÄGBANEKANTER MED LÄNGDMÄTNING
- 0/000 GC-BANA VÄGBANEKANTER MED LÄNGDMÄTNING
- VÄGANSLUTNING TILL BEFINTLIG ALLMÄN VÄG SOM STÄNGS GENOM SÄRSKILT BESLUT
- ENSKILD VÄG, ANSLUTNING BEHÅLLS
- MINDRE ANSLUTNING
- FÖRESLAGEN NY ENSKILD VÄG/SIDOVÄG
- OMRÅDE FÖR TILLFALLIGNYTTJÄNDERÄTT, FÖR ÄNDAMÅL SE PLANKARTOR
- GRÄNS FÖR VÄGOMRÅDE
- AVGRÄNSNING MELLAN OLIKA TYPER AV MARKANSPRÅK
- FASTIGHETSGRÄNS
- TRAKTGRÄNS/ KVARTERSTRAKTGRÄNS
- KOMMUNGRÄNS
- MITTRÄCKE
- SIDORÄCKE
- STÖDMUR
- BULLERSKYDDSSKÄRM
- FAUNASTÄNGSEL
- NY DRÄNERINGSELEDNING
- NY/BEF DAGVATTENLEDNING
- NY TRYCKLEDNING DAGVATTEN
- NY/BEF TRUMMA
- NYTT SKYDDSRÖR FÖR VATTEN - SPILLVATTENLEDNING
- VILTUTHOPP
- NY DPS, DAGVATTENPUMPSTATION
- NY/BEF DNB, DAGVATTEN NEDSTIGNINGSBRUNN
- NY/BEF DTB, DAGVATTEN TILLSYNSBRUNN
- NY/BEF DBK, DAGVATTEN KUPOLBRUNN
- NY/BEF DB, DAGVATTENBRUNN
- SANDÅKRA
- TRAKTGRÄNS/ KVARTERSTRAKTGRÄNS
- 1:12 FASTIGHETSBETECKNING
- BYGGNADER
- ÄGOSLAG, ÅKER
- ÄGOSLAG, BARRSKOG
- ÄGOSLAG, LÖVSKOG
- ÄGOSLAG, ÅNG
- FÖRNLÄMNING
- COORDINATSYSTEM
- SYSTEM I PLAN: SWEREF 99 13 30
- SYSTEM I HÖJD: RH 2000

SKALA
1:1000

FORMAT
A1

FÖRVALTNINGSNUMMER
101T0201

BLAD
BLAD

NÄSTA BLAD
BET

BET
REVIDERINGEN AVSER

TYP AV PLAN
VÄGPLAN

GRANSKNINGSSTATUS / SYFTE
UNDER ARBETE

HANDLINGSTYP
SAMRÅDSHANDLING

DATUM
2021-07-09

LEVERANS / ÄNDRINGS-PM

OBJEKT
RV 23

DELOMRÅDE / BANDEL
TJÖRNARP - SANDÅKRA

ANLÄGGNINGSDIAGRAM
RV 23

OBJEKTNUMMER / KM
160882

KONSTRUKTIONSNUMMER

BESTÄLLARE
TRAFIKVERKET

LEVERANTÖR
TYRÉNS

SKAPAD AV
MIKAEL KRISTIANSSON

ÖPPNINGSNUMMER
286767

ÖSKRIVNING
PER PETERSSON

ÄRBEJDNINGS
VÄG

RITNINGSTYP
PLAN

TERMINOMRÅDE / INNEHÅLL
VÄGUTFORMNING OCH TRAFIK

BESKRIVNING
ILLUSTRATIONSKARTA

SKALA
0/000 - 0/600

SKALA
1:1000

FORMAT
A1

FÖRVALTNINGSNUMMER
101T0201

BLAD
BLAD

NÄSTA BLAD
BET

BET
REVIDERINGEN AVSER

TYP AV PLAN
VÄGPLAN

GRANSKNINGSSTATUS / SYFTE
UNDER ARBETE

HANDLINGSTYP
SAMRÅDSHANDLING

DATUM
2021-07-09

LEVERANS / ÄNDRINGS-PM

OBJEKT
RV 23

DELOMRÅDE / BANDEL
TJÖRNARP - SANDÅKRA

ANLÄGGNINGSDIAGRAM
RV 23

OBJEKTNUMMER / KM
160882

KONSTRUKTIONSNUMMER

BESTÄLLARE
TRAFIKVERKET

LEVERANTÖR
TYRÉNS

SKAPAD AV
MIKAEL KRISTIANSSON

ÖPPNINGSNUMMER
286767

ÖSKRIVNING
PER PETERSSON

ÄRBEJDNINGS
VÄG

RITNINGSTYP
PLAN

TERMINOMRÅDE / INNEHÅLL
VÄGUTFORMNING OCH TRAFIK

BESKRIVNING
ILLUSTRATIONSKARTA

SKALA
0/000 - 0/600

SKALA
1:1000

FORMAT
A1

FÖRVALTNINGSNUMMER
101T0201

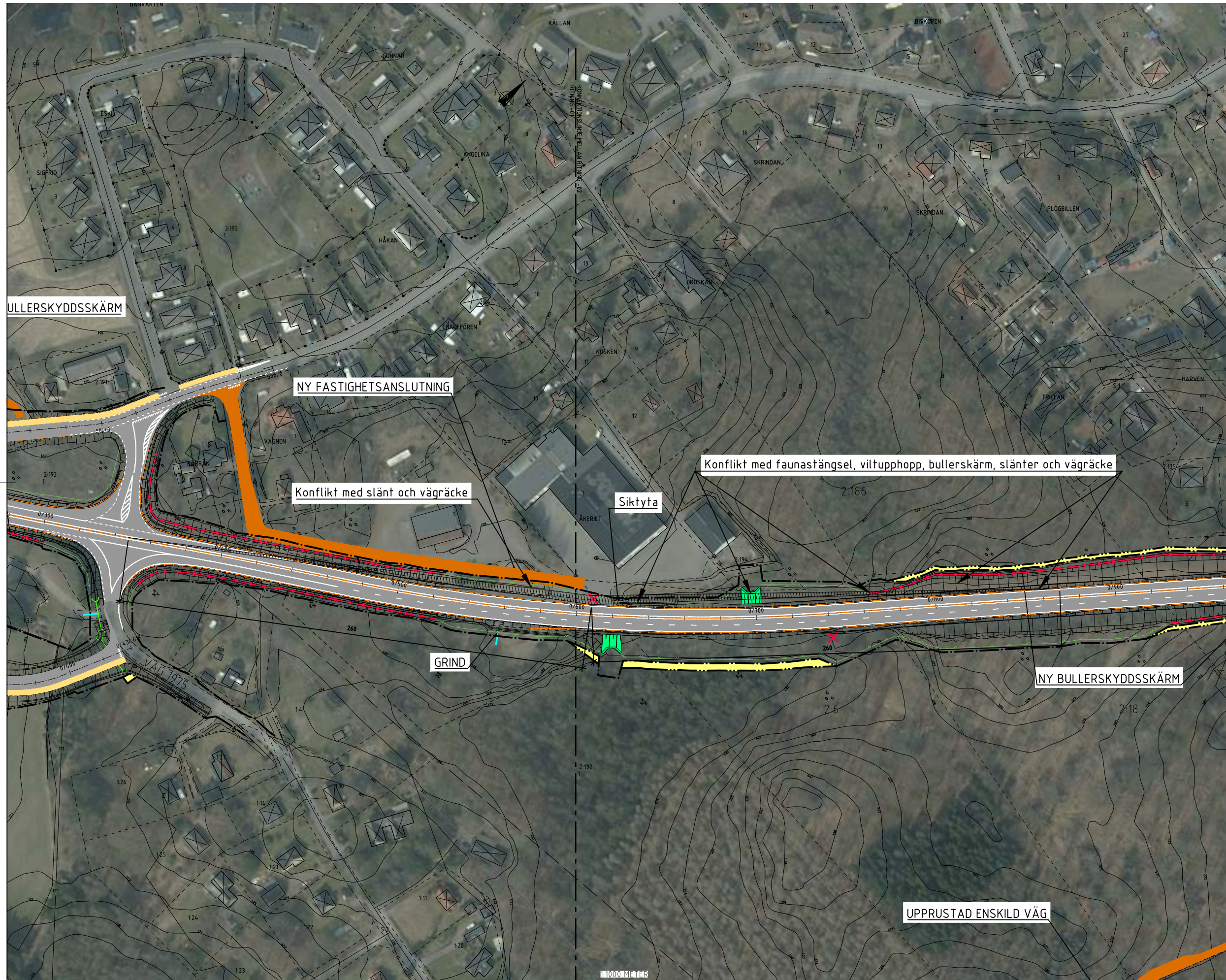
BLAD
BLAD

NÄSTA BLAD
BET

BET
REVIDERINGEN AVSER

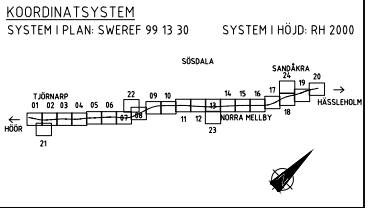


Tue Aug 24 13:29:56 2021 c:\va\h\286767\160882\101T0201.dwg



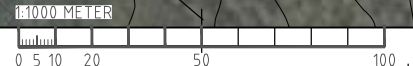
- 0/000 NY VÄG ELLER BREDDNING AV BEFINTLIG VÄG, VÄGBÄNKANTER MED LÄNGDMÄTNING
- 0/000 GC-BANA VÄGBÄNKANTER MED LÄNGDMÄTNING
- VÄGANSLUTNING TILL BEFINTLIG ALLMÄN VÄG SOM STÄNGS GENOM SÄRSKILT BESLUT
- ENSKILD VÄG, ANSLUTNING BEHÅLLS
- MINDRE ANSLUTNING
- FÖRESLAGEN NY ENSKILD VÄG/SIDOVÄG
- OMRÅDE FÖR TILLFÄLLIGNYTTJÄNDERÄTT, FÖR ÄNDAMÅL SE PLANKARTOR
- GRÄNS FÖR VÄGOMRÅDE AVGRÄNSNING MELLAN OLIKA TYPER AV MARKANSPRÅK
- FASTIGHETSGRÄNS
- TRAKTGRÄNS/KVARTERSTRAKTGRÄNS
- KOMMUNGRÄNS
- MITTRÄCKE
- SIDORÄCKE
- STÖDMUR
- BULLERSKYDDSSKÄRM
- FAUNASTÄNGSEL
- NY DRÄNERINGSLEDNING
- NY/BEF DAGVATTENLEDNING
- NY TRYCKLEDNING DAGVATTEN NY/BEF TRUMMA
- NYTT SKYDDSRÖR FÖR VATTEN/SPILLVATTENLEDNING
- VILTUTHOPP

- NY DPS, DAGVATTENPUMPSTATION
- NY/BEF DNB, DAGVATTEN NEDSTIGNINGSBRUNN
- NY/BEF DTB, DAGVATTEN TILLSYNSBRUNN
- NY/BEF DBK, DAGVATTEN KUPOLBRUNN
- NY/BEF DB, DAGVATTENBRUNN
- FLÖDESRIKTNING
- SANDÄKRA
- TRAKTGRÄNS/KVARTERSTRAKTGRÄNS
- FASTIGHETSBETECKNING
- BYGGNADE
- ÄGOSLAG, ÅKER
- ÄGOSLAG, BARRSKOG
- ÄGOSLAG, LÖVSKOG
- ÄGOSLAG, ÄNG
- FORNLÄMNING

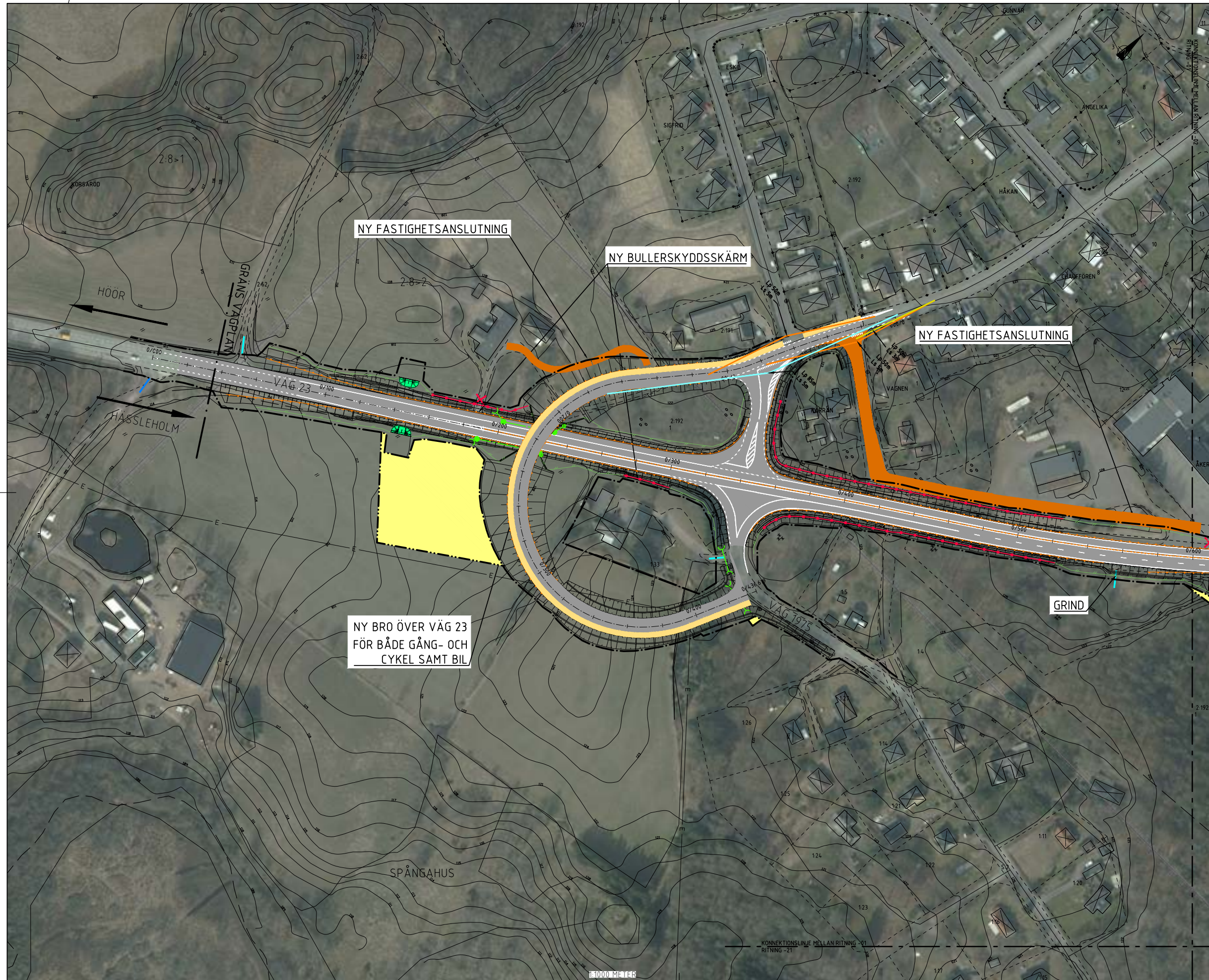


ARBETSMATERIAL

BET	REVIDERINGEN AVSER	GODKÄND	DATUM
TYP AV PLAN			
VÄGPLAN			
GRANSKNINGSSTATUS / SYFTE			
UNDER ARBETE			
HANDLINGSTYP			
SAMRÅDSHANDLING			
DATUM	LEVERANS / ÄNDRINGS PM		
2022-02-25			
OBJEKT			
RV 23			
DELOMRÅDE / BÄNDEL			
TJÖRNARP - SANDÄKRA			
ANLÄGGNINGSGÖDEL			
RV 23			
OBJEKTNUMMER / KM	KONSTRUKTIONNUMMER		
160882			
BESTÄLLARE	LEVERANTÖR		
TRAFIKVERKET	TYRÉNS		
SKAPAD AV	UPPDRAGSNUMMER		
MIKAEL KRISTIANSSON	286767		
GODKÄND AV	ANMÄLNING		
PER PETERSSON	VÄG		
RITNINGSTYP			
PLAN			
TEKNIKOMRÅDE / INNEHÅLL			
VÄGUTFORMNING OCH TRAFIK			
BESKRIVNING			
SIKTLÄNGDER ÅKAREN			
0/300 - 0/900			
SKALA	FORMAT	FÖRVALTNINGSNUMMER	
1:1000	A1		
RITNINGSNUMMER	BLAD	NÄSTA BLAD	BET
101T02A1			



c:\vaull\286767\1\vaull\1\101T02A1.dwg 2022-02-25 10:39:30



TECKENFÖRKLARING

- 0/000 NY VÄG ELLER BREDDNING AV BEFINTLIG VÄG, VÄGBANEKANTER MED LÅNGMÄTNING
- 0/000 GC-BANA VÄGBANEKANTER MED LÅNGMÄTNING
- VÄGANSLUTNING TILL BEFINTLIG ALLMÄN VÄG SOM STÅNGS GENOM SÄRSKILT BESLUT
- ENSKILD VÄG, ANSLUTNING BEHÅLLS
- MINDRE ANSLUTNING
- FÖRESLAGEN NY ENSKILD VÄG/SIDOVÄG
- OMRÅDE FÖR TILFÄLLIGNYTT JANDERÄTT, FÖR ÄNDAMÅL SE PLANKARTOR
- GRÄNS FÖR VÄGOMRÅDE
- AVGRÄNSNING MELLAN OLIKA TYPER AV MARKANSPRÅK
- FASTIGHETSGRÄNS
- TRAKTGRÄNS / KVARTERSTRAKTGRÄNS
- KOMMUNGRÄNS
- MITTRÄCKE
- SIDORÄCKE
- STÖDMUR
- BULLERSKYDDSSKÄRM
- FAUNASTANGSEL
- NY DRÄNERINGSLEDNING
- NY/BEF DAGVATTENLEDNING
- NY TRYCKLEDNING DAGVATTEN
- NY/BEF TRUMMA
- NYTT SKYDDSRÖR FÖR VATTEN / SPILLVATTENLEDNING
- VILTUTHOPP
- NY DPS, DAGVATTENPUMPSTATION
- NY/BEF DNB, DAGVATTEN NEDSTIGNINGSBRUNN
- NY/BEF DTB, DAGVATTEN TILLSYNSBRUNN
- NY/BEF DBK, DAGVATTEN KUPOLBRUNN
- NY/BEF DB, DAGVATTENBRUNN
- SANDÅKRA TRAKTGRÄNS / KVARTERSTRAKTGRÄNS
- 1:12 FASTIGHETSBETECKNING
- BYGGNADER
- ÅGOSLAG, ÅKER
- ÅGOSLAG, BARRSKOG
- ÅGOSLAG, LÖVSKOG
- ÅGOSLAG, ÄNG
- FÖRNLÄNNING
- KOORDINATSYSTEM
- SYSTEM I PLAN: SWEREF 99 13 30
- SYSTEM I HÖJD: RH 2000

SANDÅKRA

TRAKTGRÄNS / KVARTERSTRAKTGRÄNS

1:12 FASTIGHETSBETECKNING

BYGGNADER

ÅGOSLAG, ÅKER

ÅGOSLAG, BARRSKOG

ÅGOSLAG, LÖVSKOG

ÅGOSLAG, ÄNG

FÖRNLÄNNING

KOORDINATSYSTEM

SYSTEM I PLAN: SWEREF 99 13 30

SYSTEM I HÖJD: RH 2000

KOORDINATSYSTEM

SYSTEM I PLAN: SWEREF 99 13 30

SYSTEM I HÖJD: RH 2000

SKALA

1:1000

FORMAT

A1

FÖRVALTNINGSNUMMER

101T0201

BLAD

NÄSTA BLAD

BET

2021-09-23 14:07:31