

Leden **Tegelbruksrundan** passerar "Himlaberget", den branta sidan av en av de mellanskånska vulkanerna. Vulkantoppen sprängdes bort när järnvägen drogs fram här ca 1857.

**Tegelbrukets restaurerade brännugn** kan beses både inifrån valven och från utrymmet ovanför ugnen, där bränningen styrdes med hjälp av bränsleluckor och luftreglage. En informationstavla beskriver verksamheten detaljerat.

**Naturreseptet lergravarna** kan studeras från en anslutande vandringsled. Kring lertagen där tegelbruket tog lera, har naturen fått bli orörd, i äldsta delar i ca 150 år. Här är det nu en mosaik av lerbankar och vatten med gamla och fallna träd. Växt- och djurliv rymmer flera sällsynta arter. En särskild Informationstavla finns.

**Tjörnarpsjön** är en trevlig fiskesjö. Fiskevårdsföreningen arbetar med reduktionsfiske. Genom att ta bort stora mängder småfisk och gallra bland de bottenlevande får man förbättrat fiske, god balans mellan arterna och en bättre vattenkvalitet.

Leden **Tjörnarpsjön runt** går norr om sjön längs stranden genom Naturreseptet Prästabonnaskogen. Man rundar Kyrkviken och följer Kyrkvägen till byn Karlarp i sydväst. Via Sjävägen och Strandpromenaden med badplatsen når man åter stationen.

**Naturreseptet Prästabonnaskogen** är ett ädellövskogsområde vid sjön med stigar, badplatser, bryggor och grillplatser. Delar av reservatet är över 150 år gammal bokskog med högstubbar och döende eller döda träd. Dessa hyser svampar, lavar och insekter med deras larver m m, som i sin tur blir föda för fladdermöss och fåglar. Hackspettar gör håligheter i stammarna.

Leden **Bokskogsrundan** går upp över den branta slutningen väster om Pågatågsstationen. I backen ovanför den gamla dansbanan "Bokskogen" finns järnåldersgravar. Leden går vidare genom Naturreseptet Prästabonnaskogen till sjön och åter längs sjöstranden.

**Till Skåneleden.** Denna går genom Tjörnarps norra del och nås med den gula leden genom skogen. Då passeras bl a torpruinen "Hyttan" och området kring Tjörnarps gamla skjutbana. Det finns rikligt med röjningsrösen och andra spår av äldre odling.

## Vandringsleder från Tjörnarps station



Foto: Rickardo Björk

**Från Tjörnarps pågatågsstation kommer man direkt ut i den vackra mellanskånska naturen.**

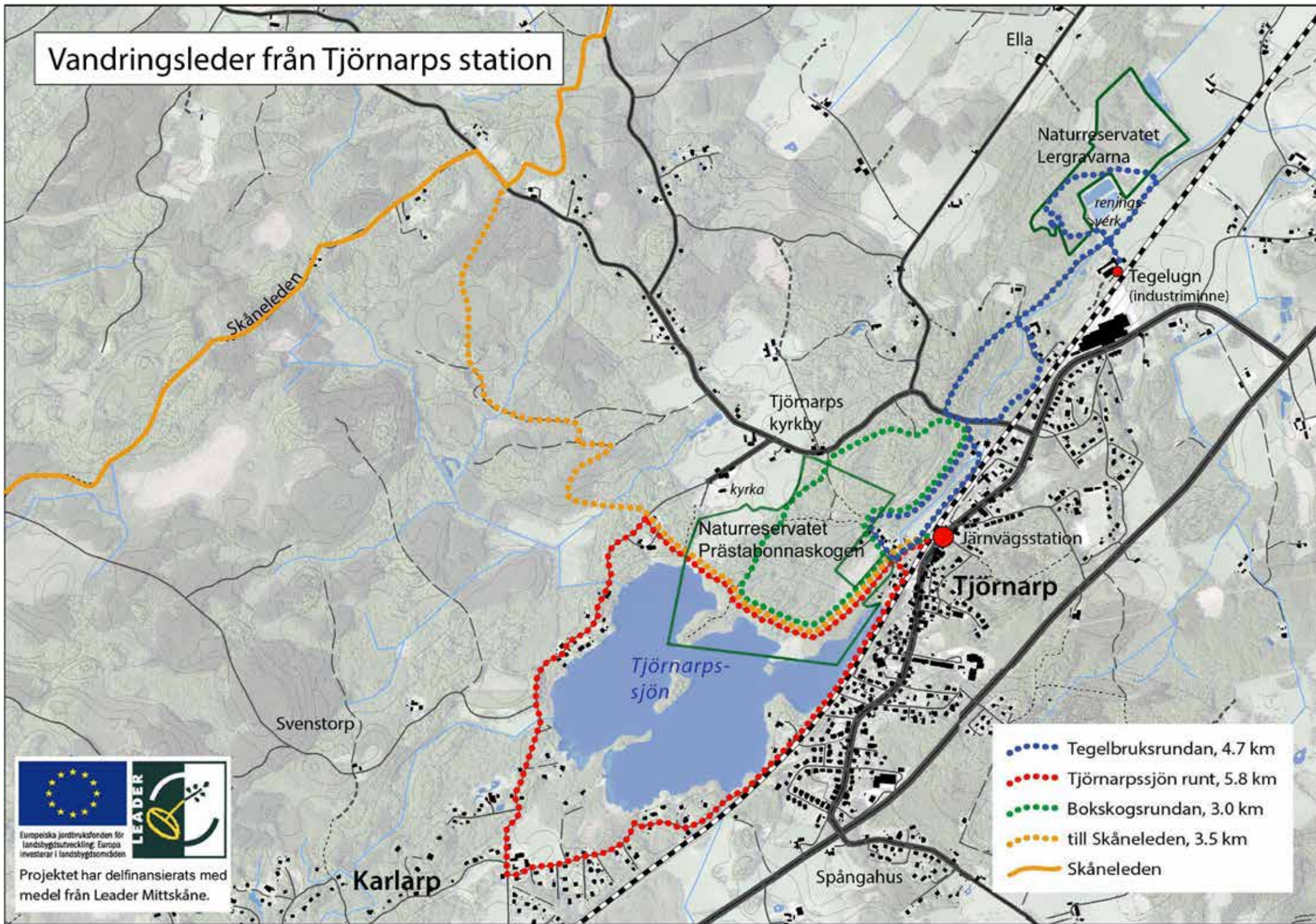
*Via vandringslederna genom skog, vid sjön och kring öppen mark når man också två naturreseptat, ett viktigt industri-minne och många andra spår av verksamhet i äldre tid.*



Tjörnarps  
Sockengille

Tjörnarpsjöns fiske-  
vårdsområdesförening  
[www.tjornarpssjon.se](http://www.tjornarpssjon.se)

# Vandringsleder från Tjörnarps station



Europeiska jordbruksfonden för landsbygdsutveckling: Europa investerar i landsbygdsområden

Projektet har delfinansierats med medel från Leader Mittskåne.